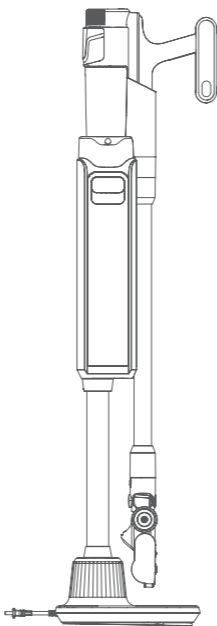


UWANT

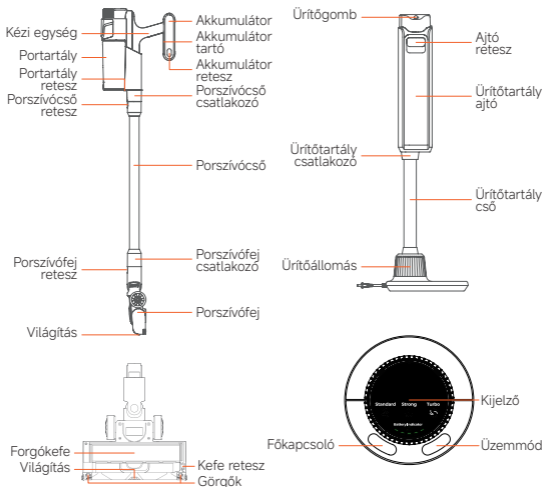
## V600 vezeték nélküli porszívó Felhasználói kézikönyv



Kérjük, használat előtt figyelmesen olvassa el ezt a kézikönyvet,  
és őrizze meg a későbbi használatra!

**⚠ Az elektromos berendezések használatakor be kell tartani az alábbi alapvető biztonsági intézkedéseket:**

- A készüléket csökkent fizikai, érzékszervi vagy szellemi képességű, illetve tapasztalat és ismeret hiányában lévő személyek (beleértve a gyerekeket) is használhatják, ha felügyeletet vagy utasítást kaptak a készülék biztonságos használatáról, és megértették a vele járó veszélyeket.
- A készülék elektromos. Ne hagyja felügyelet nélkül a működő készüléket! Ha hosszabb ideig nem használja, kapcsolja ki és vegye ki az akkumulátort!
- Tisztítás, karbantartás esetén, vagy használaton kívül kapcsolja ki!
- Ne használja olyan forró dolgok feltakarítására, mint a faszén, hamu vagy cigarettacsikk, éles tárgyakra, mint a törött üveg, maró folyadékokra, benzinre, alkoholra és egyéb gyúlékony és robbanásveszélyes anyagokra, mert ez károsíthatja a készüléket vagy tüzet okozhat, ami személyi sérüléshez, balesethez vezethet!
- Ne használja víz vagy nedves por felszívására, és kerülje a használatot esőben, vízben vagy nedves helyeken (pl. vécében, fürdőszobában, mosókonyhában stb.), hogy elkerülje a meghibásodást!
- Tűzveszély elkerülése érdekében kerülje a fűtőberendezések közelében való tárolást és a napfénynek való kitettséget!
- Balesetek elkerülése érdekében ne engedje, hogy gyermekek játsszanak a készülékkel vagy azt működtessék!
- A károsodás elkerülése érdekében kerülje a hosszú ideig tartó működést elzárt szívónyílás mellett!
- Ne üljön a készülékre!
- Ne távolítsa el a forgókefét működés közben, mert sérülést okozhat!
- A készüléket csak szakképzett emberek szerelhetik, javíthatják vagy módosíthatják!
- Rendszeresen ellenőrizze a padlókefe hajlatait az eltömődés miatt! Ha szennyeződést talál, azonnal tisztítsa meg, hogy elkerülje az alacsony szívóerőt vagy a készülék várható élettartamának rövidülését!
- Ha a tápkábel sérült, hagyja abba a használatot, és azonnal forduljon szakképzett személyhez a sérülés elkerülése érdekében!
- Gyermekek ne játsszanak a készülékkel!
- Az akkumulátor töltéséhez csak a mellékelt töltőt használja!
- Az itt szereplő összes biztonsági óvintézkedést a gyártó vagy kijelölt vizsgálati intézetek írták elő. A végső értelmezés joga a gyártót illeti.



## Tartozékok



Portartály



Szűrőegység



Bemeneti HEPA szűrő



Kimeneti HEPA szűrő



Forgókefe



4-in-1 réstisztító szívófej

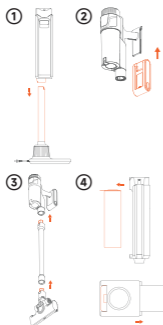


Atka eltávolító fej

## ⚠ Megjegyzés

- A kézikönyvben található képek csak illusztrációk.
- Lásd a csomagolásban található tényleges terméket!

## Előkészületek az első használat előtt

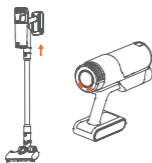


1. Helyezze a portartályt az ürítőállomás csövére!
2. Helyezze be az akkumulátort a kézi egységre, amíg egy kattánós hang hallható!
3. Helyezze a porszívócsövet a kézi egységbe, majd illessze a helyére a porszívófejet, amíg egy kattánós hang hallható!
4. Helyezze a porzsákot az ürítőállomásba! A porzsák füle kifelé nézzen, majd illessze a porzsákot a vezetősínbe! Ha a porzsák nincs a helyén, vagy rosszul van behelyezve, az ürítógomb jelzőfénye tovább villog.

### ⚠ Megjegyzés

- Első használat előtt ellenőrizze, hogy a porszívó szívóteljesítménye megfelelő-e!
- Töltse fel az akkumulátort!
- Mindig helyezzen be a porzsákot, mielőtt az ürítőállomást használná!

### Tippek a használathoz



- Vegye le a porszívót az ürítőállomásról, és helyezze a porszívófejet a padlóra! Nyomja meg a főkapcsolót, és finoman tolja előre és hátra a takarítás megkezdéséhez!
- A porszívó alapértelmezés szerint **Strong** üzemmódban indul el. Nyomja meg az üzemmódgombot a **Standard** vagy a **Turbo** üzemmód kiválasztásához!
- 20%-nál kisebb töltöttség esetén a töltöttségjelző pirosra vált.
- Munka után nyomja meg röviden a főkapcsolót a porszívó kikapcsolásához! Helyezze vissza az ürítőállomásra, és az ürítés automatikusan elindul. A leállításhoz röviden nyomja meg az ürítógombot! Az újraindításhoz nyomja meg újra! Az ürítés befejezése után a porszívó automatikusan töltődni kezd.



Standard



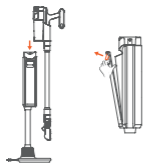
Strong



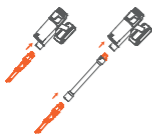
Turbo



< 20%



- Munka után nyomja meg röviden a főkapcsolót a porszívó kikapcsolásához! Helyezze az üritőállomásra, és az ürités automatikusan elindul. A leállításhoz röviden nyomja meg a üritőgombot! Az újraindításhoz nyomja meg újra! Az ürités befejezése után a porszívó automatikusan töltődni kezd.
- Amikor a kézi egység nincs az üritőállomáson nyomja meg kétszer az üritőgombot az automatikus és a manuális üritési mód közötti váltáshoz! Az üritésjelző kétszer felvillan.
- Húzza kifelé az üritőtartály ajtajának reteszét a nyitáshoz! Húzza ki a porzsákot a fülénél fogva az eltávolításhoz! A behelyezéshez fordítva járjon el!
- Sarkok, ablakpárkányok és a kanapék réseinek tisztításához a használja a réstisztító szívófejet, ez javítja a hatékonyságot!



## ⚠ Megjegyzés

- A porszívózás közben keletkező légáramlási zaj normális jelenség.
- A szívóteljesítmény csökkenésének elkerülése érdekében rendszeresen ellenőrizze és 1-2 havonta cserélje ki a porzsákot!

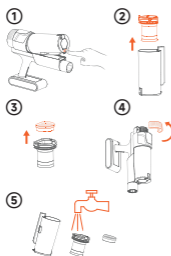
## IV

## Tisztítás és karbantartás

### A burkolat tisztítása

- Tisztítás előtt mindig győződjön meg arról, hogy a készülék ki van kapcsolva!
- Használjon nedves vagy semleges mosószerral átitatott rongyot! Ügyeljen rá, hogy ne jusson folyadék a készülékbe!

### A portartály tisztítása



1. A portartály eltávolításához nyomja meg a portartály retesz gombját!
2. Emelje fel a fogantyút, és húzza ki a szűrőt a portartályból!
3. Vegye ki a bemeneti HEPA szűrőt!
4. Vegye ki a kimeneti HEPA szűrőt a kézi egységből! Először húzza hátra, majd emelje fel!
5. Öblítse el vízzel a tartályt, a szűrőegységet, mindkét HEPA szűrőt, majd hagyja teljesen megszáradni, mielőtt újra összeszereli!

## Megjegyzés

- A károsodás elkerülése érdekében ne tisztítsa a kézi egységet vízzel!
- Mindig győződjön meg arról, hogy az összes vízzel tisztított tartozék teljesen száraz, mielőtt újra használni kezdi!

## A forgókefe tisztítása



1. Nyomja meg a kefefedél retesz gombját!



2. A forgókefe kiugrik a helyéről. Vegye ki!



3. Tisztítsa meg, öblítse le és szárítsa meg a kefét, mielőtt visszahelyezi!

## Megjegyzés

- Javasolt a portartály és a szűrők tisztítása minden használat után! Amikor a portartály használat közben megtelik, azonnal ürítse ki a szívóteljesítmény megőrzése érdekében!
- A tisztítás során ne dörzsölje a HEPA szűrőket! A portartály kiöblítése után győződjön meg arról, hogy minden alkatrész alaposan megszáradt, mielőtt visszahelyezi őket!
- A a HEPA szűrőket javasolt háromhavonta cserélni. A készülék szívóteljesítményének megőrzése érdekében használjon eredeti tartozékokat!
- A forgókefe tisztításakor mindig győződjön meg arról, hogy a készülék ki van kapcsolva, hogy elkerülje a személyi sérülést!
- Ha a készüléket hosszabb ideig nem használja, háromhavonta töltsen 3 órán keresztül az akkumulátort a károsodás elkerülése érdekében (nem szükséges teljes töltés)!

Mielőtt felkeresné a szervizt, tekintse át a következő pontokat!

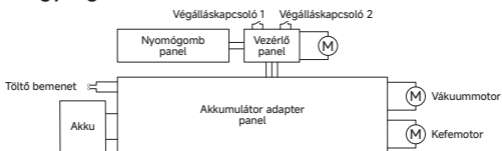
Hiba	Lehetséges ok	Megoldás
A készülék nem működik.	Lemerült az akkumulátor.	Töltse fel az akkumulátort!
A szívóerő lecsökkent.	A szívónyílás eldugult.	Tisztítsa meg a szívónyílást!
	A HEPA szűrő eltömődött.	Tisztítsa meg a portartályt és a szűrőt!
	A szűrő nincs a helyén.	Ellenőrizze a szűrőket!
	A levegőkimenet eldugult.	Tisztítsa meg a levegőkimenetet!
A készülék nem töltődik.	Az üritőállomás nincs bedugva a hálózatba.	Ellenőrizze a hálózati csatlakozást!
	Nincs megfelelően az üritőállomásra helyezve.	Vegye le és helyezze a készüléket újra az üritőállomásra!
A forgókefe megszorult.	A forgókefebe haj vagy más tárgy akadt el.	Ellenőrizze és, ha szükséges, tisztítsa meg a forgókefét!
Az ürités nem működik.	Nincs megfelelően az üritőállomásra helyezve.	Vegye le és helyezze a készüléket újra az üritőállomásra!
	A porzsák nincs megfelelően behelyezve.	Igazítsa meg a porzsákat az üritőállomásban!
	A portartály alsó fedele nincs a helyén.	Ellenőrizze a portartály alsó fedelét és a rezes állapotát az utolsó ürités után, ha szükséges, tisztítsa meg!
Váratlan leállás használat közben.	A forgókefe vagy a csapágya megszorult.	Ellenőrizze a forgókefét és a csapagyat, ha szükséges, tisztítsa meg!

Ha a fenti lépések elvégzése után a készülék továbbra sem működik megfelelően, forduljon a kijelölt márkaszervizhez!

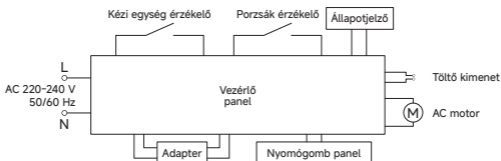
Megnevezés	Porszívó
Modell	V600
Névleges feszültség	DC 25,2 V
Névleges teljesítmény	550 W
Akkumulátor kapacitás	3000 mAh
Töltő feszültség	30,5 V
Töltésidő	kb. 4 óra

Megnevezés	Töltő- és üritőállomás
Modell	V1.0
Névleges bemeneti feszültség	AC 220-240 V, 50/60 Hz
Névleges teljesítmény	600 W
Névleges kimeneti feszültség	30,5 V
Névleges kimeneti áram	0,8 A

## Kézi egység



## Töltő- és ürítőállomás



## Veszélyes anyagok neve és tartalma

	Veszélyes anyagok					
	Ólom Pb	Higany Hg	Kadmium Cd	Hat vegyértékű króm Cr(VI)	Polibrómozott bifenil PBB	Polibrómozott bifenil-éter PBDE
Műanyag alkatrészek	○	○	○	○	○	○
PCBA alkatrészek	✗	○	○	○	○	○
Tápkábel	✗	○	○	○	○	○
Fém alkatrészek	○	○	○	○	○	○
Akkumulátor	○	○	○	○	○	○
Motor	✗	○	○	○	○	○
Adapter	✗	○	○	○	○	○

Suzhou Jiandan Youwei Technology Co., Ltd.