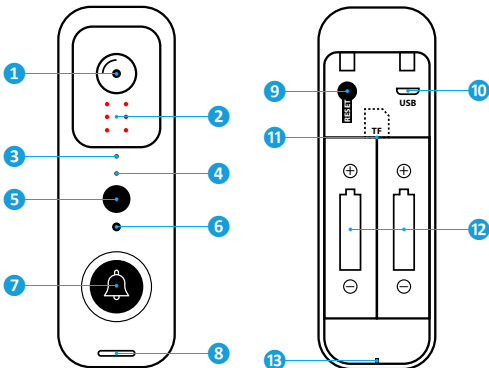




SHV-120
IP videó kaputelefon



FELHASZNÁLÓI KÉZIKÖNYV



1. Kamera
2. Infravörös LED
3. Mikrofon
4. Jelzőfény
5. Mozgásérzékelő
6. Fényérzékelő
7. Csengőgomb

8. Hangszóró
9. Reset gomb
10. Micro USB töltőcsatlakozó
11. Micros SD kártya aljzat
12. Akkumulátor
13. Biztonsági rögzítő csavar

Kezdeti lépések

Használat előtt tölts fel az akkumulátorokat, ehhez távolítsa el a szigetelő lemezt és csatlakoztassa micro USB kábellel áramforráshoz! A töltési idő akár 7 óra is lehet 1 A-es hálózati töltő használata esetén. Normál használat mellett az akkumulátorok akár 2-3 hónapig is működőképesek. Ha a kaputelefon túl sok napi eseményt rögzít, vagy többet használjuk az élőkép nézetet, illetve sokat beszélgetünk rajta, akkor az akkumulátor gyorsabban veszít a töltöttségéből. Ügyeljen az akkumulátorok megfelelő, polaritás-helyes behelyezésére!

Töltsse le a **Denver Smart Home** alkalmazást a Google Play áruházból, az Apple App Store-ból, vagy a QR kód beolvasásával! Jelentkezzen be, vagy regisztráljon egy felhasználót! Ehhez használja a mobilszámát, vagy e-mail címét! Belépés után hozzon létre egy családot (Family)! Ezután adja hozzá az eszközt az alkalmazáshoz!

Ügyeljen rá, hogy a mobil készülékkel ahhoz a Wi-Fi hálózathoz legyen csatlakozva, amelyre az eszközt szeretné telepíteni!

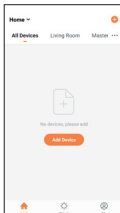


Üzembe helyezés

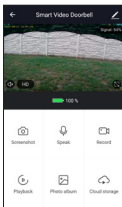
Indítsa el az alkalmazást! Nyomja meg az **Add Device** gombot, vagy a jobb felső sarokban lévő + ikont! Válassza a **Smart Camera** ikont, majd kövesse a képernyőn megjelenő utasításokat!

Amennyiben szükséges, a kaputelefont állítsa alapállapotba, nyomja meg az akkumulátor fedél alatt található reset gombot, tartsa nyomva kb. 6 másodpercig, a folyamat végét a kamera hanggal jelzi! Adja meg a Wi-Fi jelszót! A telefon képernyőjén megjelenő QR kódot 15-20 cm távolságban helyezze közvetlenül az optika elé! A beolvasás pár másodpercen belül megtörténik, amit a készülék egy sípolással jelez.

Amennyiben hallja a megerősítő hangot, érintse meg az **I Heard a Prompt** gombot! A kapcsolódást követően a kaputelefont átnevezheti, és hozzárendelheti egy helyiséghez!



Kezelés

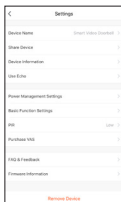


A kezelőfelületen látható az élőkép, melyet 4 felhasználó tud egy időben figyelni. Kijelzésre kerül a pontos dátum, időpont, és az aktuális Wi-Fi jelerősség. Állítható a kép felbontása, ki/bekapcsolható a mikrofon, hangszóró, rögzíthető állókép, vagy folyamatos felvétel. A készített fotók, videók visszanezhetők, mind a telefon tárhelyére, mind a készülékbe helyezett micro SD kártyára mentettek egyaránt. Felhőtárhely vásárlására is van lehetőség (Video Cloud Storage).

A beállítások menüpont alatt megnézhető és szerkeszthetők az alapvető tulajdonságok:

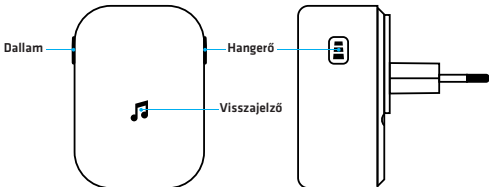
- Átíráható az elnevezés
- Megosztható mások számára
- Ellenőrizhetők az alapinformációk

- Beállítható az akkumulátor lemerülésére történő figyelmeztetés
- Megfordítható a kép, időbélyeggel látható el a felvétel
- Beállítható az egy-, vagy kétirányú hangkommunikáció
- Beállítható a mozgásérzékelés érzékenysége (PIR)
- Átnevezhetők a gyakran ismételt kérdések, visszajelzések küldhetők (angol nyelven)
- Ellenőrizhető az aktuális verzió, elvégezhető az esetleges frissítés
- Eltávolítható a kamera az alkalmazásból



Vezeték nélküli csengő

Csatlakoztassa a kaputelefonhoz, és akkor is hallani fogja a csengetést, ha épp nincs telefon közelben, vagy le van halkítva. Így a kaputelefon mobilalkalmazás nélkül is használható! A csengőt fali aljzatba csatlakoztatva, bárhová elhelyezheti.



Üzembe helyezés

- A használat megkezdése előtt győződjön meg arról, hogy a kaputelefon kapcsolódik-e az alkalmazáshoz és a beltéri csengő modul be van-e dugva hálózatba!
- A **dallam** gomb megnyomásával válassza ki a kívánt csengőhangot!
- Nyomja meg és tartsa nyomva a **hangerő** gombot kb. 5 másodpercig, amíg a visszajelző fény kéken világít!
- Nyomja meg a kaputelefon egységen a **csengőgombot**! A kék jelzés megszűnik.
- Nyomja meg újra a **csengőgombot** és a csengő modul automatikusan lejátssza a kiválasztott dallamot!

Felhívjuk a figyelmet, hogy a műszaki tartalom értesítés nélkül megváltozhat, valamint az útmutatóban található hibákért a gyártó nem vállal felelősséget!