



IP 66 Outdoor

Field Type Cabinet

- 2 different depth options, 600x450mm and 600x600mm.
 - It can be mounted to the ground.
 - Full protection against dust and water ingress with IP66 structure.
 - 1.5 mm DKP steel sheet for outside layer.
 - 1 mm galvanized steel sheet for inside layer (optional).
 - Highly effective zirconium + zinc coating against corrosion.
 - Openable and lockable front cover.
 - Air inlet louvers with dust filter.
 - Air vent part with dust filtered fan.
 - Openable top structure that provides external access to the fan module.
 - Standard 100mm plinth.
 - Cable entry slots are located at the bottom part.
 - Ral 7035 painted.
 - IP66 certified.
-

IP66 Sur Plancher

- Peut être monté sur le sol.
- 2 options de profondeur différentes, 600x450 et 600x600mm.
- Protection complète contre la pénétration de poussière et d'eau avec une construction IP66.
- Mur externe est de tôle en acier DKP de 1,5 mm.
- Mur intérieur est en acier galvanisé de 1mm (en option).
- Revêtement cataphorèse hautement efficace contre la rouille.
- Capot avant ouvrable et verrouillable.
- Grilles d'entrée d'air avec filtre à poussière.
- Section de ventilation d'air avec filtre à poussière.
- Structure de chapeau ouvrable donnant accès au module de ventilateur de l'extérieur.
- Base standard de 100 mm.
- Fentes d'entrée de câbles recyclées dans la partie inférieure.
- Couleurs disponibles: Ral 7035.
- Certifié IP66.

IP66 OUTDOOR

Field Type 450 / Sur Plancher

Single Layer / Une Seule Couche



IP66 600x450 Field Type/Sur Plancher Width - Largeur: 650 mm / Depth - Profondeur: 450 mm

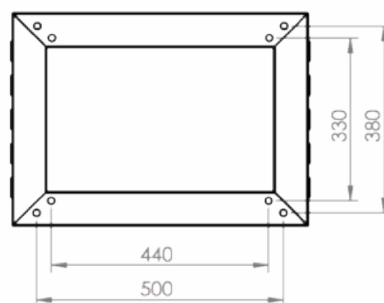
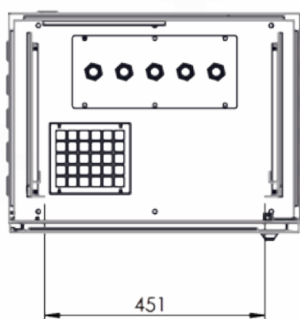
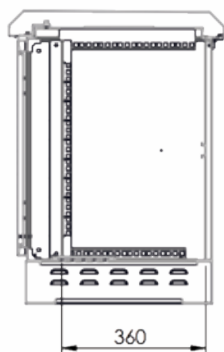
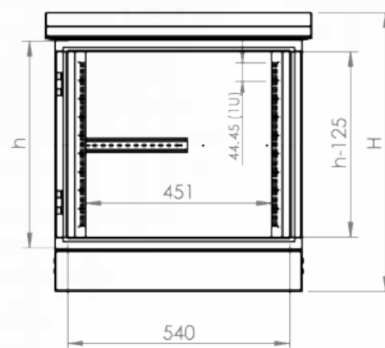
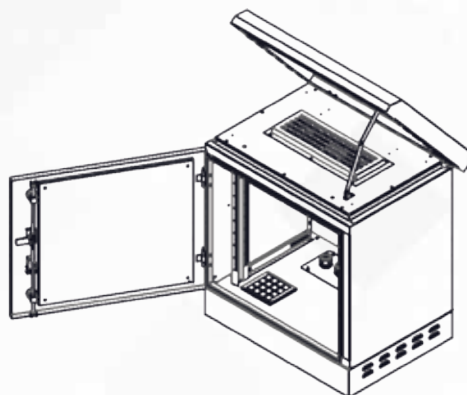
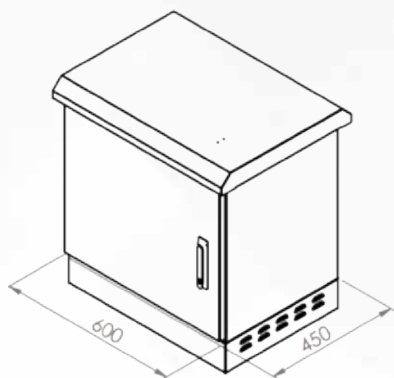
Order No	U	h	H	KG
FORM OUT-7U450Z	7	361	586	34
FORM OUT-9U450Z	9	450	675	38
FORM OUT-12U450Z	12	583	808	43
FORM OUT-16U450Z	16	761	986	51
FORM OUT-20U450Z	20	939	1163	59

Double Layer / Couche Double



IP66 600x450 Field Type/Sur Plancher Width - Largeur: 650 mm / Depth - Profondeur: 450 mm

Order No	U	h	H	KG
FORM OUT-7U450ZW	7	361	586	39
FORM OUT-9U450ZW	9	450	675	43
FORM OUT-12U450ZW	12	583	808	51
FORM OUT-16U450ZW	16	761	986	60
FORM OUT-20U450ZW	20	939	1163	70





IP66 OUTDOOR

Field Type 600 / Sur Plancher

Single Layer / Une Seule Couche



IP66 600x600 Field Type/Sur Plancher Width - Largeur: 600 mm / Depth - Profondeur: 600 mm				
Order No	U	h	H	KG
FORM OUT-7U600Z	7	361	586	41
FORM OUT-9U600Z	9	450	675	45
FORM OUT-12U600Z	12	583	808	52
FORM OUT-16U600Z	16	761	986	60
FORM OUT-20U600Z	20	939	1163	69

Double Layer / Couche Double



IP66 600x600 Zemin Tipi/Field Type Width - Largeur: 600 mm / Depth - Profondeur: 600 mm				
Order No	U	h	H	KG
FORM OUT-7U600ZW	7	361	586	46
FORM OUT-9U600ZW	9	450	675	51
FORM OUT-12U600ZW	12	583	808	60
FORM OUT-16U600ZW	16	761	986	70
FORM OUT-20U600ZW	20	939	1163	82

