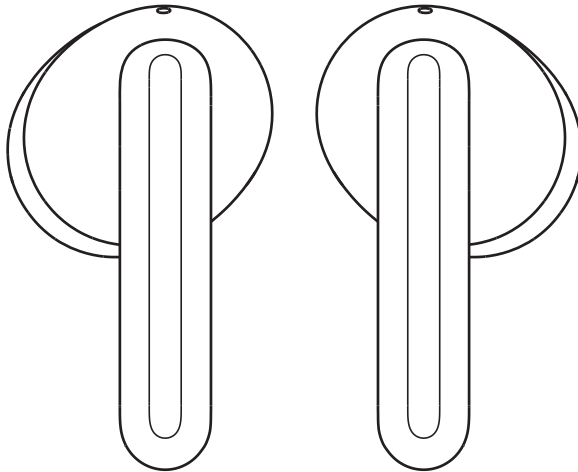




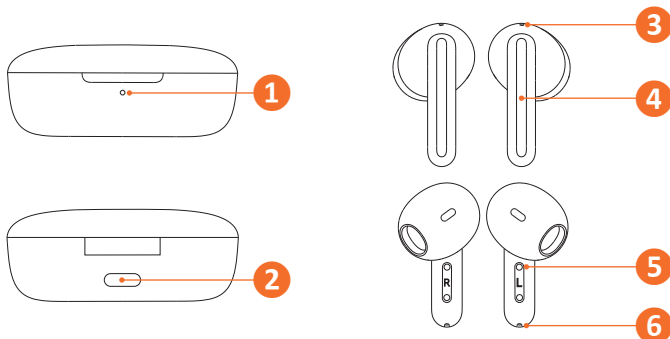
Redmi Buds 4 Lite

vezeték nélküli fülhallgató

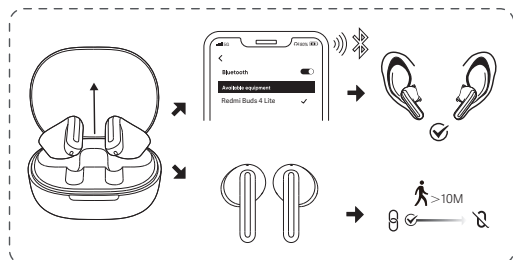


Felhasználói kézikönyv

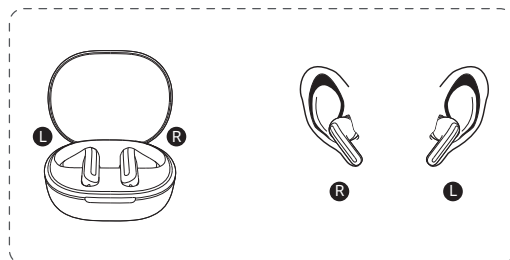
1. Töltésjelző
2. Töltőcsatlakozó
3. Másodlagos mikrofon
4. Érintőfelület
5. Töltőérintkező
6. Elsődleges mikrofon



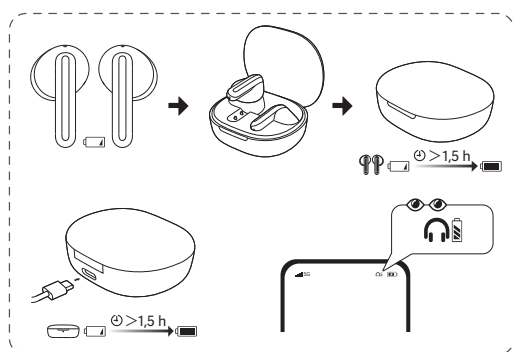
Párosítás



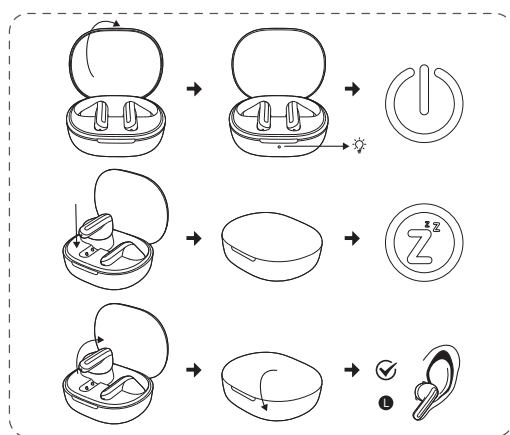
Viselés



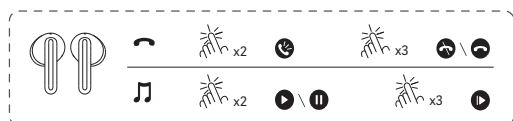
Töltés



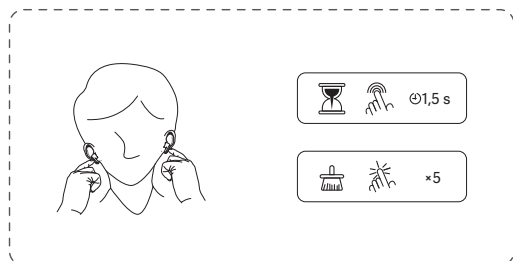
Használat



Kezelés



Késleltetés be- és kikapcsolása



Ha nincs hívás módban, nyissa ki a töltődobozt, vegye ki és helyezze be a fülhallgatót, majd tartsa nyomva mindkét érintőfelületet 1,5 másodpercig a be- vagy kikapcsoláshoz!

Ha a fülhallgatókat a töltőtokba helyezi, és lecsukja a fedelet, az üzemmód szintén kikapcsol.

Műszaki paraméterek

- 32 Ω impedancia
- Bluetooth 5.3 (A2DP, AVRCP, HFP)
- Max. 10 m hatótávolság
- Beépített mikrofon
- IP54 időjárás védelem
- USB Type-C töltőcsatlakozó
- Üzemidő (egy töltéssel)
 - Fülhallgató: kb. 5 óra
 - Tok: kb. 20 óra
- Fülhallgató töltés DC 5 V, 50 mA (fülhallgatónként)
- Töltőtök USB töltés DC 5 V, 350 mA
- Fülhallgató 2×35 mAh akkumulátor
- Töltőtök 320 mAh akkumulátor
- 3,92 g/fülhallgató
- 35 g (töltőtökkel)

A termék jellemzői, technikai paraméterei, a kezelés, irányítás módja, valamint a csomag tartalma előzetes értesítés nélkül megváltozhatnak.