

# **TESLA**

## **TESLA AeroStar T500**

**Tisztelt Vásárló!**

**Köszönjük, hogy a TESLA AeroStar T500 készülékét választotta.**

**A készülék használatba vétele előtt olvassa el és mindig tartsa be a biztonsági előírásokat.**

- **Mielőtt bekapcsolná a készüléket, olvassa el figyelmesen a használati útmutatót.**
- **Őrizze meg a használati útmutatót későbbi felhasználásra.**
- **A készülék meghibásodásának és a sérülések elkerülésének érdekében mindig tartsa be a használati útmutatóban leírtakat.**

## **FONTOS BIZTONSÁGI ELŐÍRÁSOK**

### **A KÉSZÜLÉK KIZÁRÓLAG OTTHONI FELHASZNÁLÁSRA ALKALMAS**

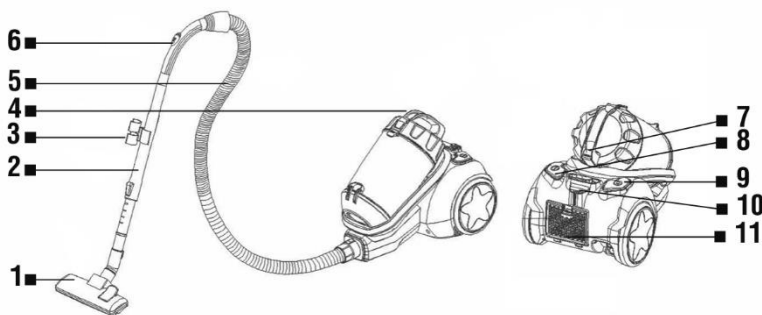
A porszívó bonyolult elektromechanikus készülék, kérjük mindig tartsa be az alábbi előírásokat:

- A készülék csak háztartási használatra alkalmas.
- A gyártó nem felel a porszívó használata miatt keletkezett károkért.
- A készülék csak beltéri, szobahőmérsékleten történő használatra alkalmas (max. 40°C).
- Ne használja a készüléket, ha a tápkábel sérült. A kábeldobot és a tápkábelt egyszerre cseréltesse ki hivatalos márkaszervizben.
- A bekapcsolt készüléket ne hagyja felügyelet nélkül.
- Működés közben a szívófejet vagy a cső végét ne tartsa közel a szeméhez vagy füléhez.
- Ne porszívózzon nedves felületen, ne szívjon fel vizet vagy bármilyen folyadékot, forró vagy nagyon finom por szennyeződést (gipsz, cement, hamu, stb.), nagy, éles darabokat (üvegszilánk), veszélyes anyagokat (oldószerek, hígítók), agresszív anyagokat (savak, tisztítószer), gyúlékony vagy robbanásveszélyes anyagokat (benzin vagy alkohol alapú, stb.).
- Soha ne merítse a készüléket vízbe, ne permetezzen rá vizet, ne öblítse le folyó víz alatt és ne tárolja szabadban.
- Ne használja a készüléket, ha az leesett, látható sérülések vannak rajta vagy rendellenesen működik.
- A porszívót nem használhatják 8 éven aluli gyerekek, korlátozott testi és szellemi képességű személyek, vagy olyan személyek, akiknek a környezeti érzékelése nem megfelelő, illetve nem rendelkeznek megfelelő tapasztalattal és tudással. Ügyeljen arra, hogy gyerekek ne játsszanak a porszívóval.
- A készülék tisztítását és karbantartását gyerekek nem végezhetik felnőtt felügyelete nélkül. A porszívót és a tápkábelt tartsa gyerekektől elzárva.
- A tisztítási és karbantartási munkákat mindig a kézikönyv utasításai szerint végezze el.
- Csak a készülékhez tervezett, eredeti tartozékokat használjon.
- A hálózatra csatlakoztatott készüléket ne érintse meg nedves kézzel.
- A készülék megbontása vagy javítása áramütés veszélyes lehet, és a jótállás elvesztésével jár.
- Porszívózás közben elektrosztatikus töltődés képződhet, ami veszélyes lehet.
- Ne használja a készüléket, ha a porgyűjtő tartály megtelt.
- A gyártó és az EU viszonteladó nem felel a berendezés használata miatt keletkezett károkért (sérülések, megégés, tűz, más tárgyakban okozott károk, stb.).

## A CSOMAGOLÁS TARTALMA

Kicsomagoláskor ellenőrizze az összes tartozék meglétét. Javasoljuk, hogy a jótállás idejére őrizze meg az eredeti dobozt, a kezelési útmutatót és a csomagolást.

## A KÉSZÜLÉK LEÍRÁSA



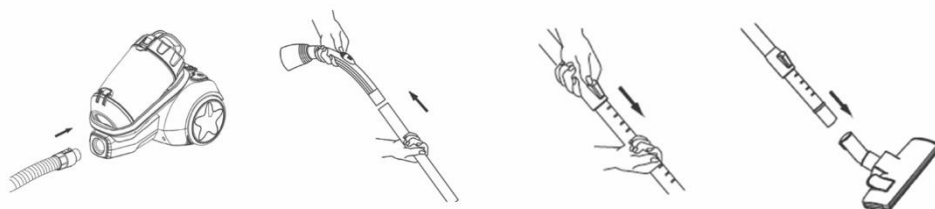
- |   |                          |    |                               |
|---|--------------------------|----|-------------------------------|
| 1 | Általános padló szívófej | 7  | Portartály kioldó gomb        |
| 2 | Teleszkópos cső          | 8  | Be/Ki kapcsoló gomb           |
| 3 | Fogantyú tartó           | 9  | Kábel feltekerő gomb          |
| 4 | Fogantyú                 | 10 | Motor teljesítmény szabályozó |
| 5 | Szívócső                 | 11 | HEPA szűrő fedél              |
| 6 | Szívóerő beállító        |    |                               |

## SZÁLLÍTÁS ÉS TÁROLÁS

A porszívót a tetején található fogantyú segítségével emelheti és szállíthatja. Soha ne húzza vagy emelje fel a kábelnél fogva. Takarítás után mindig kapcsolja ki a készüléket, a hálózati kábelt húzza ki és a feltekerő gomb megnyomásával tekerje fel teljesen. Helymegtakarítás céljából a porszívó függőlegesen is tárolható.

## A TAKARÍTÁS MEGKEZDÉSE ELŐTT

Távolítsa el a csomagolást, az összes matricát és címkét. Ellenőrizze, hogy a porszívó ép, sérülésmentes állapotban van. A szívócsövet kattanásig nyomja a légbeszívó nyílásba. A cső eltávolításához nyomja meg az oldalán található kioldó gombot és húzza ki. Helyezze be a rugalmas tömlő végét a teleszkópos cső szélesebb végébe. Helyezze a kiválasztott fűvókát a teleszkópos cső keskenyebb végére. Állítsa be a kívánt teleszkópos cső hosszát a biztonsági gomb feloldásával, a hossz beállítása után engedje el a gombot.





A padló szívófej minden padlófajta tisztására alkalmas. Sima, kemény padló porszívózásához a keféket ki, szőnyegek tisztításakor be.



Réstisztító porszívófej – radiátorok, sarkok, keskeny nyílások tisztításához.



Kárpitos fúvóka - kanapékhoz, ágyakhoz, kárpitozott fotelekhez stb.

## A PORSZÍVÓ HASZNÁLATA

Bekapcsolás előtt húzza ki a megfelelő hosszúságú kábelt és csatlakoztassa a hálózati aljzatba. A sárga jelzés a kábelben a maximális kihúzható hosszt jelöli, ezen ne húzza túl. A Be/Ki gomb megnyomásával **(8)** kapcsolja be a porszívót. A kábel feltekeréséhez tartsa nyomva a feltekerő **(9)** gombot. Visszatekerés közben egy kézzel irányítsa a kábel feltekerését. A szívóerő a **(10)** gombbal szabályozható.

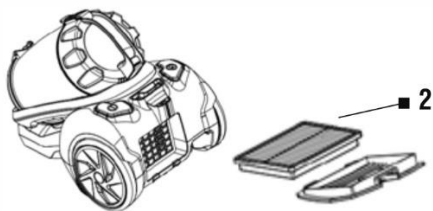
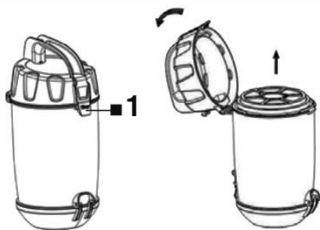
## TISZTÍTÁS ÉS KARBANTARTÁS

Tisztítás előtt mindig húzza ki a hálózati csatlakozót. A készülékházat törölje át enyhén nedves törleronggyal és hagyja teljesen megszáradni. Tisztításhoz ne használjon oldó vagy súrolószereket.

Maximális szívóerő csak tiszta HEPA szűrőkkel és üres porgyűjtő tartállyal érhető el. Javasoljuk, hogy a tartály ürítése után a szűrőket is tisztítsa meg. Finom por felszívásakor a szűrők pórusai eltömődhetnek, ami csökkenti a légátteresztő képességét és a porszívó szívóteljesítményét, ezért ilyen esetben ajánlott megtisztítani a szűrőt akkor is, ha a tartály még nem telt meg.

## A BE- ÉS KIMENETI HEPA SZŰRŐ TISZTÍTÁSA

1. Kapcsolja ki a porszívót és húzza ki a hálózati csatlakozót.
2. Vegye ki a porgyűjtő tartályt.
3. Az **(1)** kioldó megnyomásával nyissa ki a tartályt és vegye ki a bemeneti HEPA szűrőt.
4. Nyissa ki a hátsó fedelet és vegye ki a kimeneti HEPA szűrőt **(2)**.



5. A szűrő tartalmát finoman rázza vagy ütögesse bele a szemetesbe.
6. A HEPA szűrőket folyó víz alatt ki lehet mosni, majd hagyja teljesen megszáradni.
7. Helyezze vissza mindkét HEPA szűrőt a helyére.

**HEPA bemeneti szűrő:** erős szennyeződés esetén cserélje ki újra. Javasoljuk, hogy a szűrőt 6 havonta cserélje ki.

**HEPA kimeneti szűrő:** erős szennyeződés esetén cserélje ki újra. Javasoljuk, hogy a szűrőt 12 havonta cserélje ki.

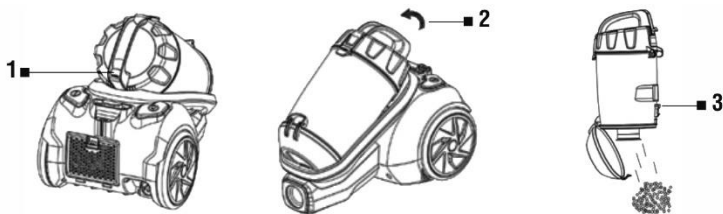
## FIGYELEM

- **A szűrők tisztítása vagy cseréje nélkül a porszívó meghibásodhat!**
- Ne használjon erős tisztítószereket, oldószereket vagy nagyon forró vizet.
- A HEPA szűrők élettartamának növeléséhez javasoljuk azok száraz tisztítását.
- A szűrők átmosása csökkenti a szűrési képességüket, ezért maximum három alkalommal mosható. Ezután javasolt új HEPA szűrő beszerzése.
- Cserélje ki a szűrőket, ha azokat már nem lehet megfelelően megtisztítani vagy sérültek.
- A szűrőket nem lehet mosogatógépben tisztítani.
- Bizonyosodjon meg, hogy az illeszkedési pontok és tömítő elemek tiszták és sérülésmentesek.
- A porszívóba csak teljesen száraz szűrőket tegyen. A teljes száradási idő legalább 24 óra.

A fenti előírások mindegyike fontossá válik, ha úgy érzi, hogy a porszívó teljesítménye csökkent, nehezen szívja fel a szennyeződéseket. Ez egyértelműen jelzi, hogy a szűrőrendszert meg kell tisztítani.

**FONTOS - soha ne használja a porszívót a HEPA szűrők nélkül!**

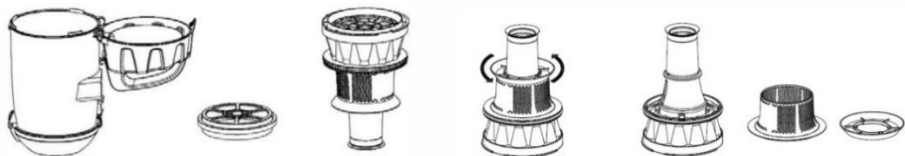
## A PORGYÚJTÓ TARTÁLY ÜRÍTÉSE



1. Nyomja meg a porgyűjtő tartály kioldógombját (1) és emelje ki a tartályt (2). A (3) gomb megnyomásával nyissa ki az alját és a tartalmát ürítse a szemetesbe.
2. Csatolja vissza a tartály alját és helyezze vissza a porszívóba.

## A PORGYŰJTŐ TARTÁLY TISZTÍTÁSA

Egy puha kefével tisztítsa meg a műanyag részeket és öblítse le tiszta vízzel. Hagyja teljesen megszáradni mielőtt visszahelyezi.



## GARANCIÁLIS JAVÍTÁS

A készülék garanciális javításához vegye fel a kapcsolatot a TESLA viszonteladóval, ahol a készüléket vásárolta.

### A jótállás érvényét veszti/nem terjed ki az alábbiak esetén:

- a készüléket nem rendeltetésszerűen használták.
- természetes kopás, elhasználódás.
- nem tartották be a „Fontos biztonsági előírások” fejezetben leírtakat.
- nem megfelelő használatból eredő elektromos vagy mechanikai károsodás.
- természeti eredetű kár: víz, tűz, statikus elektromosság, túlfeszültség stb.
- a készülék nem szakszervizben történő javítása.
- olvashatatlan sorozatszám.

## MEGFELELŐSÉGI NYILATKOZAT

Az INTER-SAT LTD, org. slozka ezennel kijelenti, hogy a készülék megfelel a termék típusra vonatkozó törvényi szabályozásoknak és előírásoknak.



Ez a termék megfelel az EU előírásoknak.



Egy terméken vagy csomagolásán található áthúzott szemetes kuka szimbólum arra figyelmeztet, hogy a termékre a 2002/96/EC előírás vonatkozik. Kérjük vegye figyelembe az elektronikai termékekre vonatkozó helyi előírásokat és a már használaton kívüli készülékeket ne háztartási hulladékként kezelje.

A régi készülékek megfelelő elhelyezése elősegíti a természetre és egészségre káros anyagok megfelelő feldolgozását.

A folyamatos termékfejlesztések miatt a gyártó fenntartja magának a kezelési útmutató módosításának jogát. Naprakész verziót itt talál [www.tesla-electronics.eu](http://www.tesla-electronics.eu).

A készülék külalakja és jellemzői előzetes bejelentés nélkül változhatnak. A szövegben nyomdahibák előfordulhatnak.