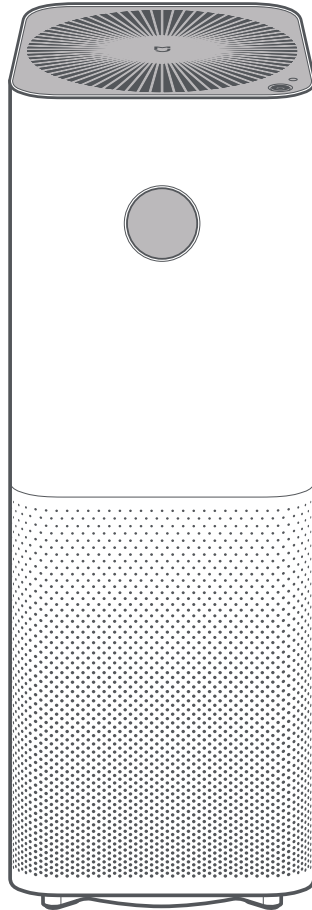




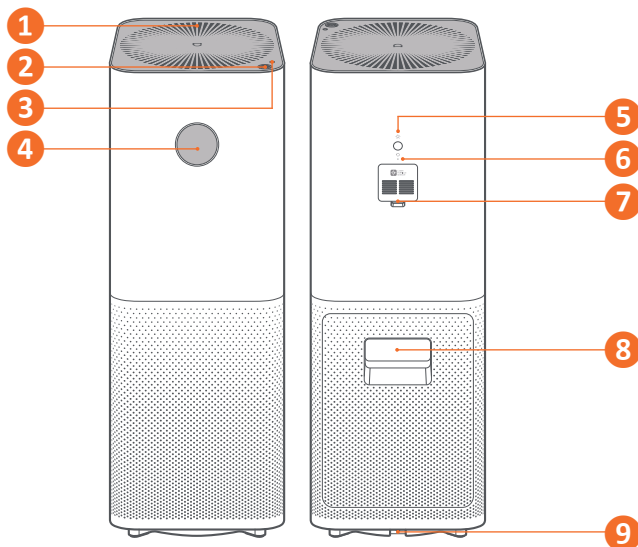
Mi Air Purifier Pro

légszűrő és légtisztító



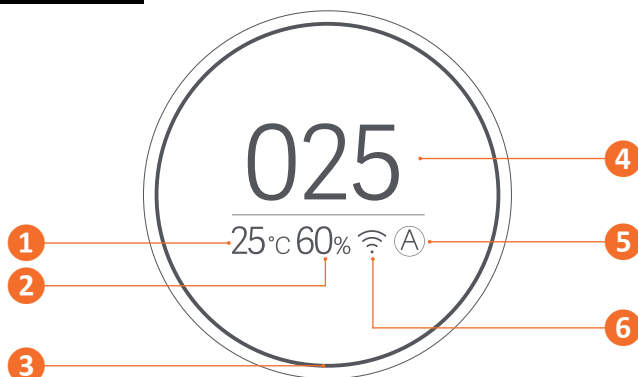
Felhasználói kézikönyv

Kezelőszervek



1. Ventilátor rács
2. Be/kikapcsológomb
Üzem módválasztó gomb
3. Fényérzékelő
4. Kijelző
5. Kijelző ki/bekapcsolás
6. Szűrőcsere gomb
7. Hőmérséklet és
páratartalom érzékelő
7. Részecske szenzor
8. Szűrőház fedél
9. Tápkábel csatlakozó

Kijelző



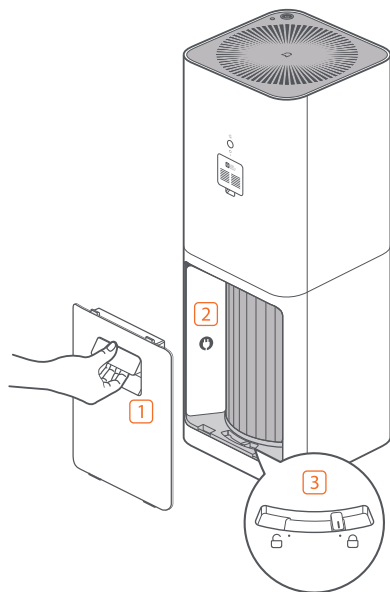
1. Hőmérséklet
2. Páratartalom
3. Levegőminőség jelző
Zöld 0-75 µg/m³
Narancs 76-150 µg/m³
Piros >150 µg/m³
4. Szálló por (PM 2,5)
5. Működési üzemmód
6. Wi-Fi állapotjelző

Működési üzemmódok

- Ⓐ Auto: automatikus üzemmódváltás a levegő minőségének függvényében
- ☾ Éjszakai: rendkívül halk működés
- ♥ Kézi: az alkalmazásban beállított értékeknek megfelelő mód

Üzembe helyezés

- Óvatosan nyissa ki a szűrőházat!
- Vegye ki a tápkábel tokját, csomagolja ki!
- Ellenőrizze, hogy a szűrő megfelelően van behelyezve és a retesz zárt pozícióban van!
- Zárja vissza a szűrőház ajtaját!
- Csatlakoztassa a tápkábelt a légtisztítóhoz, az alul található aljzatba, és csatlakoztassa a másik végét konnektorba!



Használat

Bekapcsoláshoz röviden nyomja meg a gombot!

A kívánt üzemmód kiválasztásához bekapcsolt állapotban nyomja meg a gombot!

Kikapcsoláshoz tartsa nyomva két másodpercig a gombot!

A kijelző ki-, vagy bekapcsolásához nyomja meg a hátul található gombot!

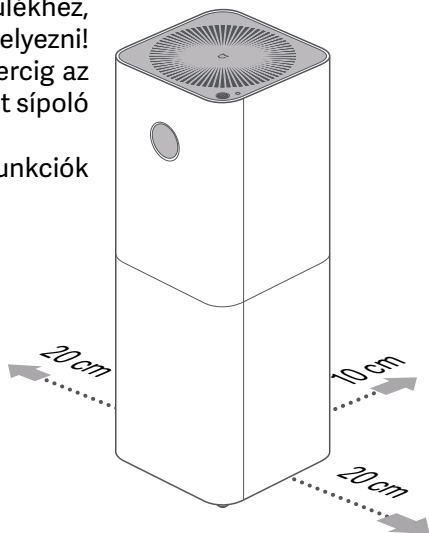
Telepítse fel Android esetében a Mi Home, Apple iOS esetében a Xiaomi Home alkalmazást! Indítsa el a programot, és jelentkezzen be a Mi fiókba, vagy regisztráljon egyet! Az alapbeállításokat követően bökjön a hozzáadás gombra, majd válassza ki a megfelelő készüléktípust! Kapcsolja be a légtisztítót, majd bökjön a Next gombra! Állítsa be a Wi-Fi hálózatot, lépjen tovább, és elindul a keresés. Adja hozzá a megtalált készüléket! Bizonyos funkciókhoz szükség lehet a GPS, vagy a helyzetmeghatározás engedélyezésére.

Amennyiben telefonnal nem tud csatlakozni a készülékhez, akkor próbálja meg a Wi-Fi modult alapállapotba helyezni! Ehhez nyomja meg és tartsa lenyomva 5 másodpercig az előlapi és hátlapi gombokat. A sikeres visszaállítást sípoló hang jelzi.

Az alkalmazás kezelése és a használható funkciók változhatnak a frissítéseket követően!

Elhelyezés

Az optimális teljesítmény miatt tartsa be az ajánlott távolságokat a légtisztító légnyílásai körül! A működés során ajánlott az ajtókat és ablakokat zárva tartani, a jobb tisztító hatás érdekében!



Szűrőcsere

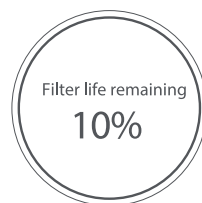
Az átlagos szűrőcsere időtartama 3 - 6 hónap.

Amikor eljön a szűrőcsere ideje, minden bekapcsolás alkalmával megjelenik a kijelzőn a szűrő hátralévő élettartama.

A szűrő cseréjének utasítása a készülék hátoldalán található!

Mindig áramtalanítsa a készüléket szűrőcsere esetén!

A szűrő cseréjét követően kapcsolja be a készüléket, majd tartsa nyomva 6 másodpercig a hátlapon található szűrőcsere gombot! Egy sípoló hang jelzi, hogy a szűrőt sikeresen kicserélték, és a szűrőcsere ideje visszaállt. Az RFID címkével ellátott készülékek nem igénylik a visszaállítást.

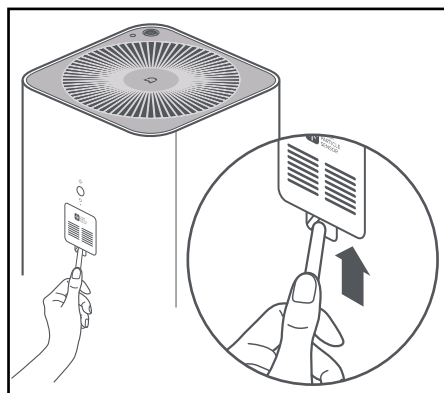


Tisztítás

A légrések tisztításához használjon porszívót, puha rongyot!

A részecske szenzor a szűrőház felett található. Emelje ki a szenzor fedelét! Használjon sűrített levegőt, vagy kompresszort a megtisztításához!

Mindig áramtalanítsa a készüléket tisztítás esetén!



A termék jellemzői, technikai paraméterei, a kezelés, irányítás módja, valamint a csomag tartalma előzetes értesítés nélkül megváltozhatnak.