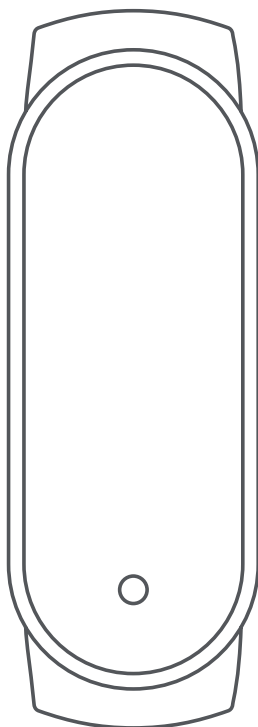




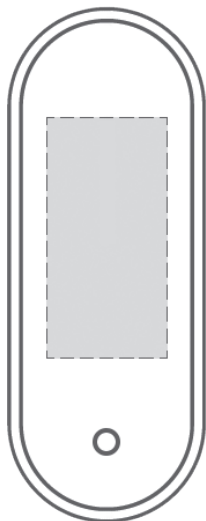
# Mi Smart Band 5

aktivitásmérő

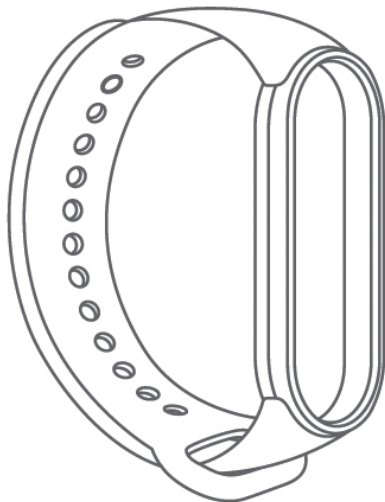


## Felhasználói kézikönyv

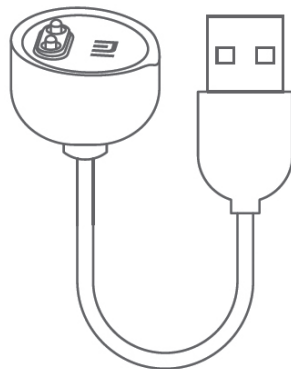
## A doboz tartalma



Mi Smart Band 5

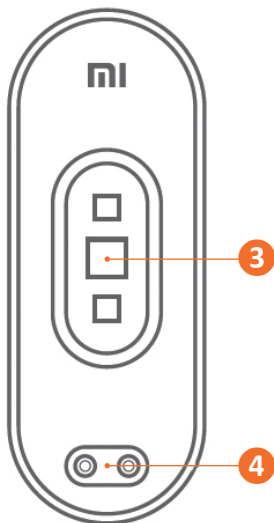
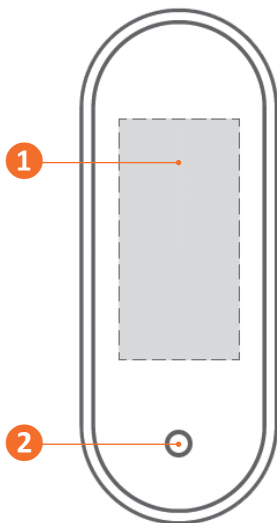


Csuklópánt



USB töltőkábel

## Felépítés

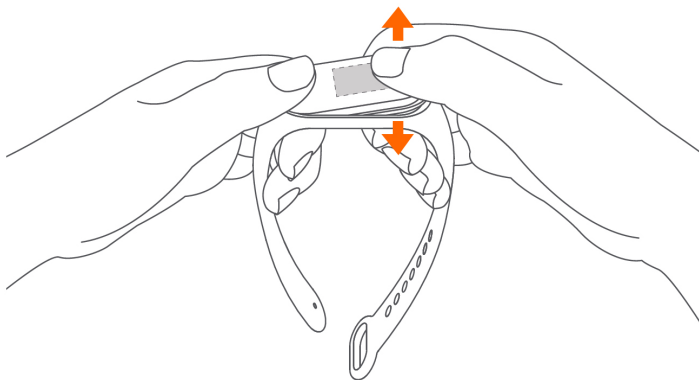


1. Érintő kijelző
2. Érintőgomb
3. Pulzus szenzor (HR)
4. Töltőcsatlakozó

## Össze- és szétszerelés

Illessze az aktivitásmérő egyik végét a csuklópántban található fészek megfelelő sarkába! Nyomja a helyére a másik végét!

Szétszedéshez fogja meg mindkét végénél az órát, majd húzza szét a csuklópántot, amíg rés keletkezik az óra pereménél! Ujjal ugrassa ki a fészekből a készüléket!



## Használat

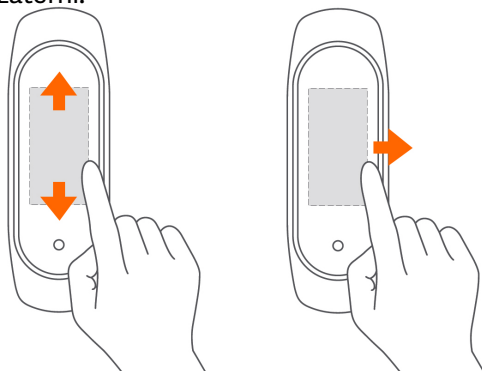
Ügyeljen, hogy az óra a csuklón megfelelően helyezkedjen el, a kézfejtől kb. egy ujjnyira! A megfelelő pulzuszórási érdekében úgy helyezze fel az aktivitásmérőt, hogy a hátlap érintkezzen a bőrrel! Ne legyen a pánt túl laza, vagy túl szoros, minden helyzetben állítsa optimálisra méretre!

### Párosítás telefontal

Telepítse fel a Mi Fit alkalmazást! Aktiválja a Bluetooth kapcsolatot, majd indítsa el a programot! Jelentkezzen be a Mi fiókba, vagy regisztráljon egyet! Ügyeljen rá, hogy a telefon és az óra megfelelően közel legyenek egymáshoz!

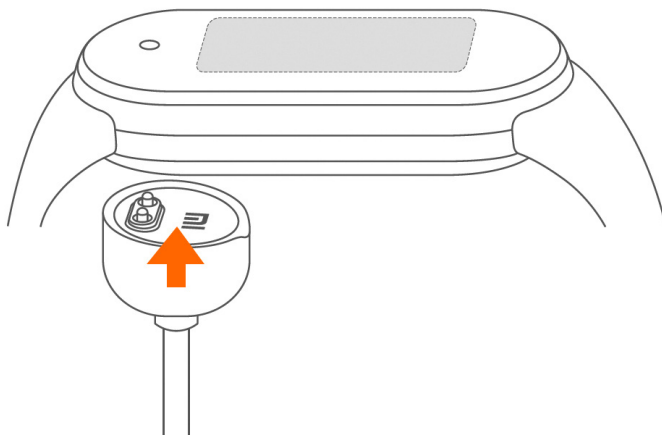
Az alkalmazás profil részében bökjön a hozzáadás gombra, majd válassza ki a megfelelő készüléktípust! Elindul a keresés, majd találat esetén erősítse meg a kapcsolódást, nyomja meg az órán az érintőgombot!

A párosítást követően elindul a napi aktivitás, valamint az alvás adatok rögzítése. Az óra felélesztése az érintőkijelző megnyomásával lehetséges. A funkciók között, a kijelzőn ujjal történő fel/le húzással tud lapozni, jobbra húzással pedig az előző képernyőre lehet visszatérni.



## Töltés

Amikor az óra alacsony energiaszint jelzést ad, gondoskodni kell a készülék töltéséről. Ehhez óvatosan húzza le az USB csatlakozónál lévő szíjat! Csatlakoztassa szabványos USB töltőadapterbe, vagy számítógép USB aljzathoz!



## Műszaki paraméterek

- Beépített pulzusmérő (HR)
- Napi aktivitás és alvásminőség figyelés
- Lépcszámlálás
- Üzenet, bejövő hívás kijelzése
- Fényképezés és zenelejátszás távirányítása
- Ébresztő
- Figyelmeztetés mozgásra
- Néma figyelmeztetés vibrálással
- iOS és Android alkalmazás
- 1,1" AMOLED érintőkijelző + érintógomb
- 126×294 px felbontás
- 450 nit fényerő
- 5 ATM vízállóság
- Bluetooth 5.0 BLE
- Gyorsulásmérő, giroszkóp és pulzus szenzor
- 125 mAh LiPo akkumulátor
- kb. 14 nap üzemidő
- Méretek: 46,95×18,15×12,45 mm
- Súly: 11,9 g

A termék jellemzői, technikai paraméterei, a kezelés, irányítás módja, valamint a csomag tartalma előzetes értesítés nélkül megváltozhatnak.