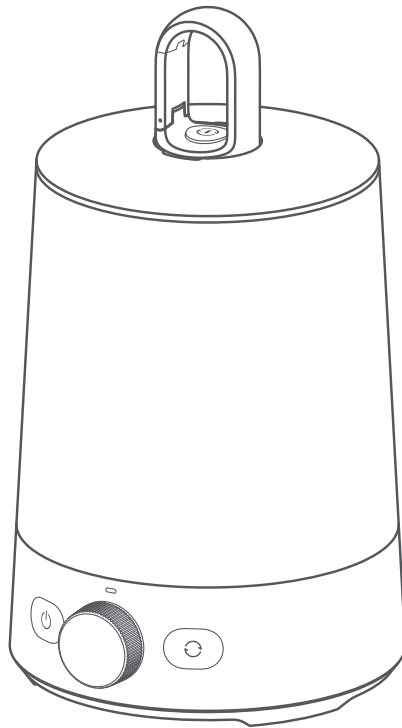




Multi-function Camping Lantern

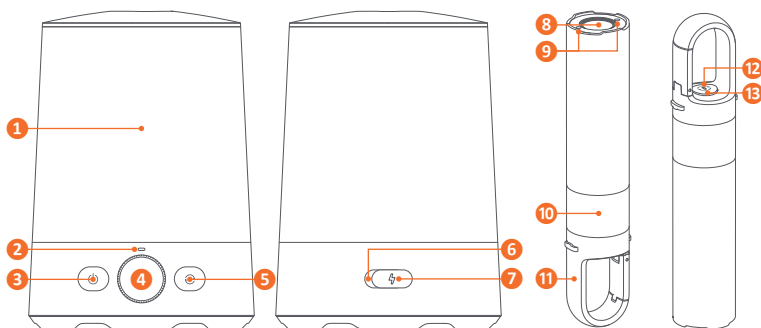
kempinglámpa



Felhasználói kézikönyv

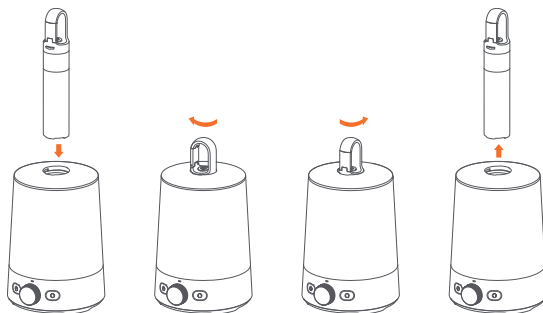
Áttekintés

1. Elsődleges lámpa
2. Állapotjelző
3. Főkapcsoló
4. Vezérlőgomb
5. Üzem mód váltó
6. Tápcsatlakozó
7. Víz záró kupak
8. Másodlagos lámpa
9. Töltő érintkező
10. Olvasólámpa
11. Fogantyú/akasztó
12. Töltöttségjelző
13. Másodlagos kapcsoló



Használat

A lámpa szétszerelése



Az elsődleges lámpa használata

A be-, illetve a kikapcsoláshoz tartsa nyomva a főkapcsolót fél másodpercig! Alapértelmezés szerint az elsődleges lámpa abban az üzemmódban és állapotban lesz, amelyben az utolsó kikapcsolásakor volt.

Üzem módok váltása

Működés közben nyomja meg az üzemmód váltó gombot az öt üzemmód közötti váltáshoz!

- Folyamatos világítás
- Pulzáló világítás
- Gyertyavillogás
- Áramló szín
- Színes fény

Fényerő beállítása

Folyamatos világítás vagy színes fény üzemmódban forgassa el a vezérlőgombot a fényerő növeléséhez, vagy csökkentéséhez!

A fényerő nem állítható a többi üzemmódban.

A színhőmérséklet és a szín beállítása

Folyamatos világítás vagy színes fény üzemmódban tartsa nyomva a vezérlőgombot és

közben forgassa el a színhőmérséklet, illetve a szín beállításához!

A színhőmérséklet és a szín nem állítható a többi üzemmódban.

Állapotjelző

Töltöttség működés közben

≤10 % - villogó piros

10–30 % - világító piros

>30 % - nem világít

Töltés közben

Töltés - pulzáló fehér

Feltöltve - nem világít

Bluetooth kapcsolat

Várakozás - villogó kék

Kapcsolódva - világító kék

OTA frissítés - villogó kék

Sikeres visszaállítás - villogó kék

A másodlagos lámpa használata

A be-, illetve a kikapcsoláshoz tartsa nyomva a másodlagos kapcsolót fél másodpercig!

Ha a másodlagos lámpát visszahelyezi a helyére, majd rögzíti, automatikusan kikapcsol.

Nyomja meg röviden a másodlagos kapcsolót az üzemmódok közötti váltáshoz!

A fényerő és a színhőmérséklet nem állítható.

Töltöttségjelző

Töltöttség működés közben

≤10 % - villogó piros

10–30 % - világító piros

>30 % - nem világít

Töltés közben

Töltés - pulzáló fehér

Feltöltve - nem világít

Töltés

Csatlakoztassa a töltőkábelt! Az elsődleges lámpa és a másodlagos lámpa egyidejűleg töltődik, amennyiben a két lámpa egymásba van helyezve.

Ha a töltőkábel nincs bedugva, az elsődleges lámpa addig tölti a másodlagos lámpát, amíg az teljesen fel nem töltődik.

Ha az elsődleges lámpa akkumulátorának töltöttsége 15 % alá csökken, az aktiválja az akkumulátor védelmét, és leállítja a másodlagos lámpa töltését. Ha az elsődleges lámpa legalább 30 % töltöttséggel rendelkezik, akkor visszahelyezhető a másodlagos lámpa a töltés megkezdéséhez.

A másodlagos lámpa nem tölthető önállóan.

Mobilalkalmazás

Telepítse fel Android esetében a Mi Home, Apple iOS esetében a Xiaomi Home alkalmazást! Indítsa el a programot, és jelentkezzen be a Mi fiókba, vagy regisztráljon egyet! Az alapbeállítások után bökjön a hozzáadás gombra, és válassza ki a megfelelő készüléket! Kövesse az utasításokat, majd bökjön a Next gombra!

Mindig az alkalmazás aktuális verzióját használja!

Az alkalmazáson keresztül be- és kikapcsolható a kempinglámpa.

Beállítható a fényerő, a színhőmérséklet és a szín.

Átválthatók az üzemmódok, valamint saját üzemmód adható hozzá.

Beállítható a kikapcsolási késleltetés.

A Bluetooth visszaállítása

Tartsa nyomva az elsődleges lámpa főkapcsolóját 7 másodpercig a Bluetooth kapcsolatának visszaállításához! A kempinglámpa automatikusan újraindul.

A Bluetooth kapcsolat visszaállítása után adja hozzá újra az alkalmazásban!



Hibaelhárítás

Hiba	Lehetséges ok	Megoldás
Nem kapcsol be, az állapotjelző pirosan villog.	A töltöttség alacsony.	Töltse fel az akkumulátort!
Az állapotjelző nem világít töltés közben.	A töltőkábel nincs bedugva, vagy nem megfelelő a töltőadapter.	Használjon megfelelő töltőkábelt és 5 V-os hálózati adaptert!
	A környezeti hőmérséklet nem megfelelő.	Töltse az akkumulátort szobahőmérsékleten!
A másodlagos lámpa nem kapcsol be.	A töltöttség alacsony.	Töltse fel az akkumulátort!
	Erős mágneses interferencia lehet a lámpa körül.	Tartsa távol a mágneses mezőktől!
A másodlagos lámpa nem tölthető.	A másodlagos lámpa töltőérintkezői szennyezettek.	Tisztítsa meg az érintkezőket!
	A környezeti hőmérséklet nem megfelelő.	Töltse az akkumulátort szobahőmérsékleten!
A másodlagos lámpa nem kapcsol ki, ha visszahelyezik a helyére.	A másodlagos lámpa nincs teljesen elforgatva.	Forgassa a másodlagos lámpát zárt helyzetbe!

Műszaki paraméterek

Elsődleges lámpa

- Bluetooth 5.0LE
- 4800 mAh akkumulátor
- Töltésidő max. 210 perc
- Töltés 5 V, 2 A
- Üzemidő
 - 4,3 óra teljes fényerő
 - 100 óra alacsony fényerő
 - 24 óra színes fény
- Fényerő 6–230 lumen
- Színhőmérséklet 2700–5000K
- RGB színbeállítás
- IP54 időjárásállóság
- Méretek: 198×114×123 mm
- Tömeg: 565 g

Másodlagos lámpa

- 800 mAh akkumulátor
- Töltésidő max. 150 perc
- Töltés 5,8 V, 380 mA
- Üzemidő 4 óra
- Fényerő 70 lumen
- Színhőmérséklet 2700K
- Elemlámpa üzemidő 2,7 óra
- Elemlámpa fényerő 120 lumen
- Elemlámpa színhőmérséklet 5000K

A termék jellemzői, technikai paraméterei, a kezelés, irányítás módja, valamint a csomag tartalma előzetes értesítés nélkül megváltozhatnak.