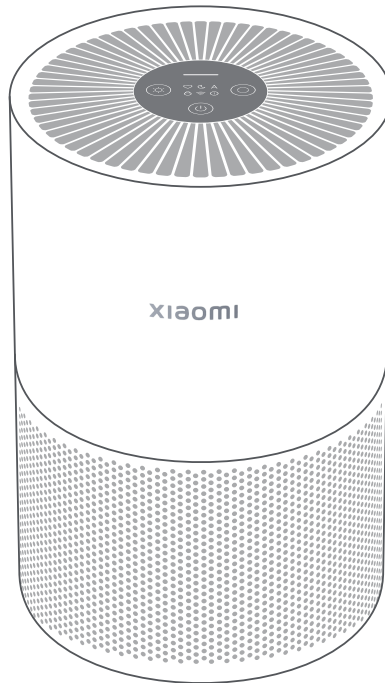




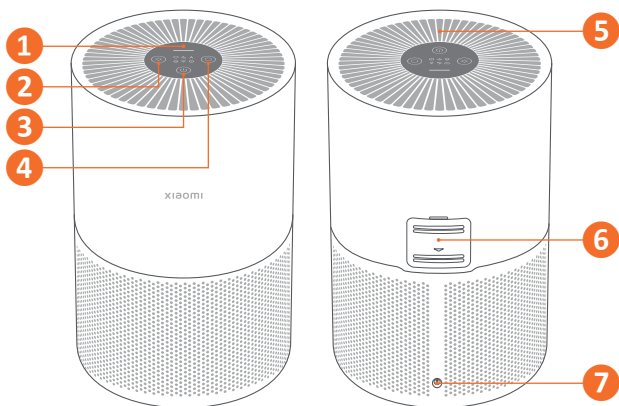
Smart Air Purifier 4 Compact

légszűrő és légtisztító



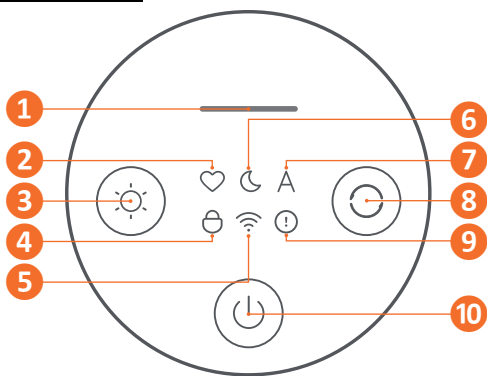
Felhasználói kézikönyv

Áttekintés



1. Kijelző
2. Világítás
3. Főkapcsoló
4. Üzem mód
5. Szellőzőrács
6. Részecske érzékelő
7. Tápcsatlakozó

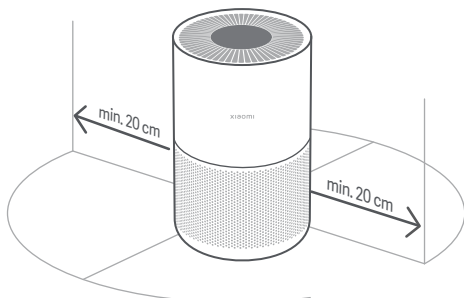
Kijelző



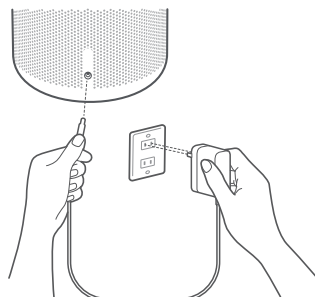
1. Levegőminőség jelző
Zöld 1-35 $\mu\text{g}/\text{m}^3$
Sárga 36-75 $\mu\text{g}/\text{m}^3$
Narancs 76-150 $\mu\text{g}/\text{m}^3$
Piros >150 $\mu\text{g}/\text{m}^3$
2. Kézi üzemmód állapotjelző
3. Világítás gomb
4. Gyermekezár állapotjelző
5. Wi-Fi állapotjelző
6. Éjszakai üzemmód állapotjelző
7. Automata üzemmód állapotjelző
8. Üzem módgomb
9. Szűrőcsere jelző
10. Be/kikapcsológomb

Üzembe helyezés

Az optimális teljesítmény miatt tartsa be az ajánlott távolságokat a légtisztító légnyílásai körül!



Csatlakoztassa a tápkábelt a légtisztító alján lévő tápcsatlakozóhoz, majd dugja be az elektromos aljzatba!



Az üzemeltetés során ajánlott a nyílászárókat zárva tartani, a jobb hatás érdekében!

Használat

Be-, illetve kikapcsoláshoz nyomja meg a főkapcsolót!



A használni kívánt üzemmód kiválasztásához nyomja meg az üzemmód gombot!



A fényerőszint átváltáshoz nyomja meg a világítás gombot!



Az első csatlakoztatás előtt, illetve csatlakozási hiba esetén alapállapotba kell állítani a Wi-Fi-t.

Tartsa nyomva 7 mp-ig a világítás gombot!

Siker esetén hangjelzés hallható és villog az állapotjelző.

A Wi-Fi be/kikapcsolásához tartsa nyomva 15 mp-ig az üzemmód és világítás gombokat!

A Wi-Fi állapotjelző világít, ha be van kapcsolva, és nem világít, ha a ki van kapcsolva.

Ha a szűrő eltömődött, a kijelzőn a szűrőcsere jelző villogni kezd.

A szűrő cseréje 6-12 havonta javasolt!



Az gyermekzár be/kikapcsolásához tartsa nyomva az üzemmód gombot 7 mp-ig! A gyermekzár állapotjelző világít, ha be van kapcsolva, és nem világít, ha a ki van kapcsolva.

Egy értesítési hang hallható, valamint a kijelzőn egy ikon jelenik meg.

Mobilalkalmazás

Telepítse fel Android esetében a Mi Home, Apple iOS esetében a Xiaomi Home alkalmazást! Indítsa el a programot, és jelentkezzen be a Mi fiókba, vagy regisztráljon egyet! Az alapbeállításokat követően bökjön a hozzáadás gombra, majd válassza ki a megfelelő készüléktípust! Kapcsolja be a készüléket, majd bökjön a Next gombra! Állítsa be a Wi-Fi hálózatot, lépjen tovább, és elindul a keresés. Adja hozzá a megtalált készüléket!

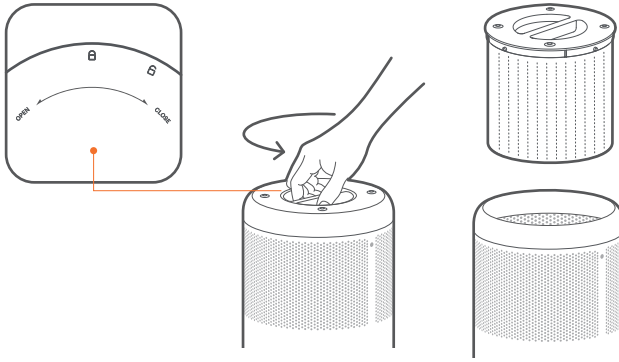
Az alkalmazás kezelése és a használható funkciók változhatnak a frissítéseket követően!



Tisztítás és karbantartás

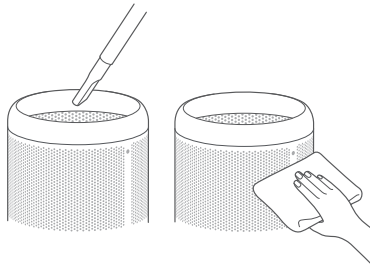
A tisztítás és karbantartás elvégzése előtt mindig kapcsolja ki a készüléket és húzza ki a konnektorból!

Távolítsa el a régi szűrőt, és helyezzen be újat az alábbiak szerint!



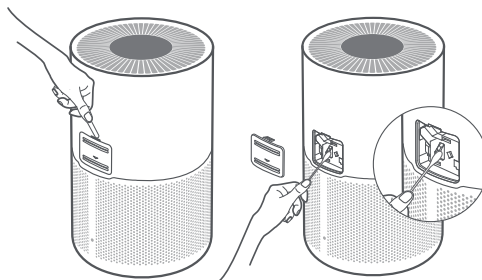
A szűrőcsere jelzés alapállapotba állításához, készenléti állapotban tartsa nyomva a főkapcsolót 6 mp-ig! A sikeres visszaállítás után hangjelzés hallható, és a levegőminőség jelző 1 mp-ig zöld színnel világít.

Az optimális szellőzés érdekében porszívóval távolítsa el a port a levegő bemeneti nyílásairól és a szűrőrekeszről, majd óvatosan törölje le ezeket a területeket puha ruhával! A károsodás elkerülésének érdekében ne használjon közvetlenül vizet a tisztításához, és ne törölje nedves ruhával!



Egy tompa eszköz segítségével nyissa ki az érzékelő fedelét! Légfúvóval, vagy hajszáritóval tisztítsa meg a fedelet és az érzékelőt! Ne használjon forró levegőt!

Amennyiben szükséges vattával óvatosan törölje le az érzékelőre tapadt port!



Műszaki paraméterek

- 230 m³/h kapacitás
- Max. 48 m² helyiségbe
- PM 2.5 részecske szenzor
- Wi-Fi 802.11b/g/n 2,4 GHz kapcsolat
- Android és iOS kompatibilis alkalmazás
- ≤60 dB(A) zajszint
- 27 W energiafogyasztás
- AC 100-240 V, 50-60 Hz külső hálózati adapter (DC 24 V)
- Méret: 220×220×355 mm
- Súly: 2,2 kg

A termék jellemzői, technikai paraméterei, a kezelés, irányítás módja, valamint a csomag tartalma előzetes értesítés nélkül megváltozhatnak.