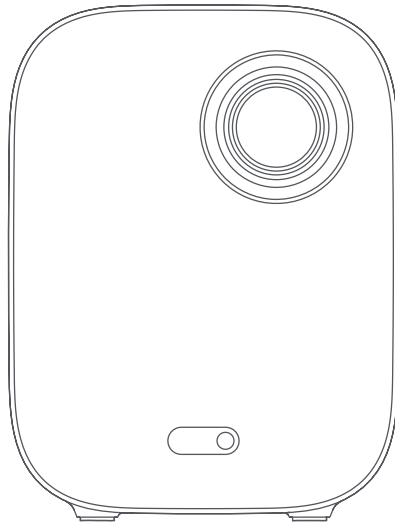




Mi Smart Projector 2

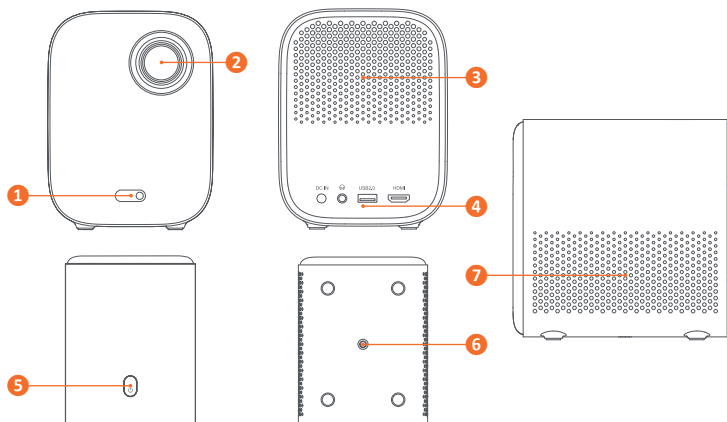
FullHD kivetítő



Felhasználói kézikönyv

Áttekintés

1. Vetítő lencse
2. Kamera
3. Ventilátor
4. Csatlakozópanel
5. Be/kikapcsológomb
6. 1/4" állvány csatlakozó
7. Levegő bemenet



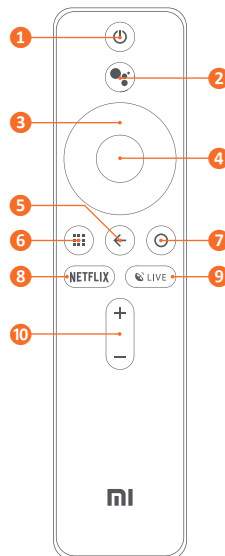
Csatlakozások

1. Tápcsatlakozó
2. Hangkimenet
3. USB 2.0
4. HDMI 2.0



Távírányító

1. Be-, kikapcsológomb
2. Google Assistant gomb - hangvezérlés
3. Iránygombok (↔ ↔ ↑ ↓)
4. OK gomb
5. Vissza gomb
6. Alkalmazások
7. Főképernyő
8. NETFLIX
9. Élő csatornák
10. Hangerő



Távírányító párosítása

Helyezzen 2 AAA elemet a távirányítóba! Figyeljen a helyes polaritásra!
Írnyítsa a távirányítót a kivetítő előlapjára, közelítse 20 cm távolságra, majd a párosításához nyomja meg egyszerre az Alkalmazás és a Főképernyő gombokat!

Használat

A szellőzőnyílások lehetővé teszik a levegő belső és külső cseréjét. Ne helyezzen semmilyen tárgyat a szellőzőnyílások 20 cm-es körzetébe!

Ne nézzon közvetlenül az objektívba, hogy elkerülje a szemkárosodást, mivel a projektor erős fényt bocsát ki működés közben.

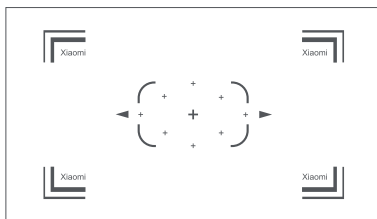
Ha a mennyezetre kívánja felszerelni, ügyeljen, hogy a megfelelő csavarokat és tartót válassza ki!

Bekapcsoláshoz nyomja meg a bekapcsológombot!

Fókusz

Menjen a Settings > Projector > Focus beállításokhoz, majd válassza az Execute Focus lehetőséget! Amint a kép élesítése befejeződik, a távirányító bal és jobb gombjával végezhető el a kézi finomhangolás.

Az automatikus fókusz beállításához lépjen a Settings > Projector > Focus menübe! Ha az autófókusz engedélyezve van, a kivetítő mozgata automatikusan elindítja a kép élesítését.

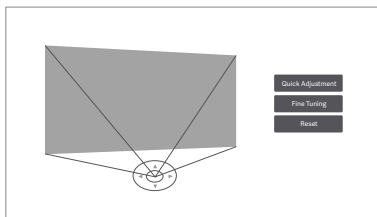


Trapézkorrekció

A beállításához válassza a Settings > Projector > Keystone Correction menüpontot, majd a fel és le gombokkal válasszon a Quick Adjustment, Fine Tuning, és Reset lehetőségek közül, majd nyomja meg az OK gombot!

Ha a kivetítő elmozdul, elindul az automatikus trapézkorrekció, és a kivetített kép beállításra kerül.

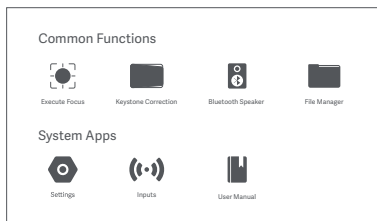
Az automatikus trapézkorrekció beállításához válassza a Settings > Projector > Keystone Correction menüpontot. Az automatikus trapézkorrekció alapértelmezés szerint engedélyezve van.



Gyakran használt menü

Nyomja meg az Alkalmazások gombot, majd válassza a Launch Board lehetőséget! Itt a gyakran használt funkciók jelennek meg.

A felhasználóknak szóló részletes utasítások megtekintéséhez válassza a User Manual lehetőséget! A menüoldal időről időre frissülhet, és az alkalmazás aktuális verziója az irányadó.



Intelligens hőmérséklet-szabályozás

A kivetítő figyeli a környezet hőmérsékletét, és a hűtést a mért értékek alapján automatikusan állítja be.

Ha a hőmérséklet meghaladja a maximális értéket, a készülék automatikusan kikapcsol.

Bluetooth hangszóró

A kivetítő beépített hangszóróval rendelkezik és önálló Bluetooth hangszóróként is működik.

Műszaki paraméterek

- DLP LED fényforrás
- FHD, 1920×1080
- 1,2:1 vetítési arány
- 500 ANSI lm
- 60-120" képméret
- Android TV 9
- 2 GB RAM, 16 GB eMMC tárhely
- Wi-Fi 2,4/5 GHz
- Bluetooth LE 5.0
- 2×5 W hangszóró, DOLBY, DTS-HD
- 1×HDMI 2.0
- 1×USB 2.0
- 1×hang kimenet
- < 28 dB zaj
- DC 19 V, 3,42 A
- 65 W fogyasztás
- Méretek: 115×115×150 mm
- Súly: 1,3 kg

A termék jellemzői, technikai paraméterei, a kezelés, irányítás módja, valamint a csomag tartalma előzetes értesítés nélkül megváltozhatnak.

A Xiaomi termékek hivatalos forgalmazója
Expert Zrt.
1044 Budapest, Óradna u. 12.