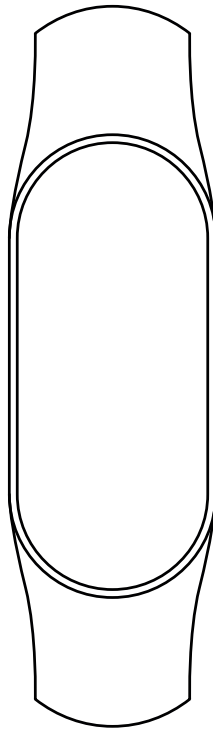




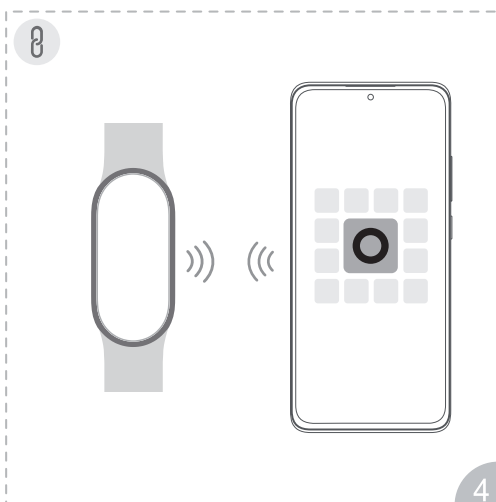
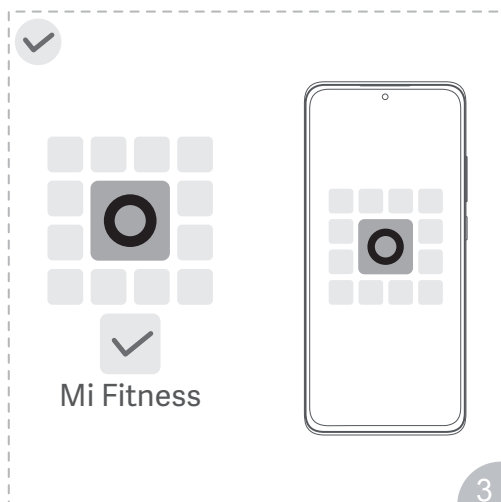
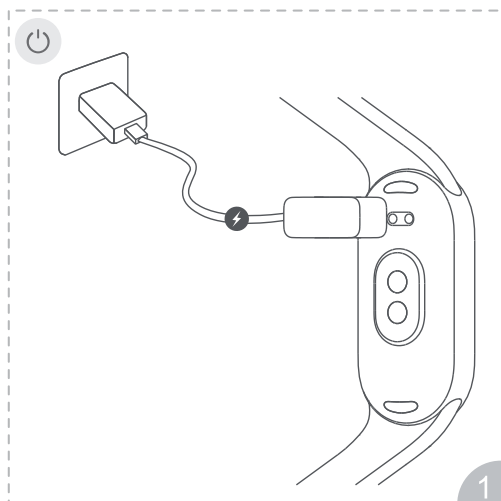
Smart Band 8

aktivitásmérő



Felhasználói kézikönyv

Használat



Óvintézkedések

1. Ügyeljen, hogy az óra a csuklón megfelelően helyezkedjen el, a kézfejtől kb. egy ujjnyira!
2. Amikor a karpántot pulzusmérésére használja, tartsa mozdulatlanul a csuklóját!
3. Az aktivitásmérő vízállósága 5 ATM. Viselhető kézmosás közben, uszodában és part közelében, úszáskor. Nem használható forró zuhany alatt, szaunában, valamint búvárkodás közben! A vízi sportok során ne érje közvetlenül gyors áramlat! A vízállóság nem állandó, idővel csökkenhet.
4. Az érintőképernyő nem támogatja a víz alatti műveleteket! Ha az óra vízzel érintkezik, használat előtt puha ruhával törölje meg!
5. Napi használat során kerülje a túl szoros viseletet, és próbálja szárazon tartani az

érintőkijelzőt. Az órát rendszeresen tisztítsa!

6. Azonnal hagyja abba a termék használatát, és kérjen orvosi segítséget, ha a bőr az érintkezés során vörösséget vagy duzzanatot mutat!
7. Ez a készülék nem orvosi eszköz, a szolgáltatott adatok és információk nem használhatók fel a betegségek diagnosztizálásához, kezeléséhez és megelőzéséhez!
8. A termék nem játék, és apró alkatrészeket tartalmaz. Tartsa gyermekektől távol, hogy elkerülje a fulladást vagy az apró alkatrészek lenyelése által okozott sérüléseket!
9. Az óra beépített akkumulátorral rendelkezik. Ne szedje szét és ne cserélje ki az akkumulátort! Csak az arra felhatalmazott szolgáltatók cserélhetnek akkumulátort! Nem megfelelő akkumulátor használata esetén személyi sérülés történhet.
10. Ne szedje szét, ne szúrja ki, ne üsse meg, ne rongálja! Azonnal hagyja abba a használatot, ha az akkumulátor felduzzad vagy folyadék szivárog belőle!
11. Soha ne dobja tűzbe az órát vagy annak akkumulátorát, mert robbanást okozhat!
12. Az óra töltéséhez használja a mellékelt töltőadapert! Ne tegye ki a töltőadapert esőnek vagy más folyadéknak!

Műszaki paraméterek

- Beépített pulzusmérő (HR)
- Véroxigénszint (SpO₂) mérés
- Napi aktivitás és alvásminőség figyelés
- Lépésszámlálás
- Női egészség nyomon követése
- Üzenet, bejövő hívás kijelzése
- Ébresztő, óra, stopper
- Néma figyelmeztetés vibrálással
- iOS és Android alkalmazás
- 1,62" AMOLED érintőkijelző
- 192×490 px felbontás, 326 ppi
- 600 nit fényerő
- 2,5D keménységű előlap
- 5 ATM vízállóság
- Bluetooth 5.1 BLE
- 6 tengelyes giroszkóp, pulzus szenzor, fényérzékelő
- 190 mAh akkumulátor
- kb. 1 óra töltésidő
- kb. 16 nap üzemidő
- Méretek: 48×22,5×10,99 mm
- Súly: 27 g (karpánttal)

A termék jellemzői, technikai paraméterei, a kezelés, irányítás módja, valamint a csomag tartalma előzetes értesítés nélkül megváltozhatnak.