

DENVER

SCK-5300 elektromos roller

Felhasználói kézikönyv

Jellemzők

- Elérhető sebesség 4-6 km/h
- Maximális hatótávolság 6 km
- Li-Ion akkumulátor, 21,6 V, 2000 mAh
- Motor teljesítmény 100 W
- Névleges terhelhetőség 50 kg
- Töltés 25,2 V, 900 mA, töltés idő kb. 2 óra
- Kerék átmérő 145 mm, hátsó lábfék
- Színek: fekete, fehér, kék, rózsaszín
- 8 évesnél idősebb gyerekek használhatják!



1. Általános információk

A használat előtt a szülőnek, vagy felnőtt felügyelő személynek el kell olvasnia a biztonságos összeszerelésre, használatra és karbantartásra vonatkozó utasításokat. A kézikönyv a roller funkcióit és használatát mutatja be. Használat előtt ismerje meg a működést, hogy ezáltal a lehető legjobb állapotban tartsa az eszközt.

Az eszközt a 8 éves vagy annál idősebb gyermekek használhatják. A csökkent fizikai, érzékszervi vagy szellemi képességű, illetve tapasztalattal és tudással nem rendelkező személyek csak felügyelet mellett használhatják, vagy ha az eszköz biztonságos használatára vonatkozó információkat megkapták és megértették a kockázatokat. Gyermekek nem játszhatnak ezzel az eszközzel. Az elektromos roller töltését és tárolását biztonságos helyen kell megoldani. Ehhez a modellhez tartozó akkumulátor biztonságának és élettartamának növelése érdekében 5 °C alatti, vagy 45 °C feletti hőmérséklet esetén ne töltsé az akkumulátort. Továbbá a töltőt le kell választani, amikor az akkumulátor teljesen feltöltődött. Csak a mellékelt töltőt használja (HLT-118B-2520900E).

A súlyos sérülések elkerülése érdekében szülő, vagy felnőtt személy általi felügyelet szükséges!

A roller használata veszélyforrást jelenthet. A felügyelő személynek a gyermek korának megfelelő rollert kell választania, hogy a gyermek esetleges éretlenségéből vagy tapasztalatlanságából eredő veszélyek elkerülhetőek legyenek. Az összeszerelést felnőttnek kell végeznie, meg kell győződnie a megfelelő működésről, mielőtt használatba veszik. Meg kell megtanítani a gyermeket a roller biztonságos használatára. Mindig ügyelni kell arra, hogy a gyermek hol használja az eszközt. A tisztítást és karbantartást gyermek nem végezheti, csak felnőtt személyek. Az elektromos meghibásodások elkerülése érdekében mindig fedje le a töltőcsatlakozót. Nedves ruhával való tisztítás előtt a terméket mindig válassza le a töltőről! Ne használjon folyóvizet, magasnyomású mosót! Ne tisztítsa alkohollal, gázzal, benzinnel, más maró hatású és illékony vegyi oldószerrel! Ne merítse a terméket vízbe! A terméket száraz, hűvös helyen tárolja, amikor az nincs használatban. Az elektromos gyerekroller nedves/nyirkos környezetben való tárolásából vagy használatából eredő meghibásodások nem tartoznak a garancia hatályába. Ne hagyja az eszközt közvetlen napfény hatásainak kitett helyen, vagy gépjárműben!

1.1 A használattal összefüggő figyelmeztetések

- A maximális sebesség mellett meg kell ismerni a biztonságos használatot.
- Ne végezzen veszélyes mozdulatokat és haladás közben mindig két kézzel fogja a rollert. Tartsa a lábát a lábpedálon.
- Az elesés, az eszköz feletti uralom elvesztése, ütközés vagy a használati útmutató szabályainak megszegése sérüléshez vezethet.
- A sebesség és a hatótáv a használó súlyától, a terepviszonyoktól, a hőmérséklettől és a vezetési stílustól függően eltérő lehet.
- A súlyos sérülések elkerülése érdekében sisakot, védőruházatot, térdvédőt és könyökvédőt kell viselni a használatakor.
- Az eszközt nem szabad laza ruházatban vagy kioldódott cipőfűzővel használni, mert beakadhat a kerékbe.
- Használat előtt figyelmesen olvassa el a kézikönyvet.
- Ne használja esőben, hóban vagy nedves helyen, csak száraz időben.
- Egyenetlen útviszonyok esetén lassítani kell vagy le kell szállni a rollerről.
- 3 cm-nél magasabb szintlépcsőre nem szabad felhajtani. Ez a roller felborulását és a használó sérülését, vagy a roller károsodását okozhatja.
- Ez az elektromos roller csak otthoni használatra szolgál. Mindig közvetlen szülői/felnőtt személy általi felügyelet szükséges. A terméket csak forgalmi veszélyektől mentes, szabályozott környezetben szabad használni, közutakon való használata nem megengedett.

- Ne használja -5 °C alatti hőmérséklet esetén.
- Ne használja a rollert 5 fokos dőlésszöget meghaladó lejtő esetén. 5 foknál nagyobb dőlésű emelkedő esetén lábbal rá kell segíteni a mozgásra.

A gyártó nem vállal felelősséget a termék helytelen használata esetén.

1.2 Használat előtti előkészületek

Használat előtt az akkumulátort teljesen fel kell tölteni. Kérjük, tekintse meg a 2.3. fejezetet.

1.3 A használóra vonatkozó súlykorlátozás

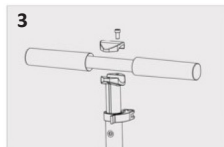
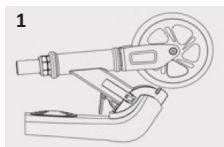
A súlykorlátozás oka, a használó biztonságának garantálása, a túlterhelés elkerülése a motor meghibásodásának megelőzése érdekében.

Maximális terhelés: 50 kg

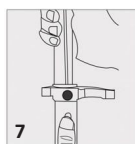
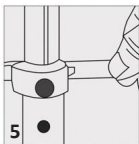
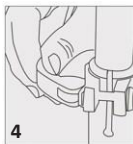
A túlterheléséből eredő meghibásodás nem tartozik a jótállás hatálya alá.

2. Az elektromos roller használata

2.1 Szétnyitás



Egyik kezével húzza fel a rögzítőkart, és másik kezével emelje fel az elülső kormánycsövet, amíg egy kattantást fog hallani. Erősen nyomja meg a rögzítőkart, ez állítja a feszességet. Csavarhúzó segítségével rögzítse a fogantyúblokkot.



Győződjön meg arról, hogy a csat ki van oldva. Egyik kezével nyomja meg a beállító gombot és a másik kezével állítsa megfelelő pozícióba a teleszkópos rudat. A biztonságos használat érdekében a termék magasságát megfelelően kell beállítani. Húzza meg és rögzítse a csatot.

2.2 A roller használata

1. A fogantyút mindkét kezével fogja, egyik lábát tegye a kerek kapcsolópedálra és tartsa ott.
2. Óvatosan tolja előre a másik lábával. Ha elérte az 5-6 km/h sebességet, akkor a roller egy „PITTYENŐ” hangot ad ki, majd elindul.
3. Ezután magától halad, és a felszíntől függően tartja a 4-6 km/h sebességet.
4. Ha le akarja állítani a motort, csak lépjen le a kapcsolópedálról.
5. Ha lassítani szeretne, akkor finoman lépjen a hátsó mechanikus fékre.
6. Ha meg szeretne állni, akkor lépjen a hátsó mechanikus fékre, majd addig folytassa a fékezést a „PITTYENŐ” hangot követően, amíg a roller megáll.
7. Ha a roller „PITTYENŐ” hangot ad, az azt jelenti, hogy az akkumulátor lemerült. Kérjük, töltsse fel az akkumulátort.

2.3 Az akkumulátor töltése

**Az akkumulátor ütközés, víz vagy a nem rendeltetésszerű használat hatásai-
ból eredő károsodásaira a garancia nem vonatkozik.**

1. Csak a mellékelt töltőt használja (HLT-118B-2520900E).
2. Nyissa fel a töltőcsatlakozó gumifedelét a pedálon és dugja be a töltőt.
3. Csatlakoztassa a töltőt a hálózati csatlakozó aljzathoz.
4. A jelzőfény piros, ha a töltés folyamatban van. Zöldre vált, amikor teljesen fel van töltve, és kb. 30 perc elteltével az adapter leállítja a töltést.
5. Amikor a töltés befejeződött, válassza le az akkumulátortöltőt a hálózati feszültségről és a rollerről, és zárja le a töltőcsatlakozó gumifedelét.

FIGYELMEZTETÉS

Ne töltsse az akkumulátort, és ne használja a terméket, szag, túlzott melege-
dés, vagy bármilyen anyag szivárgása esetén.

Töltés közben nem szabad használni az elektromos rollert.

Tilos az akkumulátor szétszerelése.

Ne érintse meg az akkumulátorból kifolyó anyagot.

Ne hagyja, hogy a gyermekek és az állatok megérintsék az akkumulátort.

Az akkumulátorok veszélyes anyagokat tartalmaznak. Tilos az akkumulátort
felnyitni vagy tárgyakat ragasztani az akkumulátorra.

Csak a mellékelt töltőt használja (HLT-118B-2520900E).

Ne töltsse túl és ne süsse ki az akkumulátort.

Kérjük, vegye figyelembe, hogy minden jellemző előzetes értesítés nélkül
megváltozhat.

A kézikönyv hibáira és hiányosságaira vonatkozóan jogfenntartással élünk.