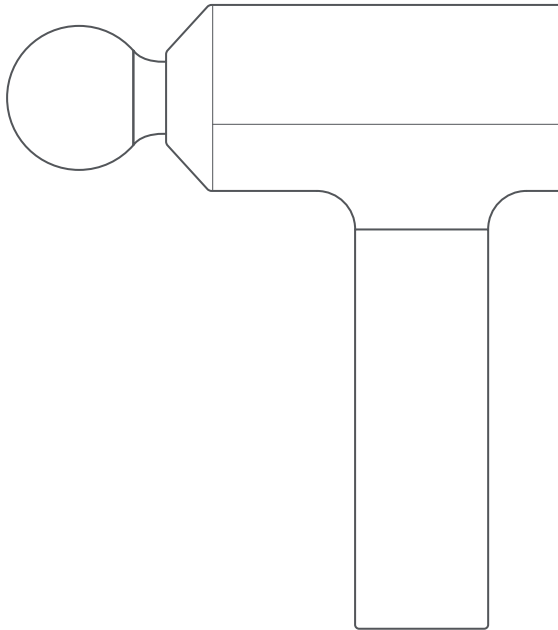




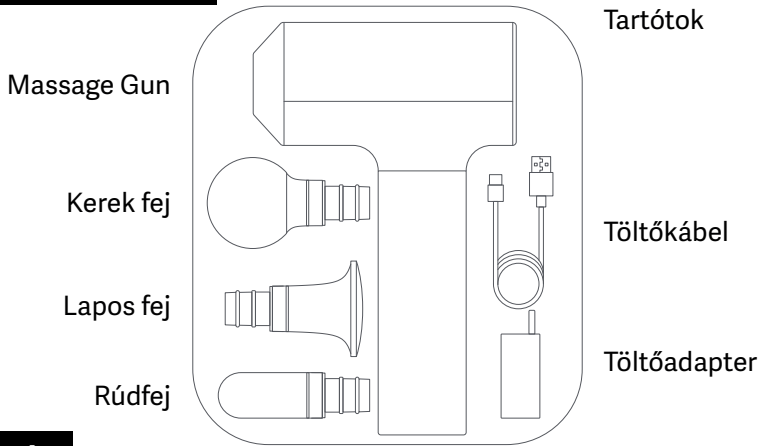
Massage Gun

vezeték nélküli masszírozó

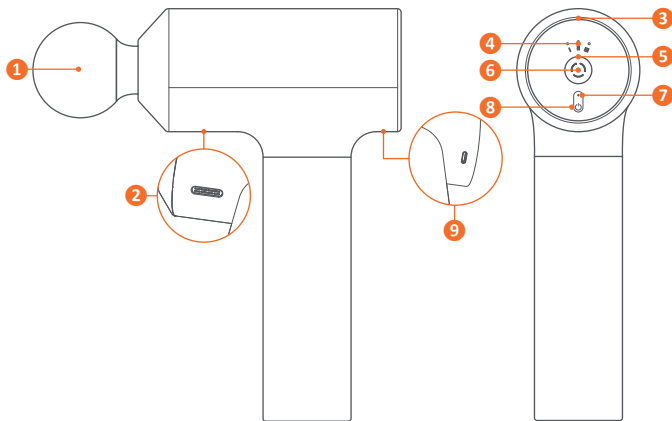


Felhasználói kézikönyv

A csomag tartalma



Áttekintés



1. Masszírozó fej
2. Levegő kimenet
3. Levegő bemenet
4. Sebességjelző
5. Nyomásérzékelő jelző
6. Sebesség állító gomb
7. Töltöttség/töltésjelző
8. Bekapcsológomb
9. Töltőcsatlakozó

Használat

A Massage Gun enyhíti az izomfájdalmat és az izomfeszülést edzés után. Enyhíti az ülőmunka okozta izomfájdalmat és feszülést a nyakban, vállban és derékban. Segíti az izmok ellazulását a napi masszázzsal.

A kerek fej alkalmas nagyobb izomcsoportok masszírozására, beleértve a karokat, a hátat, a farizmokat, a combokat és a vádlit.

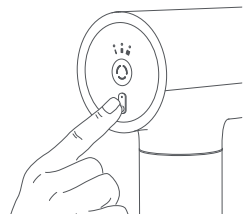
A lapos fej alkalmas különböző izmok ellazítására.

A rúdfej alkalmas mélyebb szövetek stimulálására, beleértve a meridiánokat, a tenyeret és a talpat.

Be- és kikapcsoláshoz tartsa nyomva a bekapcsológombot!

A 3 sebesség közül válassza ki a megfelelőt a kívánt intenzitási szint alapján! Mindig a legalacsonyabb sebességgel kezdje!

- I 1800 rezgés/perc a lágy és pihentető masszázshoz
- II 2400 rezgés/perc az edzés utáni tehermentesítéshez
- III 3200 rezgés/perc mély szövetek masszírozásához



A masszírozó 10 perc inaktivitás után automatikusan kikapcsol.

Az akkumulátor védelmének érdekében a masszázspisztoly 10 percnyi folyamatos használat után automatikusan kikapcsol. A folytatásához újra kapcsolja be!

A használat előtt győződjön meg arról, hogy minden masszírozandó testrész, illetve a ruházat tiszta és száraz!

Szerelje fel a megfelelő masszázsfőjet a kívánt masszázstípushoz!

Illessze be a masszírozófőjet a készülék orrába, amíg a fejen lévő vonal egy szintben lesz a torkolattal!

Kapcsolja be, és válassza ki a megfelelő sebességet! Érintse a fejet a célizomcsoporthoz, és alkalmazza a kívánt nyomást! A készülék magától is fejt ki nyomást, így nem kell túl nagy nyomást használni! Lassan mozgassa a masszírozófőjet az izomcsoporton, és maradjon 30 másodpercre minden nyomási ponton, ahol érzi a fájdalmat! Ne masszírozzon egy helyen 10 percnél tovább! Ne használja csontokon, ízületeken és artériákon!

Használat után tisztítsa meg a készüléket! Távolítsa el a masszírozófőjet, és törölje meg mindkét részt egy nedves ronggyal! Ezután törölje szárazra és helyezze vissza a tartóba! Tárolja a készüléket száraz, jól szellőző helyen, távol a korrózív gázoktól!

Ne használjon vegyszert a tisztításához, mert károsíthatja a készüléket, és megváltoztathatja a színét!

Állapotjelzők

Bekapcsolásakor az összes állapotjelző világít 1 másodpercre, utána a töltöttség/töltésjelző és az I. sebességjelző marad égve.

Nyomásérzékelő jelző

- **Nem világít** - nincs nyomás
- **Világító fehér** - megfelelő nyomás
- **Világító narancs** - túl nagy nyomás
- **Villogó piros** - túlmelegedés elleni védelem

Túlmelegedés esetén a készülék 10 másodperc múlva kikapcsol. Ellenőrizze, nem túl forró-e, és nincs-e elzárva a levegő bemeneti vagy kimeneti nyílása! Hagyja hűlni 5 percre, mielőtt újra bekapcsolná! Ha a probléma továbbra is fennáll, forduljon a vevőszolgálathoz!

Töltöttség/töltésjelző

Töltöttség

- **Világító fehér** - >20% töltöttség
- **Világító narancs** - 0-20% töltöttség
- **Villogó narancs (5 mp)** - 0% töltöttség

Töltés

- **Pulzáló narancs** - töltés folyamatban <100% töltöttség
- **Világító fehér** - 100% töltöttség

Töltés

Kapcsolja ki a készüléket! Csatlakoztassa a töltőkábelt, majd az adaptert! A készüléket nem lehet bekapcsolni töltés közben.

Teljesen lemerült akkumulátor töltésekor ellenőrizze, hogy a masszírozógép, vagy az adapter nem melegedik-e túl, és a töltöttségjelző megfelelően világít-e! Ha túlmelegszik, húzza ki a töltőkábelt, és hagyja hűlni őket 2 órán át, majd próbálja meg újra a töltést! Ha a probléma továbbra is fennáll, forduljon a vevőszolgálathoz!

Ha a töltőkábel áramforráshoz van csatlakoztatva, és bedugja a bekapcsolt készülékbe, az automatikusan kikapcsol, és megkezdődik a töltés.

Műszaki paraméterek

- Üzemidő kb. 5 óra
- 2600 mAh kapacitás
- 45 dB(A) zajszint
- DC 20 V, 1 A
- Méretek: 140×65×219 mm
- Súly: 870 g

A termék jellemzői, technikai paraméterei, a kezelés, irányítás módja, valamint a csomag tartalma előzetes értesítés nélkül megváltozhatnak.

A Xiaomi termékek hivatalos forgalmazója
Expert Zrt.
1044 Budapest, Óradna u. 12.