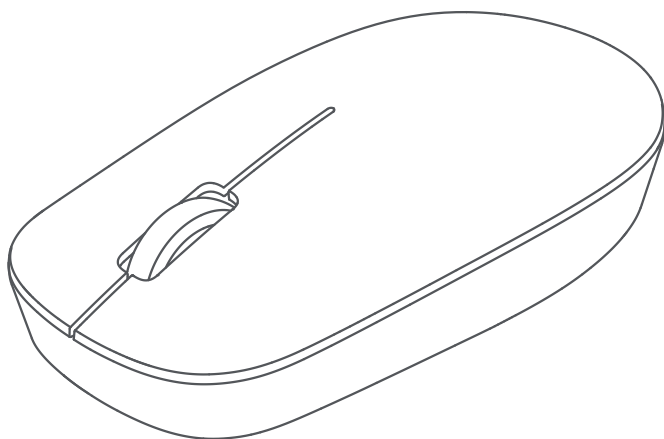




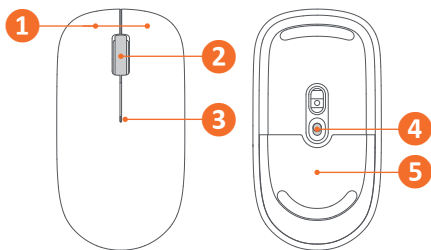
# Mi Wireless Mouse Lite

vezeték nélküli egér



## Felhasználói kézikönyv

# Áttekintés



1. Bal és jobb nyomógomb
2. Görgető gomb
3. Állapotjelző
4. Bekapcsológomb
5. Elemtartó fedél

# Üzembe helyezés

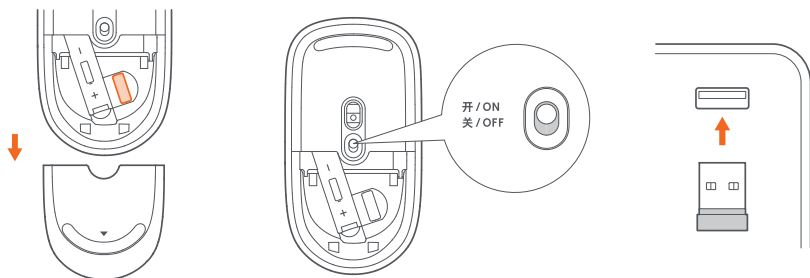
Csúsztassa lefelé az elemtartó fedelét!

Helyezze be egy AAA elemet, ügyeljen a helyes polaritásra!

Vegye ki az USB vevőegységet, és csatlakoztassa a számítógép USB aljzatához!

Zárja vissza az elemtartót, és kapcsolja be az egeret!

Az egér akkor áll készen a használatra, ha a számítógép jelzi, hogy a telepítés sikeres volt.



Alacsony töltöttség esetén az állapotjelző 10 másodpercig villog bekapcsolás, vagy felébresztés után.

Az egér energiatakarékos, az állapotjelző használat közben kikapcsol, az egér automatikusan alvó módba lép, ha nem használják.

# Műszaki paraméterek

- RF 2,4 GHz kapcsolat
- 1000 dpi
- 1× AAA elem, vagy akkumulátor
- 1,5 V, 50 mA
- Méretek: 60×113×36 mm
- Tömeg: 62 g (elem nélkül)

A termék jellemzői, technikai paraméterei, a kezelés, irányítás módja, valamint a csomag tartalma előzetes értesítés nélkül megváltozhatnak.