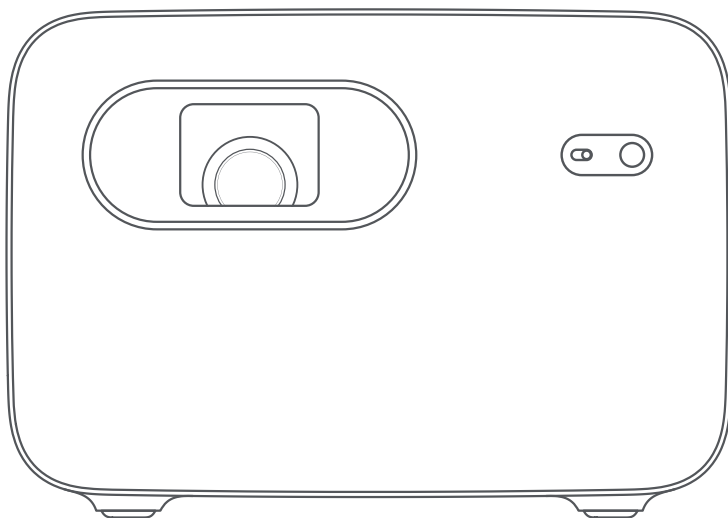




Mi Smart Projector 2 Pro

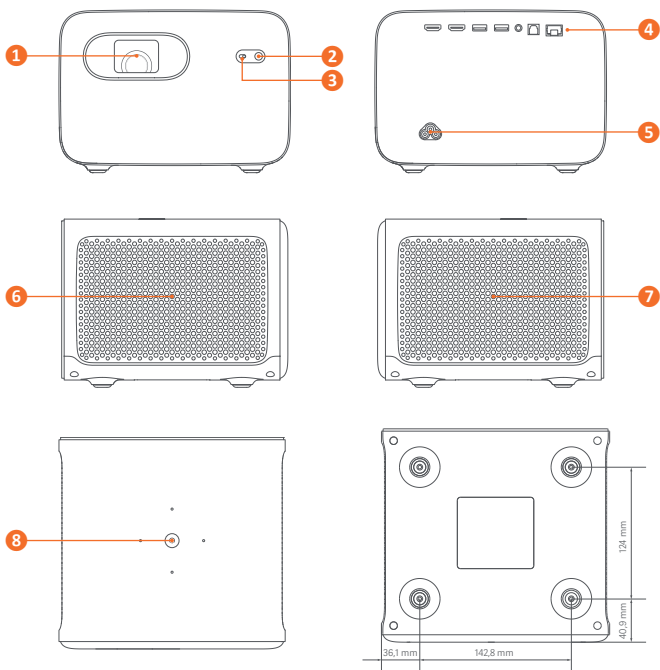
FullHD kivetítő



Felhasználói kézikönyv

Áttekintés

1. Vetítő lencse
2. Kamera
3. TOF modul
4. Csatlakozópanel
5. Tápcsatlakozó ajszat
6. Levegő bemenet
7. Ventilátor
8. Be/kikapcsológomb
Állapotjelző



Csatlakozások

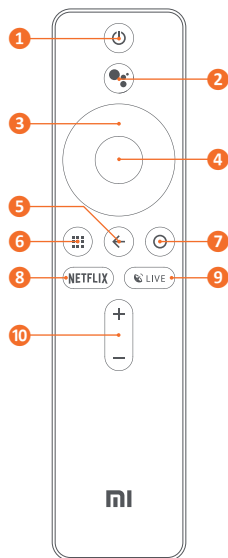


1. HDMI 2.0
2. HDMI 2.0 ARC
3. USB 2.0
4. USB 2.0

5. Hangkimenet
6. Optikai hangkimenet
7. Ethernet (UTP)

Távírányító

1. Be-, kikapcsológomb
2. Google Assistant gomb - hangvezérlés
3. Iránygombok (← → ↑ ↓)
4. OK gomb
5. Vissza gomb
6. Alkalmazások
7. Főképernyő
8. NETFLIX
9. Élő csatornák
10. Hangerő



Vetítési távolság és képméret

Határozza meg a kivetítő és a fal, vagy a vetítővászon közötti távolságot a kívánt képernyőméretnek megfelelően!

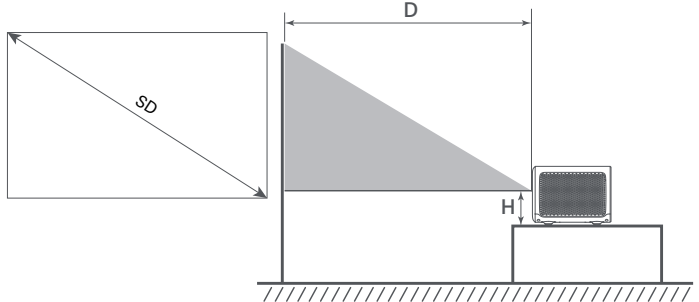
Képernyő átmérő (SD): a vetítővászon átmérője (hüvelyk)

Vetítési távolság (D): a kivetítő és a fal, vagy a vászon közötti távolság (cm)

Relatív magasság (H): a kivetítő aljától a vetített kép alsó széléig terjedő távolság (cm)

A táblázat értékei csak tájékoztató jellegűek, kissé eltérhetnek a tényleges értékektől.

Képernyő átmérő	Vetítési távolság	Relatív magasság
60"	146,1 cm	9,6 cm
80"	194,8 cm	9,6 cm
100"	243,5 cm	9,6 cm
120"	292,3 cm	9,6 cm



Használat

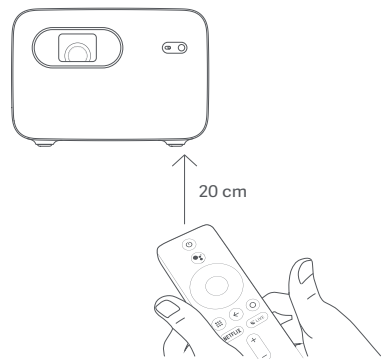
Az állapotjelző fehér fény a következőképpen jelzi a kivetítő állapotát.

- Bekapcsolás közben az állapotjelző villog.
- A rendszer betöltése után az állapotjelző kialszik.
- A kikapcsolás közben az állapotjelző világít.
- A rendszer leállása után az állapotjelző kialszik.

Csatlakoztassa először a HDMI kábelt, majd a hálózati kábelt!

Helyezzen 2 AAA elemet a távirányítóba! Figyeljen a helyes polaritásra!

Írnyítsa a távirányítót a kivetítő jobb alsó sarkára, közelítse 20 cm távolságra, majd a párosításához nyomja meg egyszerre az Alkalmazás és a Főképernyő gombokat! Egy sípolás jelzi a párosítás kezdetét. Engedje el a gombokat és várja meg a párosítás végét! A sikeres párosítás után értesítés jelenik meg a kivetített képen.



Fókusz

Menjen a Settings > Projector > Focus beállításokhoz, majd válassza az Execute Focus lehetőséget! Amint a kép élesítése befejeződik, a távirányító bal és jobb gombjával végezhető el a kézi finomhangolás.

Az automatikus fókusz beállításához lépjen a Settings > Projector > Focus menübe! Ha az autófókusz engedélyezve van, a kivetítő mozgatása automatikusan elindítja a kép élesítését. Az autófókusz módot módosíthatja a Camera Focus, vagy az Instant Focus beállítása is.

Ha probléma adódik az Instant Focus funkcióval, lépjen a Settings > Projector > Focus menübe, majd válassza az Instant Focus Calibration lehetőséget, és kövesse az utasításokat a kalibrálás elvégzéséhez!

Trapézkorrekció

A beállításához válassza a Settings > Projector > Keystone Correction menüpontot, majd a fel és le gombokkal válasszon a Quick Adjustment, Fine Tuning, és Reset lehetőségek közül, majd nyomja meg az OK gombot!

Ha a kivetítő elmozdul, elindul az automatikus trapézkorrekció, és a kivetített kép beállításra kerül.

Az automatikus trapézkorrekció beállításához válassza a Settings > Projector > Keystone Correction menüpontot. Az automatikus trapézkorrekció alapértelmezés szerint engedélyezve van.

Bluetooth hangszóró

A kivetítő 4 kiváló minőségű beépített hangszóróval rendelkezik, amelyek együttes teljesítménye kb. 20 W. Ezek önálló Bluetooth hangszóróként is használhatók.

A használathoz válassza a Settings > Remotes & Accessories > Bluetooth speaker mode lehetőséget! Keresse meg a kivetítő nevét a Bluetooth listában, majd párosítsa!

Ha a kivetítőhöz más Bluetooth eszközt szeretne csatlakoztatni, válassza a Settings > Remotes & Accessories > Add accessory lehetőséget! Győződjön meg arról, hogy az eszköz csatlakozási módban van, és engedélyezve van a Bluetooth funkció!

Intelligens hőmérséklet-szabályozás

A kivetítő figyeli a környezet hőmérsékletét, és a hűtést a mért értékek alapján automatikusan állítja be.

Normál hőmérsékleten 2 fényerő opció közül lehet választani. A fényerő beállításához válassza a Settings > Image > Brightness Mode lehetőséget! Túlmelegedés esetén figyelmeztetés jelenik meg, és a kivetítő automatikusan alacsony fényerejű üzemmódra vált. Ha a hőmérséklet meghaladja a maximális értéket, a készülék automatikusan kikapcsol.

Műszaki paraméterek

- 0,47 DMD DLP
- 4 csatornás LED fényforrás
- FHD, 1920×1080
- 1300 ANSI lm
- 40-200" (ajánlott: 60-120") képméret
- Android TV 9
- 2 GB RAM, 16 GB eMMC tárhely
- Wi-Fi 2,4/5 GHz
- Bluetooth LE 4.1
- 2×10 W hangszóró, DOLBY, DTS-HD
- 1×HDMI 2.0, 1×HDMI 2.0/ARC
- 1×UTP, 2×USB 2.0
- 1×hang kimenet, 1×S/PDIF
- < 28 dB zaj
- DC 240 V, 2,5 A
- 220 W fogyasztás
- Méretek: 215×201×143 mm
- Súly: 3,7 kg

A termék jellemzői, technikai paraméterei, a kezelés, irányítás módja, valamint a csomag tartalma előzetes értesítés nélkül megváltozhatnak.