

# **TESLA**

**TESLA PureStar E40**

**Tisztelt Vásárló!**

**Köszönjük, hogy a TESLA PureStar E40 készülékét választotta.**

**A készülék használatba vétele előtt olvassa el figyelmesen a használati útmutatót.**

- **Mielőtt bekapcsolná a készüléket, olvassa el figyelmesen a használati útmutatót.**
- **Őrizze meg a használati útmutatót későbbi felhasználásra.**
- **A készülék meghibásodásának és a sérülések elkerülésének érdekében mindig tartsa be a használati útmutatóban leírtakat**

## **FONTOS BIZTONSÁGI ELŐÍRÁSOK**

**A KÉSZÜLÉK KIZÁRÓLAG HÁZTARTÁSI CÉLOKRA HASZNÁLHATÓ.**

Olvassa el és gondolja át az összes utasítást. Az alábbi utasítások be nem tartása áramütést, tüzet vagy súlyos sérüléseket okozhat. A jelen kézikönyvben található figyelmeztetések és utasítások nem terjedhetnek ki az összes esetlegesen felmerülő körülményre és helyzetre. A felhasználónak meg kell értenie, hogy a megfontoltság és az óvatosság olyan tényező, amelyet nem lehet beépíteni a termékbe, ezért a felhasználónak kell eljárnia körültekintően.

Ez a készülék bonyolult elektromechanikus készülék, kérjük mindig tartsa be az alábbi előírásokat:

- A készüléket háztartási felhasználásra tervezték. A gyártó nem vállal felelősséget a nem rendeltetésszerű használat miatt, vagy a használati utasításokkal ellentétes használat miatt keletkezett károkért, ezekre a garancia nem terjed ki.
- Nem rendeltetésszerű használatnak minősül többek között a szűrők rendszeres cseréjének elmulasztása, valamint nem eredeti szűrők használata. Ezek miatt a porszívó meghibásodhat, megrongálódhat.
- A készülék csak beltéri, szobahőmérsékleten történő használatra alkalmas (max. 40°C).
- Ellenőrizze, hogy a készülék adattábláján feltüntetett értékek megegyeznek a csatlakoztatott hálózati aljzat feszültségével.
- Szigorúan tilos a következő tárgyakat felporszívózni, különben a készülék megrongálódhat vagy tűz keletkezhet: forró tárgyak, például izzó szén, égő gyufa, forró hamu; nagy, éles üvegdarabok, oldószerek, maró anyagok, víz és egyéb folyadékok, gipszkarton por, homok, cement, gipszdarabok, sít, olaj, gyúlékony és robbanásveszélyes anyagok.
- Tisztítás előtt, vagy ha ideiglenesen nem használja, kapcsolja ki a készüléket.
- Soha ne merítse vízbe (részben sem) és óvja a nedvességtől a hálózati adaptert, az akkumulátort és a készülék motoros részét. Nedves kézzel ne érjen a készülékhez.
- A porszívót tilos nedves, vizes környezetben használni. Tűz és robbanásveszély!
- A készüléket ne használja szűrők nélkül. Minden használat előtt ellenőrizze, hogy a szűrők megfelelően illeszkednek a helyükre.
- Ne engedje, hogy gyerekek játszanak a készülékkel. Balesetveszély!
- Porszívózás közben ügyeljen, hogy a forgó keféhez ne érjen laza ruházat, a haja, ujjai, ékszerek, karkötők, stb.
- Működés közben ne érintse meg a forgó alkatrészeket.
- Ne használja a készüléket, ha az leesett, láthatóan sérült vagy rendellenesen működik. Ebben az

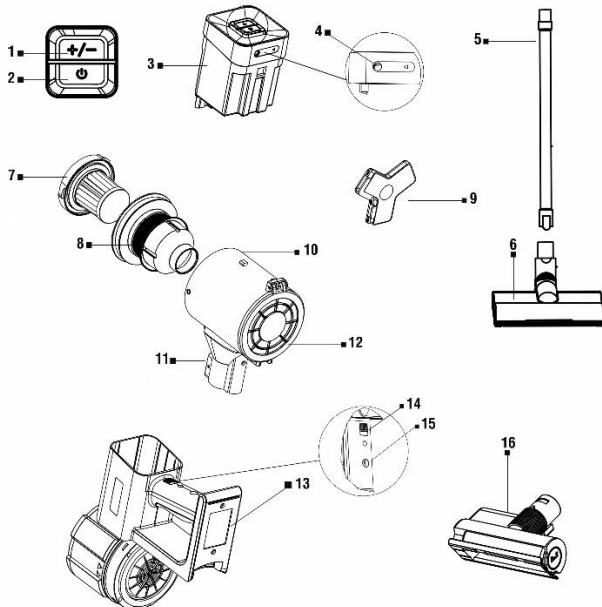
esetben vigye el hivatalos szervizközpontba.

- A porszívót ne használja hosszú ideig, ha a szívónyílás eltömődött, hogy elkerülje a motor meghibásodását és a készülék felmelegedését.
- Ha a porszívót nem használja huzamosabb ideig, javasoljuk, hogy az akkumulátort három havonta töltsen fel. A készülék leselejtezésekor az akkumulátort el kell távolítani és a megfelelő helyen leadni.
- Töltés közben a hálózati adapter felforrósodik. Töltés közben és használat után mindig kapcsolja ki a porszívót.
- Ne töltsen az akkumulátort ha az szivárog. Az akkumulátort ne dobja tűzbe.
- A készülékhez csak eredeti, ehhez a modellhez tervezett tartozékokat használjon.
- A gyártó és az EU viszonteladó nem felel a berendezés használata miatt keletkezett károkért (sérülések, megégés, tűz, más tárgyakban okozott károk, stb.).

## A CSOMAGOLÁS TARTALMA

Kicsomagoláskor ellenőrizze az összes tartozék meglétét. Javasoljuk, hogy a jótállás idejére őrizze meg az eredeti dobozt, a kezelési útmutatót és a csomagolást.

## A KÉSZÜLÉK LEÍRÁSA



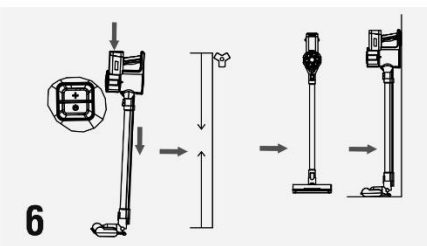
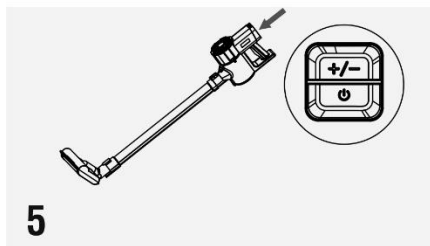
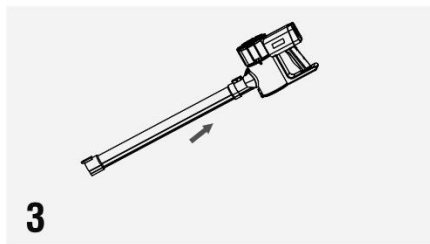
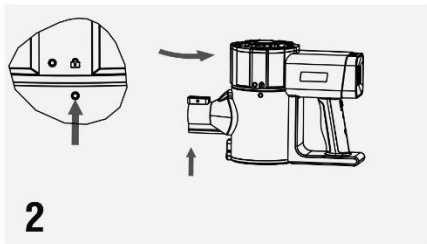
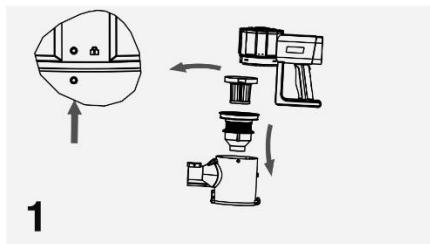
1. Kapcsoló (Normál/Turbó)
2. Be/Ki kapcsoló
3. Akkumulátor
4. Töltő csatlakozó 1
5. Szívócső
6. Turbó kefe
7. HEPA szűrő
8. Rozsdamentes acél szűrő

9. Fali tartó
10. Portartály
11. Kioldó gomb
12. Portartály fedél
13. Fogantyú
14. Akkumulátor retesz
15. Töltő csatlakozó 2
16. Keskeny turbó kefe

## AZ AKKUMULÁTOR TÖLTÉSE

Kapcsolja ki a porszívót. Csatlakoztassa a hálózati adaptert egy hálózati csatlakozóaljzathoz, majd az adapter csatlakozóját dugja a porszívó két töltőcsatlakozójának egyikébe. Töltés közben a kék fény villog. Folyamatosan világít, amikor az akkumulátor teljesen fel van töltve. Kerülje az akkumulátor teljes lemerülését: ha a piros lámpa villogni kezd a tisztítás során, azonnal töltsse fel az akkumulátort.

## A PORSZÍVÓ ÖSSZESZERELÉSE



1. A készülék használata előtt fordítsa a portartályt az „0” jelölésnek megfelelő helyzetbe és ellenőrizze, hogy mindkét szűrő be van helyezve.
2. A portartályt fordítsa a „lezárás” helyzetbe.
3. A szívócső gomb nélküli részét csúsztassa a portartályba.
4. A turbókefét helyezze a cső gombbal ellátott végére.
5. Bekapcsoláshoz nyomja meg a „Be/Ki” gombot. A teljesítmény növeléséhez nyomja meg a „+/-” gombot - „Turbo” mód. „Normál” üzemmód bekapcsolásához nyomja meg újra a „+/-” gombot. A készülék kikapcsolásához nyomja meg újra a „Be/Ki” gombot.
6. A fali tartót rögzítse szilárdan a falra kb. 1 méter magasan, egy konnektor közelében. A porszívót akassza függőlegesen a fali tartóra és ellenőrizze, hogy jól illeszkedik a helyére.

## TARTOZÉKOK

Válasszon a tisztítandó felületnek megfelelő tartozékot. Például székek, ágytakarók, szövetek, stb. tisztításához használja a keskeny kefét.

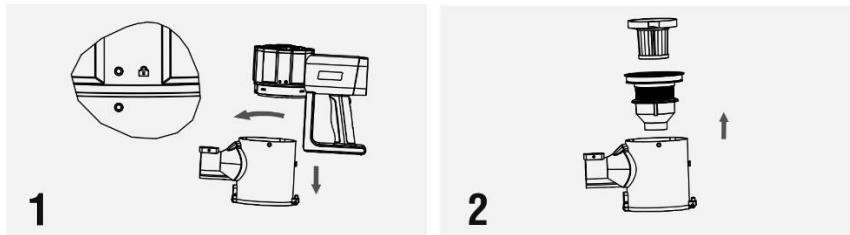
## KARBANTARTÁS

Minden használat után ellenőrizze a keféket. Távolítsa el a rátapadt, rátekeredett szennyeződéseket, hajszálakat, stb. A keféket ki lehet venni a műanyag tartóból, így könnyebben tisztíthatók.

## A PORTARTÁLY ÜRÍTÉSE

Javasoljuk, hogy higiéniai okokból minden tisztítás után ürítse ki a portartályt és tisztítsa meg a szűrőket. A portartály kiürítéséhez nyomja meg a fedelén található gombot és ürítse ki a tartalmát a szemetesbe.

## A HEPA SZŰRŐ TISZTÍTÁSA



Kapcsolja ki a porszívót.

1. A portartályt fordítsa „O” helyzetbe és vegye ki.
2. A HEPA szűrőt fordítsa el és húzza ki a fém szűrőtartóból (az ábra szerint).
3. A szűrőt finoman ütögesse a szemetes oldalához.
4. A szűrőket folyó víz alatt is ki lehet öblíteni, használat előtt hagyja őket teljesen megszáradni.
5. A száraz szűrőket helyezze vissza a porszívóba.

## HEPA szűrő

Az erősen szennyezett szűrőt cserélje ki.

Javasoljuk, hogy a szűrőket 6 havonta cserélje ki.

## FIGYELEM

- **A szűrők tisztításának vagy cseréjének elmulasztása a porszívó meghibásodásához vezethet!**
- A szűrők tisztításához ne használjon erős mosószert, tisztítószer vagy forró vizet.
- A HEPA szűrők szűrőképességének megőrzéséhez javasoljuk azok száraz tisztítását.
- A HEPA szűrők mosása csökkenti a szűrőkapacitásukat. Maximum háromszor moshatók, ezután új szűrő használata ajánlott.
- Az elhasználódott vagy sérült szűrőket cserélje ki.
- A szűrők nem moshatók mosogatógépben.
- Ügyeljen arra, hogy az illesztőfelületek és tömítő elemek legyenek tiszták és sérülésmentesek.
- Mielőtt visszahelyezi a szűrőket a porszívóba, ellenőrizze, hogy teljesen megszáradtak (ideális esetben 24 óra múlva tegye vissza).

Ellenőrizze a szűrőket, ha a porszívó szívóereje csökken. Ez egyértelműen jelzi, hogy a szűrőrendszert meg kell tisztítani.

**FONTOS - soha ne használja a porszívót szűrők nélkül!**

## HÁLÓZATI ADAPTER

A sérült hálózati csatlakozót cseréltesse ki szakszervizben vagy megfelelően képzett szakemberrel.

**FIGYELEM:** a készülék töltéséhez csak a tartozék hálózati adapter használható.

- Az adapter csatlakoztatása előtt ellenőrizze, hogy az áramellátás megfelel a készüléken feltüntetett paramétereknek.
- A hálózati adapter csak beltéri használatra alkalmas.
- A tartozék hálózati adaptert ehhez a készülékhez tervezték, ne használja más célra.
- Az adapter tápkábelét óvja az éles vagy forró tárgyaktól, nyílt lángtól. Ne merítse vízbe és ne vezesse át éles tárgyakon.
- Ha hosszabbító kábelt használ, ellenőrizze, hogy az nem sérült és megfelel a vonatkozó előírásoknak.
- Rendszeresen ellenőrizze a hálózati adapter tápkábelének állapotát.

A porszívót és az adaptert törölje át puha, enyhén nedves törülővel. Ne használjon súrolószert, tisztítószereket.

## GARANCIÁLIS JAVÍTÁS

A készülék garanciális javításához vegye fel a kapcsolatot a TESLA viszonteladóval, ahol a készüléket vásárolta.

### A jótállás érvényét veszti/nem terjed ki az alábbiak esetén:

- a készüléket nem rendeltetésszerűen használták.
- természetes kopás, elhasználódás.
- nem tartották be a „Fontos biztonsági előírások” fejezetben leírtakat.
- nem megfelelő használatból eredő elektromos vagy mechanikai károsodás.
- természeti eredetű kár: víz, tűz, statikus elektromosság, túlfeszültség stb.
- a készülék nem szakszervizben történő javítása.
- olvashatatlan sorozatszám.
- az akkumulátor kapacitása 6 hónap használat után csökken (6 hónapos akkumulátor élettartam garancia)

## MEGFELELŐSÉGI NYILATKOZAT

Az INTER-SAT LTD, org. slozka ezennel kijelenti, hogy a készülék megfelel a termék típusra vonatkozó törvényi szabályozásoknak és előírásoknak.



Ez a termék megfelel az EU előírásoknak.



Egy terméken vagy csomagolásán található áthúzott szemetes kuka szimbólum arra figyelmeztet, hogy a termékre a 2002/96/EC előírás vonatkozik. Kérjük vegye figyelembe az elektronikai termékekre vonatkozó helyi előírásokat és a már használaton kívüli készülékeket ne háztartási hulladékként kezelje. A régi készülékek megfelelő elhelyezése elősegíti a természetre és egészségre káros anyagok megfelelő feldolgozását.