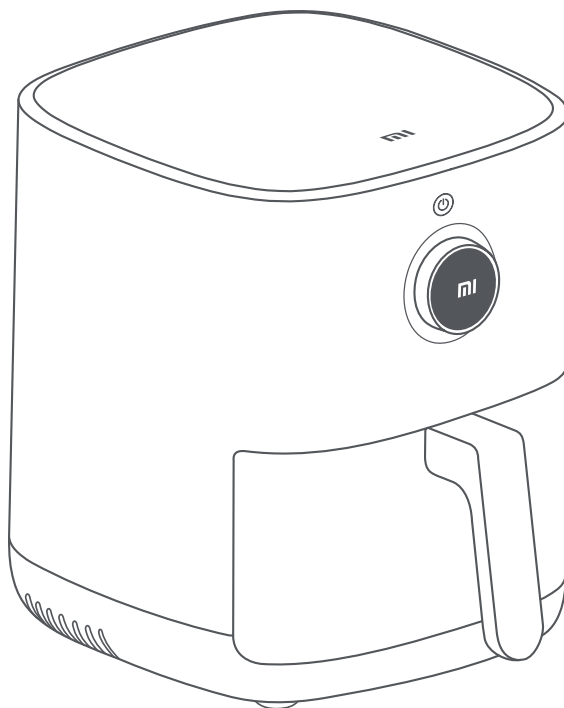




Mi Smart Air Fryer (3.5L)

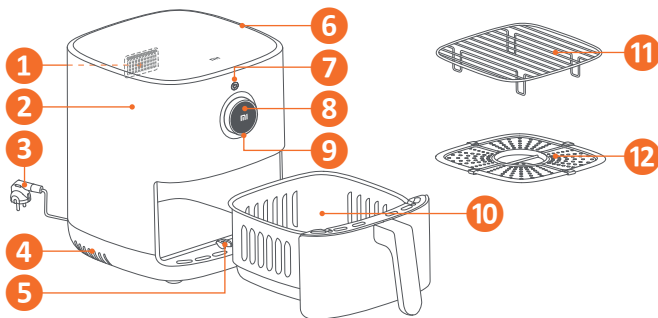
forrólevegős sütő



Felhasználói kézikönyv

Áttekintés

1. Levegő kimenet
2. Sütő
3. Tápkábel
4. Hűtőventilátor
5. Biztonsági retesz
6. Levegő bemenet
7. Bekapcsológomb
8. Kijelző
9. Vezérlőgomb
10. Sütőkosár
11. Grillrács
12. Sütőlap szilikonlábakkal

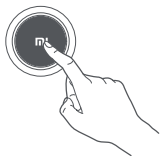


A sütőlap szilikonlábai magas hőmérsékletnek ellenálló élelmiszerbarát minőségű anyagból készülnek. Javítja a sütőlap stabilitását, és óvja a karcolástól a kosár bevonatát. Ne távolítsa el a szilikonlábakat a sütőlapról!

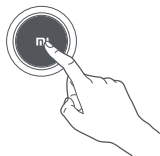
Ügyeljen arra, hogy a túl kicsi hozzávalók ne eshessenek ki a grillrács résein!

Használat

Kezelés



Nyomja meg a választás megerősítéséhez!



Tartsa nyomva 1 mp-ig a visszalépéshez a menüben!



Forgassa jobbra, vagy balra a funkció megváltoztatásához!



A be/kikapcsoláshoz nyomja meg a bekapcsológombot!

Be- és kikapcsolás

Csatlakoztassa a sütőt elektromos hálózathoz, majd nyomja meg a bekapcsológombot a készülék bekapcsolásához!

Az első bekapcsolás alkalmával a kijelzőn az „Enable Wi-Fi” üzenet jelenik meg. Ha 30 másodpercen belül nem állítja be, vagy a „No” opciót választja, a Wi-Fi kikapcsolva marad. Ha a „Yes” opciót választja, a Wi-Fi bekapcsol, és az állapotjelző villogni kezd.

A kikapcsoláshoz, állapottól függetlenül, nyomja meg a bekapcsológombot!

Wi-Fi beállítása

A Wi-Fi alapállapotba állítása

Forgassa a vezérlőgombot a „Setting > Wi-Fi > Reset Wi-Fi” menüponthoz, majd nyomja meg a „Yes”-t a Wi-Fi alapállapotba állításához! A Wi-Fi állapotjelző villogni kezd, a készülék csatlakozási módba lép.

A Wi-Fi engedélyezése és letiltása

Forgassa a vezérlőgombot az „Setting > Wi-Fi > Enable/Disable Wi-Fi” menüponthoz, majd nyomja meg a „Yes”-t az állapot megváltoztatásához, vagy a lépjen ki a „No” választásával!

Wi-Fi állapotjelző 📶

Lassan villog - kapcsolódásra vár

Gyorsan villog - újrapcsolódás

Folyamatosan világít - sikeres kapcsolódás

Kétszer villog - rendszerfrissítés

Ha nincs kapcsolódás 30 másodpercen belül, a Wi-Fi állapotjelző kialszik.

Mobil alkalmazás

Telepítse fel Android esetében a Mi Home, Apple iOS esetében a Xiaomi Home alkalmazást! Indítsa el a programot, és jelentkezzen be a Mi fiókba, vagy regisztráljon egyet! Az alapbeállításokat követően bökjön a hozzáadás gombra, majd válassza ki a megfelelő készüléktípust! Kövesse a képernyőn megjelenő utasításokat, majd bökjön a Next gombra! Állítsa be a Wi-Fi hálózatot, lépjen tovább!



Használat

Előkészítés

A sütés előtt a hozzávalókat ízlés szerint bepácolhatja.

Sütőprogram indítása

Helyezze a sütőt vízszintes, sík, hőálló felületre, és biztosítsa a levegő keringését a sütő körül!

Helyezze a sütőlapot a sütőkosárba, majd egyenként rakja bele a hozzávalókat!

Ha több a hozzávaló, a grillrács segítségével két rétegben helyezheti el őket.

A grillrács használata nélkül, a hozzávalókat egymásra rakva történő sütés, befolyásolhatja a végeredményt.

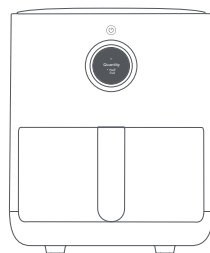
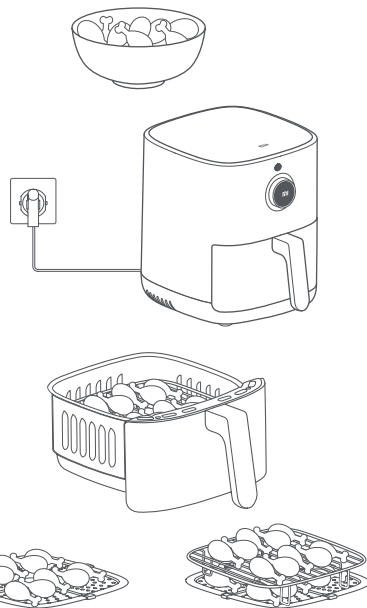
Tolja teljesen a helyére a sütőkosarat, kapcsolja be! Forgassa el a vezérlőgombot a kívánt sütési programhoz, majd nyomja meg a kiválasztáshoz!

Ezután nyomja meg újra a vezérlőgombot az összetevők mennyiségének beállításához!

- single layer - egyrétegű
- half - fél adag
- full - teli kosár
- double layer - kétrétegű

Nyomja meg a vezérlőgombot a megerősítéshez és a sütés megkezdéséhez!

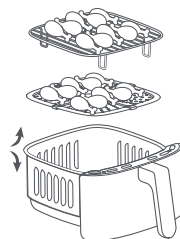
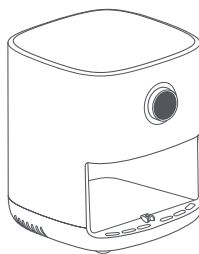
Az idő és a hőmérséklet sütés közben állítható be a vezérlőgomb elforgatásával. A kiválasztott értéket a vezérlőgomb megnyomásával kell megerősíteni! Megerősítés nélkül, 5 másodperc elteltével a folyamat, az eredeti idővel és hőmérsékleten folytatódik.



Néhány hozzávalót meg kell fordítani sütés közben. Húzza ki a sütőkosarat, forgassa meg a hozzávalókat, majd tolja vissza a helyére, és nyomja meg a vezérlőgombot a sütés folytatásához!

Ha a sütési program befejeződött sütő hangjelzést ad, és a kijelzőn a „Program completed” felirat jelenik meg. Óvatosan húzza ki a kosarat, és vegye ki az elkészült ételt!

A sütés közben a kosár nagyon felforrósodik, vigyázzon, ne érjen hozzá!



További funkciók

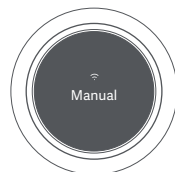
Nyelv beállítás

Bekapcsolt állapotban forgassa a vezérlőgombot „Setting > Language” menühöz, majd nyomja meg a belépéshez a nyelvválasztó menüpontra. Forgassa el a vezérlőgombot a kívánt nyelvre, és nyomja meg a megerősítéshez!



Manuális üzemmód

Készenléti állapotban forgassa el a vezérlőgombot és válassza ki a manuális üzemmódot (Manual)! A hőmérséklet beállításához nyomja meg, és forgassa a kívánt hőmérsékletre, majd az idő beállításához nyomja meg újra, és forgassa a kívánt időhöz! A beállított program elindításához nyomja meg ismét a vezérlőgombot!



Az ételek megforgatása

Ha a munkaidő több, mint 8 perc (kivéve a joghurtot és az aszalt gyümölcsöt), a sütő emlékeztet, az étel megforgatására, felrázására. Ilyenkor a „Please shake the food” felirat villog a kijelzőn, és három hangjelzés hallható. Húzza ki a kosarat, forgassa meg, illetve rázza fel az ételt, majd tolja vissza a helyére!



Időzítés

Készenléti állapotban forgassa el a vezérlőgombot és válassza ki az időzítés funkciót! Állítsa be a befejezési időt, a sütési programot, hőmérsékletet és időt, majd nyomja meg a vezérlőgombot az időzített program megerősítéséhez és elindításához!

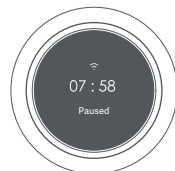
Figyelem, az időzített idő nem lehet rövidebb, mint a sütési idő!



Szüneteltetés

A sütési program szüneteltetéséhez, a folyamat közben nyomja meg a vezérlőgombot!

A folytatáshoz nyomja meg ismét a vezérlőgombot!



Program leállítása

A futó program leállításához tartsa nyomva a vezérlőgombot fél másodpercig! A kijelzőn a „Cancel?” üzenet jelenik meg. A vezérlőgombbal válassza a „Yes”, vagy a „No” opciót!. A program leállítása után a sütő készenléti állapotba kerül.



Tisztítás és karbantartás

A sütőt csak képzett szakemberek javíthatják! Soha ne próbálja a sütőt otthon szétszerelni, javítani!

Ha a sütő rendellenesen működik, olvassa el a Hibaelhárítás részt, mielőtt kapcsolatba lépne az ügyfélszolgálattal!

Ha a probléma nem oldható meg, húzza ki a tápkábelt, és forduljon a márkaszervizhez!

Lehetőleg minden használat után tisztítsa meg a sütőt!

A tisztítás és karbantartás előtt mindig húzza ki a tápkábelt, és várja meg, hogy a sütő szobahőmérsékletre, illetve biztonságos hőmérsékletre hűljön előtte!

A beltér tisztítása előtt vegye ki a sütőkosarat!

A sütő felülete száraz, puha ruhával, vagy semleges tisztítószeres szivaccsal törölhető le. A sütő belsejében lévő szennyeződés eltávolításához vigyen fel megfelelő mennyiségű tisztítószeres, forró vizet a felületre, és hagyja hatni 10 percig! Azután egy nedves, puha szivaccsal törölje le a mosószer maradványait!

A sütőkosár tapadásgátló bevonattal van ellátva, ezért ne használjon acélgyapotot, illetve más súroló hatású tisztítószert, mert károsodhat a bevonat!

A sütőlapot és a grillrácsot puha, semleges mosószeres, nedves pamutronggyal, vagy szivaccsal törölje tisztára, majd öblítse le!

A sütőkosár, a sütőlap és a grillrács mosogatógépben is tisztítható. A sütő azonban nem mosható vízzel és nem tisztítható mosogatógépben!

Hibaelhárítás

| Hiba | Lehetséges ok | Megoldás |
|--|---|--|
| A sütő nem indul el. | A tápkábel nincs bedugva. | Csatlakoztassa a sütőt a hálózathoz! |
| | A sütőkosár nincs a helyén. | Tolja újra a helyére a sütőkosarat! |
| E1 hibakód látható. | Az érzékelő áramkör megszakadt. | Forduljon a márkaszervizhez! |
| E2 hibakód látható. | Az érzékelő áramkör zárlatos. | Forduljon a márkaszervizhez! |
| A hűtőventilátor nem forog. | A ventilátorlapát megszorult. | Forduljon a márkaszervizhez! |
| | A motor, vagy a vezérlő áramkör meghibásodott. | Forduljon a márkaszervizhez! |
| Fehér füst jön ki meg a sütőből. | Olajos, zsíros hozzávalók vannak a sütőben. | Ha zsíros, olajos hozzávalókat süt, akkor több füst lesz. Ez normális. |
| | A sütőben maradt az előző sütésből zsír, vagy olaj. | Minden használat előtt tisztítsa ki a sütő belsejét! |
| Nem lehet könnyen a sütőkosarat a helyére tolni. | Túl sok hozzávaló van a sütőkosárban. | A sütőkosárba ne tegyen több hozzávalót, mint a max. jelzés! |
| | A sütőkosár nincs megfelelően behelyezve. | Helyezze be újra a sütőkosarat! |
| Az időzítés nem a kért módon működik. | Az időzített idő túl rövid. | Az időzített idő nem lehet rövidebb, mint a sütési idő! |
| | Az időzítési idő nem lett elmentve. | Az időzítés beállítása után nyomja meg a megerősítéshez a vezérlőgombot! |

| | | |
|--------------------------|---|---|
| A Wi-Fi nem csatlakozik. | Az alkalmazás nem naprakész. | Frissítse az alkalmazást! |
| | A Wi-Fi jel nem elég erős. | Helyezze közelebb a jelforráshoz! |
| | A Wi-Fi funkció nem működik megfelelően | Ellenőrizze a kapcsolatot, állítsa alapállapotba a Wi-Fi-t! |

Óvintézkedések

A süttőt 8 évesnél idősebb gyermekek, csökkent fizikai, érzékszervi, illetve szellemi képességű, valamint tapasztalattal és tudással nem rendelkező személyek akkor használhatják, ha felügyeletet, vagy a biztonságos használatra vonatkozó utasításokat kapnak, illetve megértik a veszélyeket! Gyermekek nem játszhatnak a készülékkel! A tisztítást és karbantartást gyermekek nem végezhetik felügyelet nélkül!

Tartsa távol a süttőtől és a tápkábeltől a 8 évnél fiatalabb gyermekeket!

Ha a tápkábel megsérül, a cseréről a gyártónak, a márkaszervíznek, vagy megfelelően képzett személynek kell gondoskodnia!

A megérinthető felületek hőmérséklete magas lehet, felforrósodhatnak a működés közben.

A sütő kizárólag háztartási használatra alkalmazható!

A készülék nem használható külső időzítővel, illetve más távirányító rendszerekkel!

Használat közben ne takarja el a levegő be- és kimeneti nyílásokat, és a hűtőventilátor nyílását!

Csak képzett szakemberek módosíthatják a sütő belső vezetékezését!

Ne használjon szenet, vagy más hasonló hőforrást a sütőkosár, a sütőlap, illetve a grillrács felmelegítéséhez!

Ne helyezze a sütőkosarat más hőforrásra, például indukciós tűzhelyre vagy gáztűzhelyre!

Az áramütés elkerülése érdekében ne dugja be vagy húzza ki a tápkábelt nedves kézzel!

Ne használjon laza csatlakozású vagy gyenge érintkezésű tápkábelt!

Ne használja a süttőt tárolására, különösen gyúlékony, robbanásveszélyes vagy korrozív anyagok esetén!

Ne törje meg, ne hajlítsa meg, vagy csavarja meg túlzottan, és ne helyezzen nehéz tárgyakat a tápkábelre!

Azonnal hagyja abba a sütő használatát, és húzza ki az áramforrásból, ha nem működik megfelelően vagy hibásan működik!

A süttőt ne indítsa el a sütőkosár nélkül!

Ne engedje a gyerekeket a sütő közelébe használat közben vagy közvetlenül utána!

Ne használjon műanyag edényt, illetve papír csomagolóanyagot a használt hozzávalók becsomagolásához!

Ne ejtse le a süttőt, és ne üssön hozzá kemény tárgyakat!

Ne dugjon tűket, vezetékeket vagy más tárgyakat a sütő egyik nyílásába sem!

Ne használjon olyan tartozékokat, amelyeket a gyártó nem ajánl!

Használat közben hagyjon legalább 30 cm távolságot a sütő körül!

Használat közben ne mozgassa vagy rázza a süttőt!

Ne helyezzen idegen tárgyat a biztonsági reteszbe!

Ügyeljen rá, hogy szekrényben elhelyezve az jól szellőző hely legyen!

Ügyeljen rá, hogy a légsütő szilikon részei ne érintkezzenek etanollal, vagy 50%-nál több alkoholt tartalmazó oldatokkal!

Műszaki paraméterek

- Sütési kapacitás 3,5 liter
- Wi-Fi 802.11 b/g/n 2,4 GHz
- OLED kijelző
- Android és iOS kompatibilis alkalmazás
- 1500 W teljesítmény
- AC 220-240 V, 50/60 Hz
- Méretek: 370×295×345 mm
- Súly: 3,9 kg

A termék jellemzői, technikai paraméterei, a kezelés, irányítás módja, valamint a csomag tartalma előzetes értesítés nélkül megváltozhatnak.