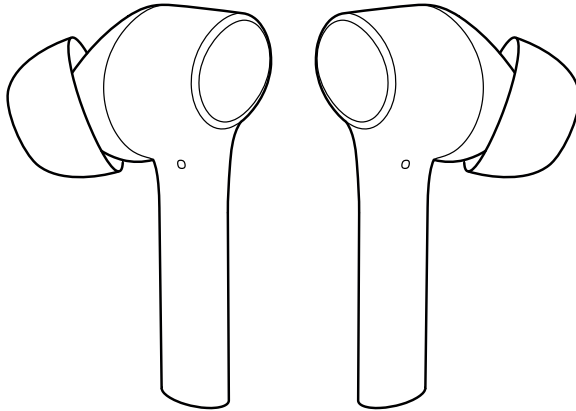




Mi True Wireless Earphones 2 Pro

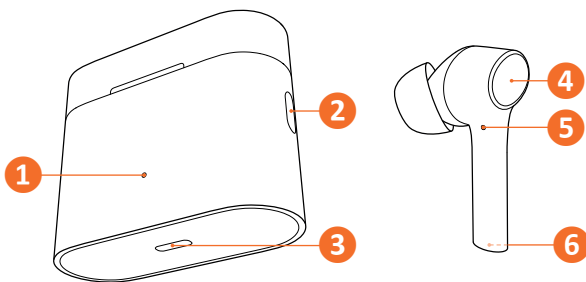
vezeték nélküli fülhallgató



Felhasználói kézikönyv

Áttekintés

1. Tok állapotjelző
2. Funkciógomb
3. Tok töltőcsatlakozó
4. Érintőgomb
5. Zajszűrő mikrofon
6. Beszéd mikrofon



Töltés

Első használat előtt töltsse fel teljesen a fülhallgatókat és a töltőtokot!

A fülhallgatók töltése a töltőtokban történik. Helyezze a fülhallgatókat a tokba, és a töltés automatikusan megkezdődik!

A tokot a töltéshez csatlakoztassa a mellékelt USB kábellel egy szabványos töltőadapterhez, vagy helyezze kompatibilis Qi vezeték nélküli töltőállványra! A töltés közben a tok állapotjelzője világít, és kialszik, ha befejeződött a töltés.

Figyelem!

Az első használat előtt a fülhallgatók ki vannak kapcsolva. Az aktiváláshoz helyezze be őket a töltőtokba, majd tartsa nyomva a funkciógombot 5 másodpercig!

A fülhallgató akkumulátor töltöttségi szintjének ellenőrzése

Miután csatlakoztatta a fülhallgatót a mobilkészülékhez, a kijelzőn, a rendszer állapotсорában ellenőrizheti a töltöttségi szintet.

Figyelem!

Az állapotsorban mindig a legalacsonyabb töltöttségi szinttel rendelkező fülhallgató állapotát mutatja. Ezt a funkciót csak bizonyos mobilkészülékek támogatják.

A töltőtök akkumulátor töltöttségi szintjének ellenőrzése

Nyissa fel a töltőtök fedelét, vagy nyomja meg a funkciógombot! Ha a töltöttségi szint elegendő, a töltőtök állapotjelző 5 másodpercig világít. Ha az akkumulátort tölteni kell, az állapotjelző villog. Ilyen esetben azonnal fel kell tölteni a tokot!

Az akkumulátor töltöttségi szintjének ellenőrzése Xiaomi telefonnal

Miután sikeresen csatlakoztatta a fülhallgatót a telefonhoz, helyezze a töltőtökbe, és zárja le a fedelét! Engedélyezze a Bluetooth kapcsolatot a Xiaomi telefonon! Helyezze közel egymáshoz a telefont és a töltőtököt, majd nyissa fel a tok fedelét! A kijelzőn megjelenik egy értesítés, ezután ellenőrizheti a fülhallgató és a töltőtök akkumulátorának töltöttségét.

Figyelem!

Mindig frissítse a Xiaomi telefon rendszerét a legújabb stabil verzióra! Ezt a funkciót jelenleg nem minden Xiaomi telefon támogatja.

Használat

A töltőtök felnyitásakor a fülhallgató automatikusan bekapcsol.

Alvó mód

A visszahelyezést követően a felél lezárásával a kapcsolat megszűnik és a fülhallgató alvó üzemmódba kerül.

Viselés

Vegye ki a fülhallgatót a töltőtökből, és helyezze be a fülébe a bal (L) és jobb (R) jelzéseknek megfelelően!

Figyelem!

Használat után mindig helyezze vissza a fülhallgatókat a töltőtökbe! Ez meghosszabbítja az akkumulátorok üzemidejét, és elkerülhető az elvesztésük.

Csatlakozás

Párosításhoz helyezze a fülhallgatókat a töltőtökbe, majd tartsa nyomva a funkciógombot 2 másodpercig! A fülhallgató párosítás üzemmódba lép, a visszajelző fény villogni kezd. A mobilkészüléken engedélyezze a Bluetooth kapcsolatot, majd keresse meg a listában a Mi Earphones 2 Pro nevű eszközt! Jelszó kérés esetén adja meg a 0000 kódot!

Csatlakoztatás Xiaomi telefonkészülékhez

Helyezze a fülhallgatókat a töltőtökbe és zárja le a fedelét! Engedélyezze a Bluetooth kapcsolatot a Xiaomi telefonon! Helyezze közel egymáshoz a telefont és a töltőtöket, majd nyissa fel a tok fedelét! Kövesse a telefonon megjelenő utasításokat a csatlakoztatáshoz! Mindig frissítse a Xiaomi telefon rendszerét a legújabb stabil verzióra! Ezt a funkciót jelenleg nem minden Xiaomi telefon támogatja.

A kapcsolat megszakadása

Ha a mobilkészülék Bluetooth kapcsolata le van tiltva, vagy ha a fülhallgató hatótávon kívül kerül, a fülhallgató automatikusan csatlakozási módba lép. 5 perc csatlakozási mód után alvó módba lép. A fülhallgató újbóli viselése felébreszti, és a csatlakozási módba lép.

Automatikus csatlakozás

Amikor a fülhallgató a töltőtökben van és felnyitja a fedelét, automatikusan csatlakozik a legutóbb használt mobilkészülékhez. Ha nem észlel a hatótávon belül párosított mobilkészüléket, vagy nem tud csatlakozni, automatikusan csatlakozási módba lép.

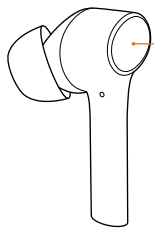
Figyelem!

Ha a fülhallgató nem csatlakozik automatikusan, akkor manuálisan kell csatlakoztatni! A Bluetooth jellemzői miatt bizonyos környezetben előfordulhat, hogy megszakad a kapcsolat vagy nincs hang.

Bluetooth előzmények törlése

Helyezze a fülhallgatót a töltőtökbe! Tartsa nyomva a funkciógombot a töltőtökon legalább 10 másodpercig! Amint az állapotjelző felváltva villog piros/fehér színnel, engedje el a gombot! Az előzmények törlődnek, az állapotjelző fehéren kezd villogni, a fülhallgató párosításra vár.

Funkciók



Bejövő hívások

A hívás fogadásához, illetve a hívás befejezéséhez érintse meg valamelyik fülhallgató érintőgombját kétszer!

Zenehallgatás és hangasszisztens

Mindkét fülhallgató használatakor zenehallgatás esetén érintse meg kétszer a jobb (R) fülhallgató érintőgombját a lejátszás elindításához, illetve szüneteltetéséhez! A lejátszás a fülhallgató kivételével leállítható. Mindkét fülhallgató esetén a hangasszisztens eléréséhez érintse meg kétszer a bal (L) fülhallgató érintőgombját!

A hangasszisztens csak támogatott mobilkészülékeken használható, és engedélyezve kell lennie!

Tartsa nyomva az egyik fülhallgató érintőgombját a további opciókhoz!

Zajszűrés be/Áthallás üzemmód/Szélzajszűrés/Zajszűrés ki

A zajszűrés nem működik egy fülhallgató használatakor.

Egy fülhallgató használatakor zenehallgatás esetén érintse meg kétszer a fülhallgató érintőgombját a lejátszás elindításához, illetve szüneteltetéséhez!

Amennyiben csak a bal (L) fülhallgató van használatban, akkor közben a jobb (R) fülhallgatót a töltőtokban kell tartani!

Műszaki paraméterek

- 12 mm hangszórók
- 32 Ω impedancia
- Bluetooth 5.0 LE
- Támogatott profilok: HFP, A2DP, AVRCP
- Max. 10 m hatótávolság
- Beépített mikrofon
- USB Type-C töltőcsatlakozó
- Qi vezeték nélküli töltés
- 54 mAh akkumulátor (fülhallgatónként)
- 570 mAh akkumulátor (töltőtök)
- Üzemidő (egy töltéssel)
 - Fülhallgató: kb. 6 óra (ANC nélkül)
 - Tök + fülhallgató: kb. 30 óra (ANC nélkül)
- Töltőtök USB töltés idő: kb. 60 perc
- Fülhallgató töltés DC 5 V, 110 mA (fülhallgatónként)
- Töltőtök USB töltés DC 5 V, 1 A
- 2×6,5 g
- 62 g (töltőtökkel)

A termék jellemzői, technikai paraméterei, a kezelés, irányítás módja, valamint a csomag tartalma előzetes értesítés nélkül megváltozhatnak.

A Xiaomi termékek hivatalos forgalmazója

Expert Zrt.

1044 Budapest, Óradna u. 12.