



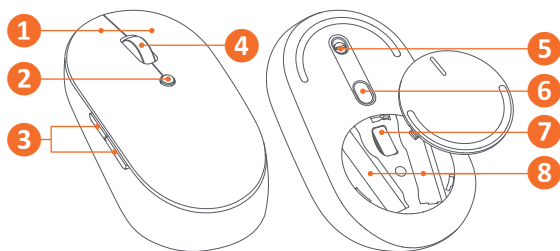
Mi Dual Mode Wireless Mouse Silent Edition

vezeték nélküli egér



Felhasználói kézikönyv

Áttekintés



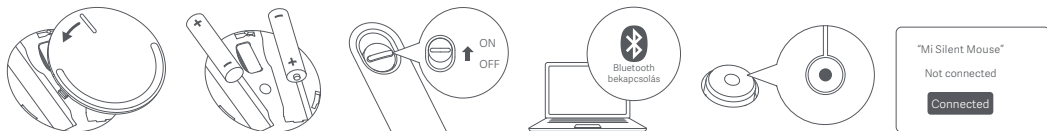
1. Bal és jobb nyomógomb
2. Üzem mód gomb
Állapotjelző
3. Előre és vissza gomb
4. Görgető gomb
5. Bekapcsológomb
6. Optikai érzékelő
7. USB vevő
8. Elem fészek

Üzembe helyezés

RF 2,4 GHz üzemmód



Bluetooth üzemmód



Használat

Az egér két különböző számítógéphez csatlakoztatható, USB vevővel és Bluetooth kapcsolaton keresztül. USB használathoz nyomja meg az üzemmód gombot, az állapotjelző 3 másodpercig zölden világít, majd kikapcsol! Bluetooth használathoz nyomja meg az üzemmód gombot, az állapotjelző 3 másodpercig kéken világít, majd kikapcsol!

Használat közben ellenőrizheti az aktuális üzemmódot. Emelje fel az egeret legalább 1 cm magasra, és az állapotjelző 3 másodpercig, az üzemmódnak megfelelő zöld vagy kék színnel világít!

Ha az energiaszint alacsony, az állapotjelző pirosan villog bekapcsoláskor. Amennyiben 10 másodpercig bekapcsolva marad, az elemek teljesen lemerültek. Az egér ezután automatikusan kikapcsol. Cseréljen elemeket!

Óvintézkedések

A nem megfelelően használt akkumulátorok szivároghatnak, és robbanásveszélyt és személyi sérülést okozhatnak.

Ne használja az elemeket nedves, vagy magas hőmérsékletű környezetben, és ne tegye folyadékba!

Ne használja az elemeket, ha szivárognak, elszíneződtek, deformálódtak, vagy más szokatlan dolgot észlel!

Az elemek élettartama a használatától függ. A lemerült elemeket a helyi törvényeknek és előírásoknak megfelelően kell ártalmatlanítani!

Ne hagyja lemerülten, vagy hosszabb ideig használaton kívül az elemeket!

Ne zárja rövidre az elemeket!

Ne szerelje szét, javítsa az egeret, kivéve az elem eltávolítását és cseréjét!

Ha az egér nem működik megfelelően, forduljon szakszervizhez!

Műszaki paraméterek

- Bluetooth LE 4.2 és RF 2,4 GHz kapcsolat
- Fotóelektronikus érzékelő
- 1300 dpi
- Max. 8 m működési távolság
- 2×AAA elem, vagy akkumulátor
- 3 V, 10 mA
- Kompatibilitás:
 - Windows 10, vagy frissebb
 - macOS 10.10, vagy frissebb
 - Android 6, vagy frissebb
- Méretek: 62,7×112,7×36,8 mm
- Tömeg: 93 g (elemek nélkül)

A termék jellemzői, technikai paraméterei, a kezelés, irányítás módja, valamint a csomag tartalma előzetes értesítés nélkül megváltozhatnak.