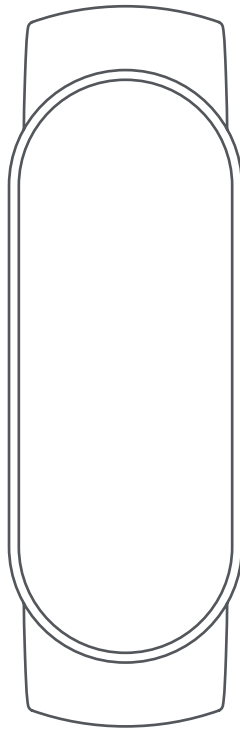




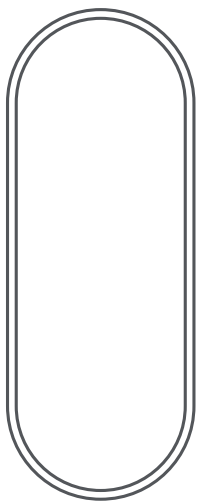
Mi Smart Band 6

aktivitásmérő

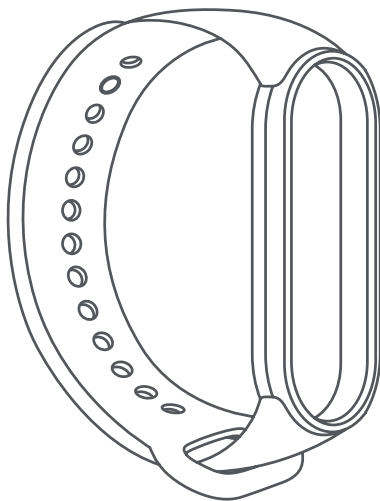


Felhasználói kézikönyv

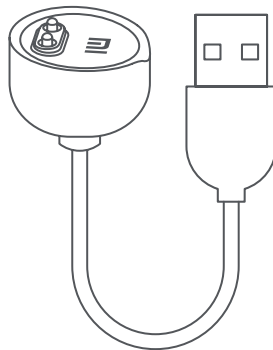
A doboz tartalma



Mi Smart Band 6

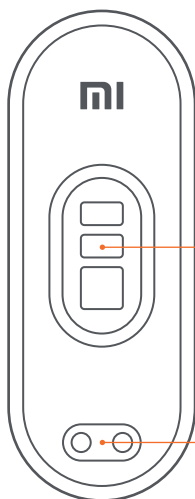
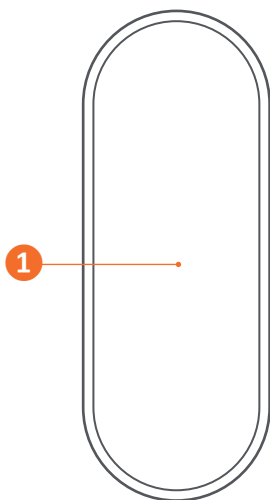


Csuklópánt



USB töltőkábel

Áttekintés

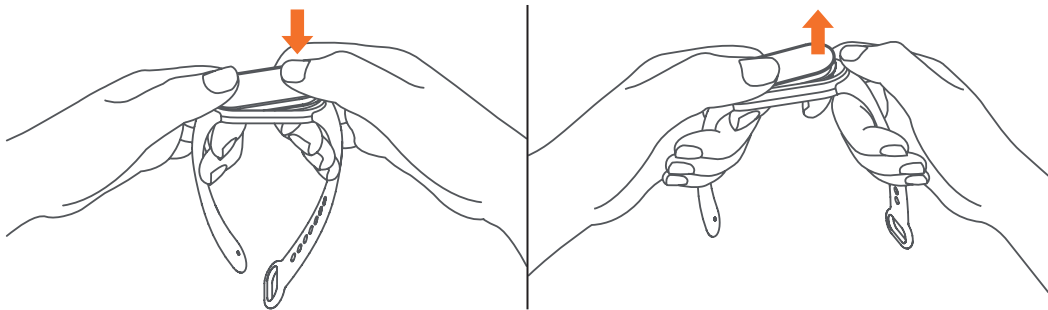


1. Érintő kijelző
2. Pulzus szenzor (HR)
3. Töltőcsatlakozó

Össze- és szétszerelés

Illessze az aktivitásmérő egyik végét a csuklópántban található fészek megfelelő sarkába! Nyomja a helyére a másik végét!

Szétszedéshez fogja meg mindkét végénél az órát, majd húzza szét a csuklópántot, amíg rés keletkezik az óra pereménél! Ujjal ugrassza ki a fészekből a készüléket!



Használat

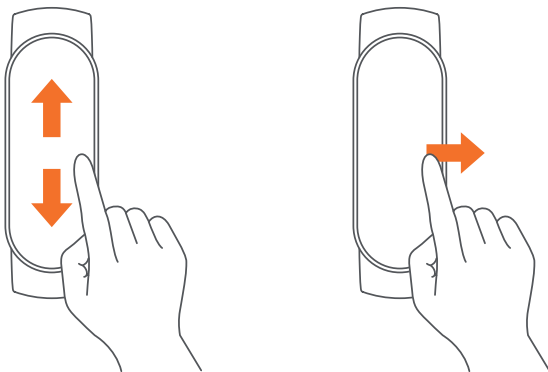
Ügyeljen, hogy az óra a csuklón megfelelően helyezkedjen el, a kézfejtől kb. egy ujjnyira! A megfelelő pulzuszórási érdekében úgy helyezze fel az aktivitásmérőt, hogy a hátlap érintkezzen a bőrrel! Ne legyen a pánt túl laza, vagy túl szoros, minden helyzetben állítsa optimális méretre!

Párosítás telefontal

Telepítse fel a Mi Wear (Android), vagy Mi Wear Lite (iOS) alkalmazást! Aktiválja a Bluetooth kapcsolatot, majd indítsa el a programot! Jelentkezzen be a Mi fiókba, vagy regisztráljon egyet! Ügyeljen rá, hogy a telefon és az óra megfelelően közel legyenek egymáshoz!

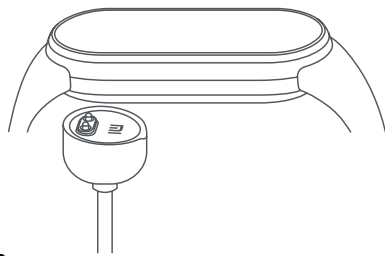
Az alkalmazás profil részében bökjön a hozzáadás gombra, majd válassza ki a megfelelő készüléktípust! Elindul a keresés, majd találat esetén erősítse meg a kapcsolódást, nyomja meg az órán az érintőgombot!

A párosítást követően elindul a napi aktivitás, valamint az alvás adatok rögzítése. Az óra felélesztése a kijelző megérintésével lehetséges. A funkciók között, a kijelzőn ujjal történő fel/le húzással tud lapozni, jobbra húzással pedig az előző képernyőre lehet visszatérni.



Töltés

Amikor az óra alacsony energiaszint jelzést ad, gondoskodni kell a készülék töltéséről. Ehhez óvatosan húzza le az USB csatlakozónál lévő szíjat! Csatlakoztassa szabványos USB töltőadapterbe, vagy számítógép USB aljzathoz!



Óvintézkedések

Amikor a karpántot pulzusmérésére használja, tartsa mozdulatlanul a csuklóját! A Mi Smart Band 6 vízállósága 5 ATM. Viselhető kézmosás közben, uszodában és part közelében, úszáskor. Nem használható forró zuhany alatt, szaunában, valamint búvárkodás közben! Az érintőképernyő nem támogatja a víz alatti műveleteket! Ha az óra vízzel érintkezik, használat előtt puha ruhával törölje meg! Napi használat során kerülje a túl szoros viseletet, és próbálja szárazon tartani az érintőkijelzőt. Az órát rendszeresen tisztítsa!

Azonnal hagyja abba a termék használatát, és kérjen orvosi segítséget, ha a bőr az érintkezés során vörösséget vagy duzzanatot mutat!

Az óra töltéséhez használja a mellékelt töltőadaptert! Ne tegye ki a töltőadaptert esőnek vagy más folyadéknak!

Az óra beépített akkumulátorral rendelkezik. Ne szedje szét és ne cserélje ki az akkumulátort! Csak az arra felhatalmazott szolgáltatók cserélhetnek akkumulátort! Nem megfelelő akkumulátor használata esetén személyi sérülés történhet. Ne szedje szét, ne szűrja ki, ne üsse meg, ne rongálja! Azonnal hagyja abba a használatot, ha az akkumulátor felduzzad vagy folyadék szivárog belőle!

Soha ne dobja tűzbe az órát vagy annak akkumulátorát, mert robbanást okozhat!

Ez a készülék nem orvosi eszköz, a szolgáltatott adatok és információk nem használhatók fel a betegségek diagnosztizálásához, kezeléséhez és megelőzéséhez!

Műszaki paraméterek

- Beépített pulzusmérő (HR)
- Véroxigénszint (SpO₂)mérés
- Napi aktivitás és alvásminőség figyelés
- Lépekszámolás
- Női egészség nyomon követése
- Üzenet, bejövő hívás kijelzése
- Fényképezés és zenelejátszás távirányítása
- Ébresztő, óra, stopper
- Figyelmeztetés mozgásra
- Néma figyelmeztetés vibrálással
- iOS és Android alkalmazás
- 1,56" AMOLED érintőkijelző
- 152×486 px felbontás, 326 ppi
- 450 nit fényerő
- 5 ATM vízállóság
- Bluetooth 5.0 BLE
- Gyorsulásmérő, giroszkóp és pulzus szenzor
- 125 mAh LiPo akkumulátor
- kb. 14 nap üzemidő
- Méretek: 47,4×18,6×12,7 mm
- Súly: 12,8 g

A termék jellemzői, technikai paraméterei, a kezelés, irányítás módja, valamint a csomag tartalma előzetes értesítés nélkülül megváltozhatnak.