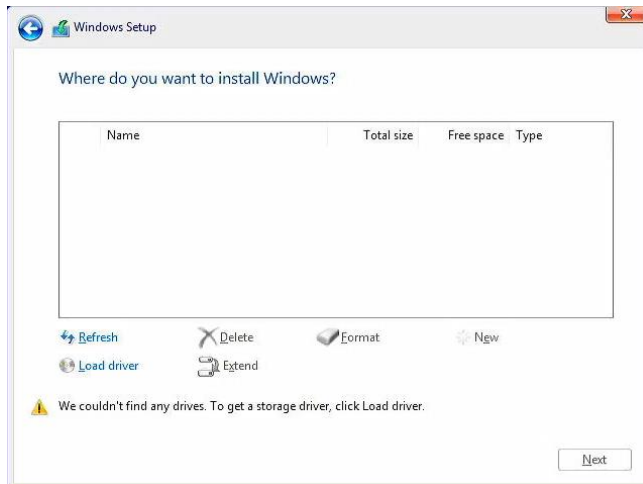


A 11. generációs Intel processzorok az új Intel Volume Management Device technológiát alkalmazzák, amely optimalizálja a tárolóeszköz adatfeldolgozásának hatékonyságát és az energiafelhasználást.

Amikor telepíti a Windows 10 kiskereskedelmi vagy vállalati verzióját, mindkettőnek be kell töltenie az IRST illesztőprogramot, hogy a Windows telepíthető legyen. Ez normális, nem a hardver hibája.

Ha számítógépén a 11. generációs Intel processzor található, és azt tapasztalja, hogy a Windows nem talál meghajtót a Windows 10 telepítésekor, hivatkozzon az alábbi hibaelhárítási lépésekre.



✂ Megjegyzés: Ha a processzor modellnevének első két karaktere **11**, akkor ez egy 11. generációs processzor.

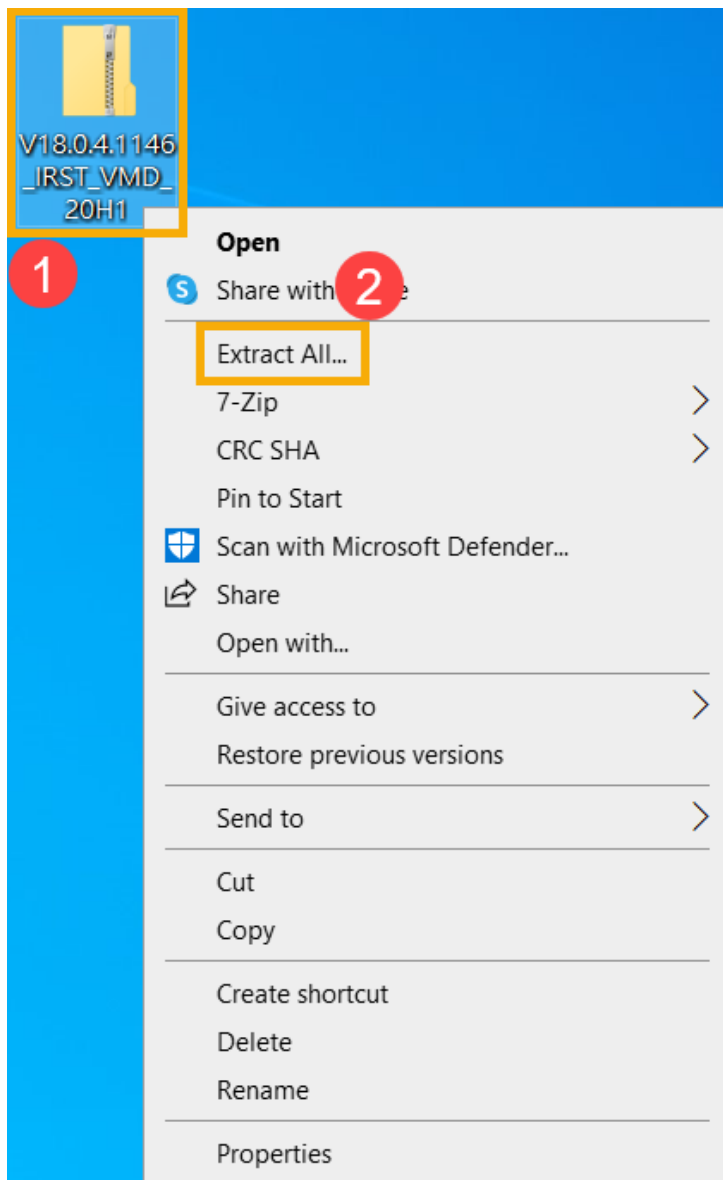
Processor

Intel® Core™ i7-1165G7 processor

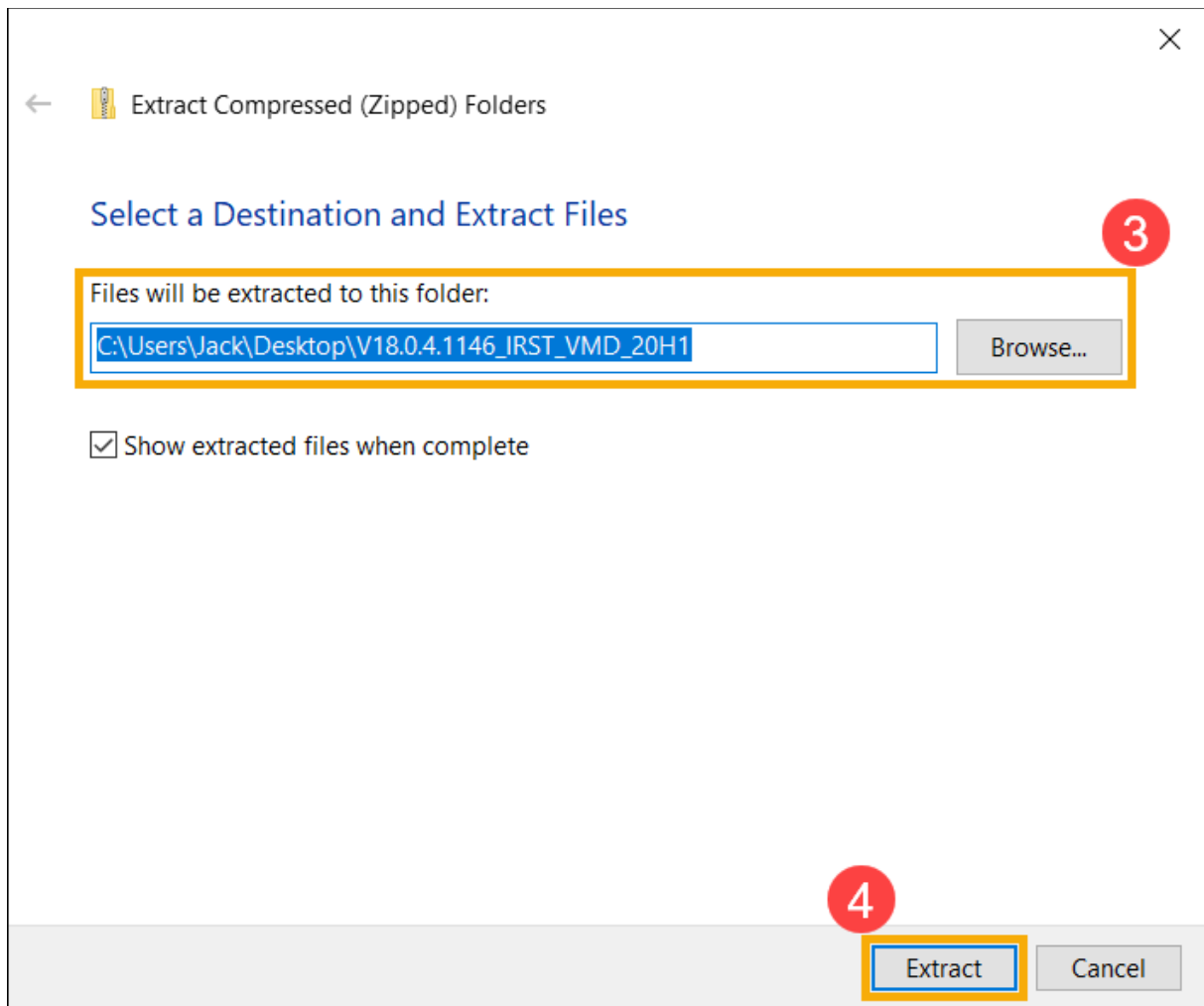
2.80 GHz quad-core with Turbo Boost (up to 4.70 GHz) and 12 MB cache

Töltse le az Intel Rapid Storage Technology (IRST) illesztőprogramot

1. Kérjük, töltsse le az **Intel Rapid Storage Technology (IRST) illesztőprogramot**; [Letöltőlink](#)
2. Miután letöltötte az illesztőprogramot, jobb gombbal kattintson a **[V18.0.4.1146_IRST_VMD_20H1] tömörített fájlra** ①, majd ide: **[Összes kibontása]** ②.

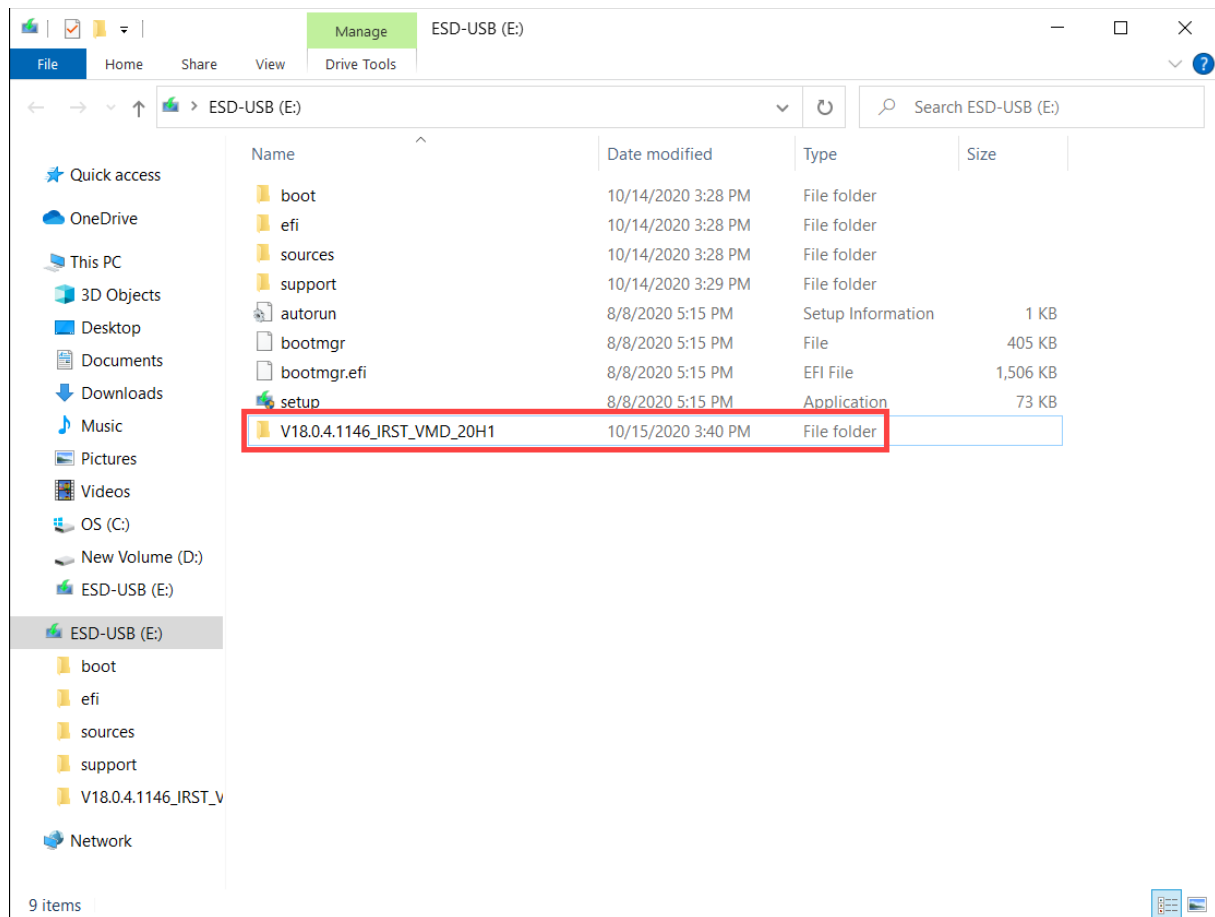


3. Válassza ki az **Cél** (3) opciót, és kattintson ide: **[Kibontás]** (4).

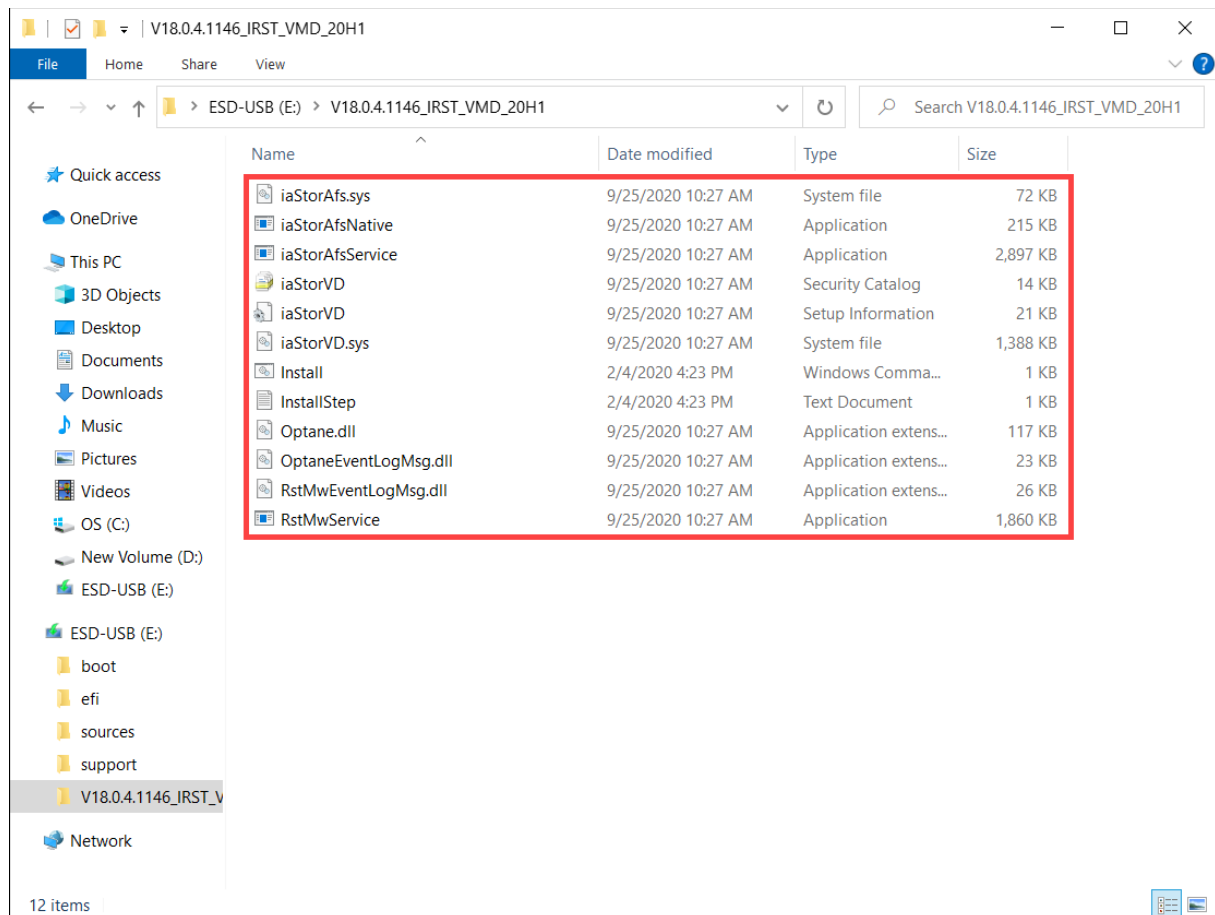


4. Miután befejezte a kibontást, másolja át a teljes **(V18.0.4.1146_IRST_VMD_20H1)** mappát egy USB flash meghajtóra.

Ha egy USB flash meghajtót használt a Windows 10 telepítőmédia létrehozására, akkor másolja át a teljes mappát ugyanarra az USB flash meghajtóra, amelyen a Windows 10 telepítőmédiát létrehozta.

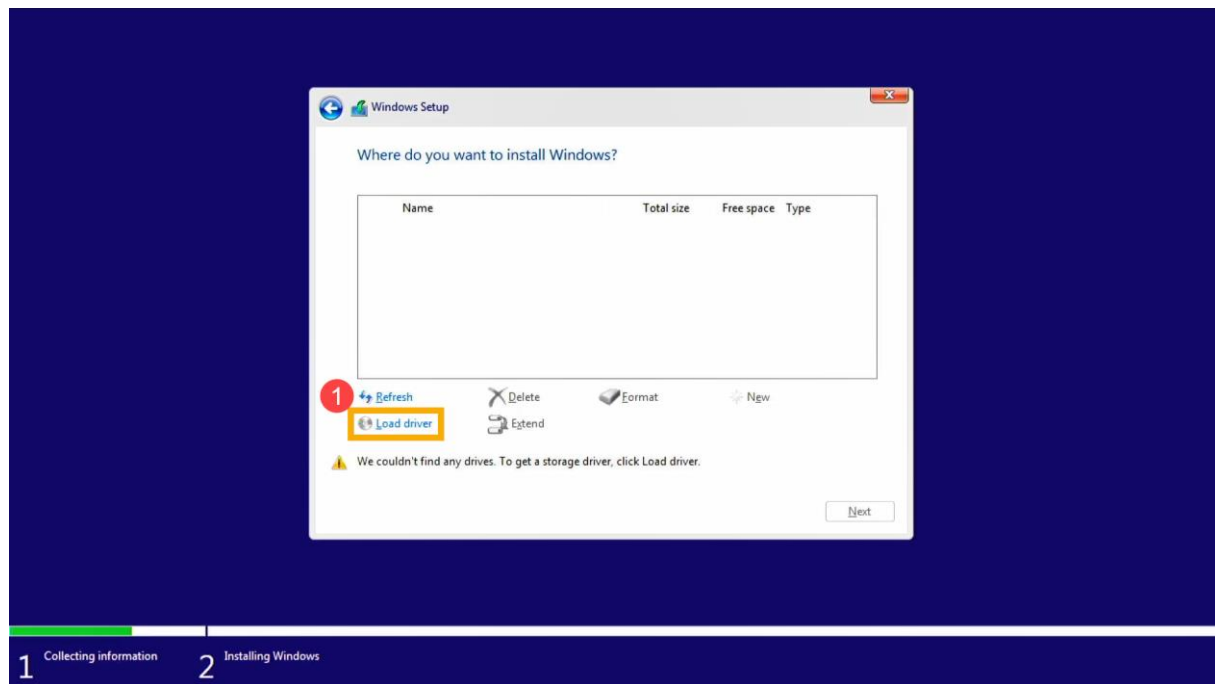


5. Miután végzett a másolással, ellenőrizze, hogy a mappa tartalmazza az alábbi fájlokat.

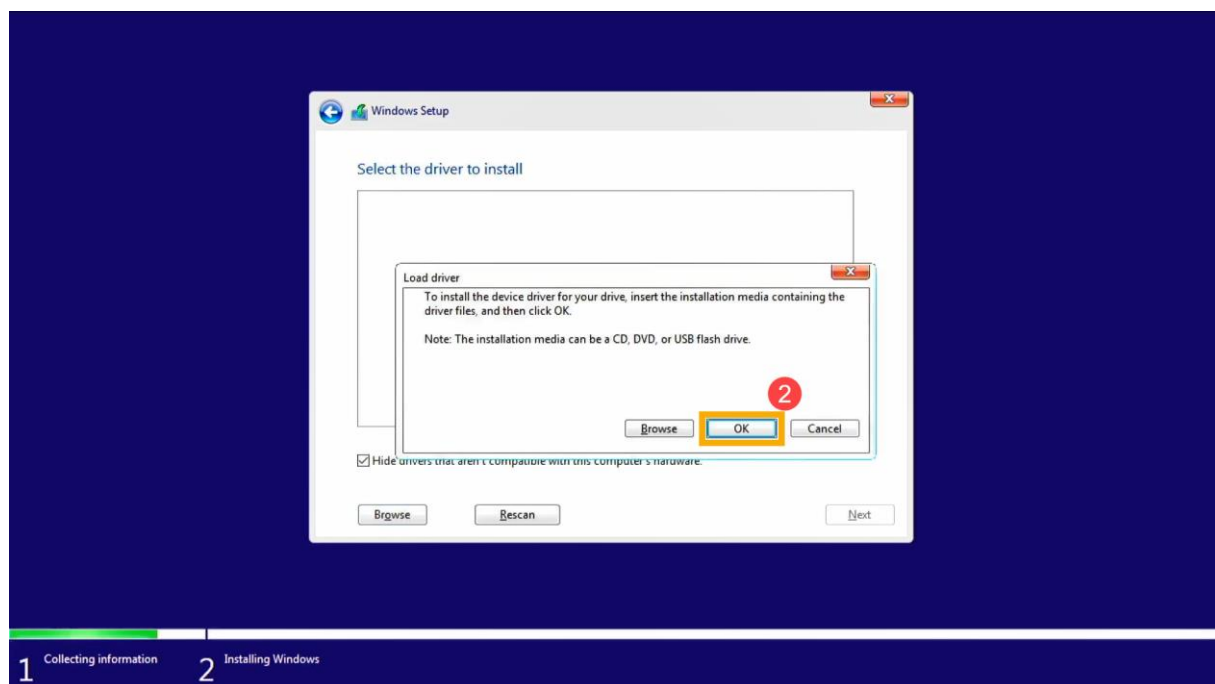


Telepítse az Intel Rapid Storage Technology (IRST) illesztőprogramot

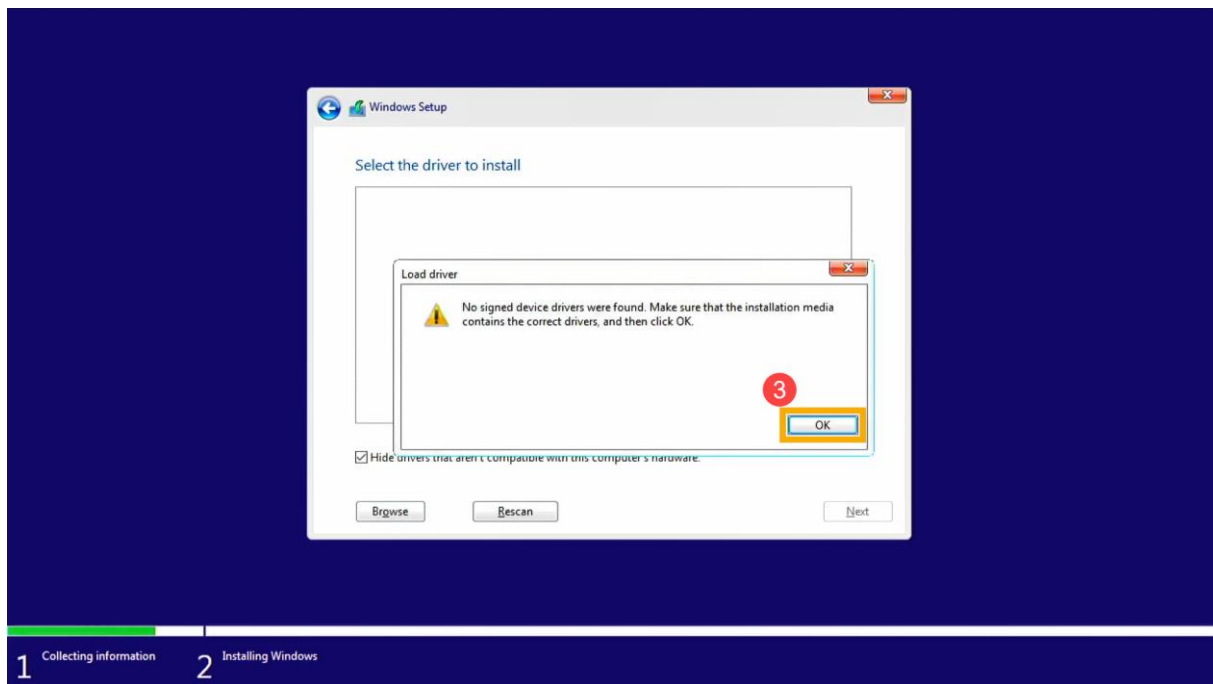
1. Csatlakoztassa az USB flash meghajtót, amely tartalmazza a Windows 10 telepítőmédiát és az Intel Rapid Storage Technology (IRST) illesztőprogramot (**V18.0.4.1146_IRST_VMD_20H1** folder) a célszámítógéphez. (Ha DVD-t használt a Windows 10 telepítéséhez, kérjük, helyezze be egyszerre a DVD-t, és a fenti fájlokat tartalmazó USB flash meghajtót a célszámítógépbe.)
2. Indítsa el a Windows 10 telepítési folyamatot. További információk: [Hogyan használható a telepítőmédia a Windows 10 telepítésére?](#)
3. A **Hová szeretné telepíteni a Windows-t?** képernyőn a Windows nem találja az illesztőprogramokat. Kérjük, kattintson ide: **[Illesztőprogram betöltése]** ①.



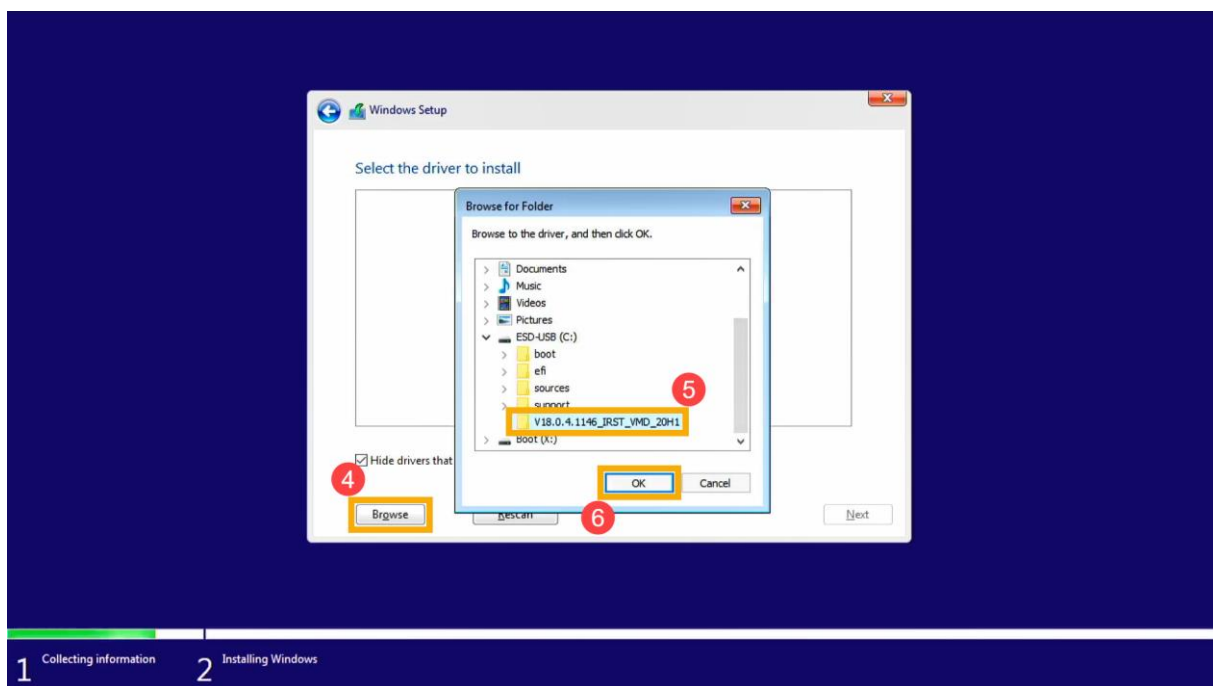
4. Kattintson ide: [OK] ②.



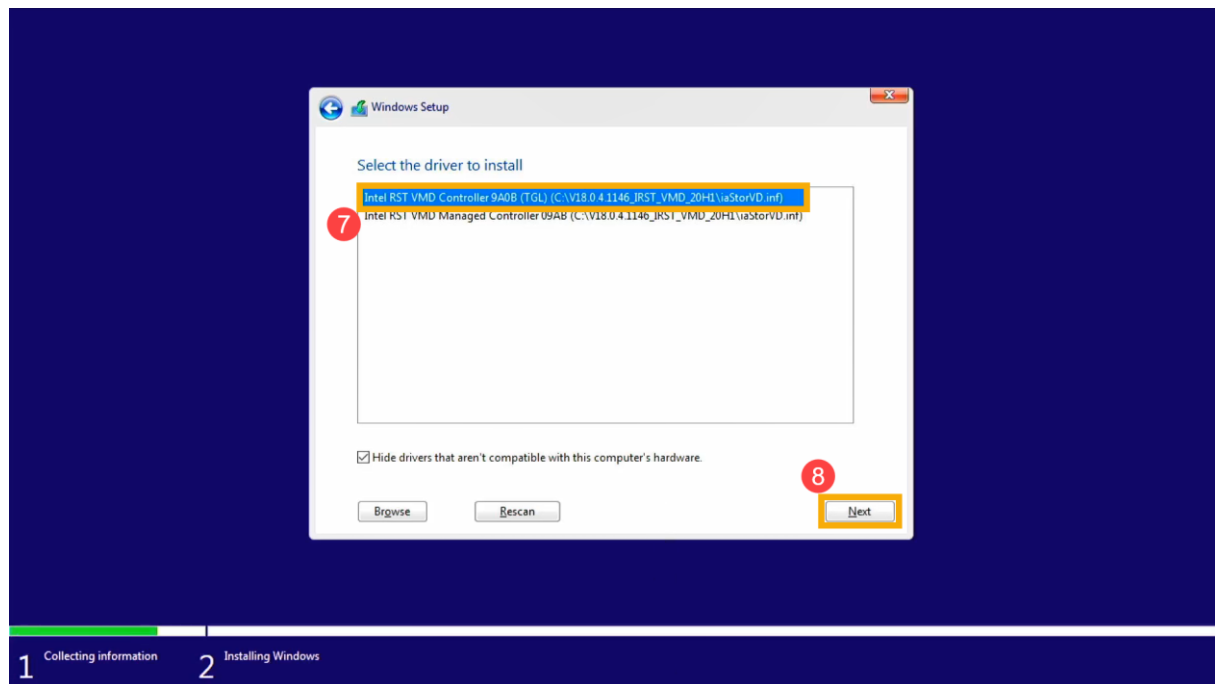
5. Kattintson ide: [OK] ③.



6. Kattintson ide: **[Böngészés]** ④, majd keresse meg a **[V18.0.4.1146_IRST_VMD_20H1]** mappát ⑤, és kattintson ide: **[OK]** ⑥.



7. Kattintson ide: **[Intel RST VMD Controller 9A08 (TGL)]** ⑦, majd ide: **[Tovább]** ⑧, ezzel telepíti az illesztőprogramot.



8. Miután az illesztőprogram telepítése befejeződött, a meghajtók normál módon megjelennek.

