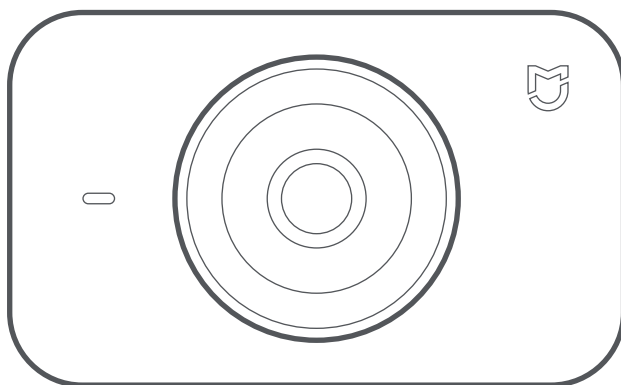




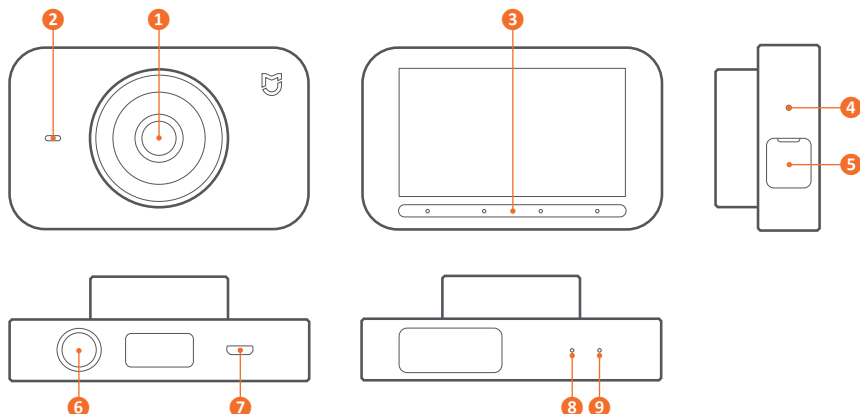
Mi Dash Cam 1S

autós fedélzeti kamera



Felhasználói kézikönyv

Áttekintés

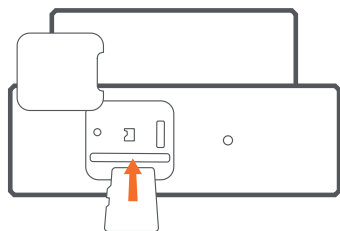
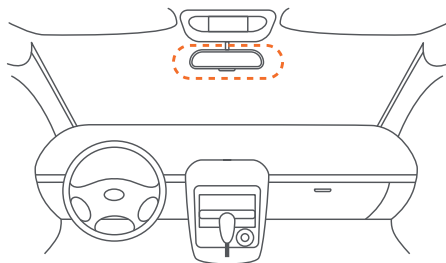


- | | | |
|------------------|---------------------|------------------|
| 1. Objektív | 4. Állapotjelző | 7. Tápcsatlakozó |
| 2. Hangszóró | 5. SD kártya olvasó | 8. Mikrofon |
| 3. Funkciógombok | 6. Bekapcsológomb | 9. Reset gomb |

Előkészületek

Elektrosztatikus rögzítő felhelyezése

Tisztítsa meg a szélvédő felületét, a jobb tapadás érdekében! Helyezze a fóliát a képek megfelelően a szélvédőre! Felhelyezéskor ügyeljen rá, hogy a fólia alatt ne legyenek buborékok!



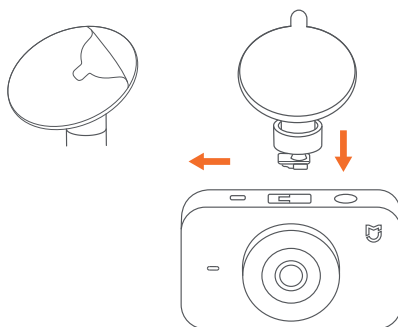
Memóriakártya behelyezése

Vegye ki a rekesz fedelét, majd helyezze be az micro SD kártyát! Figyeljen a helyes irányra! A művelet után zárja vissza a rekeszt!

A tartó felhelyezése

Csatlakoztassa a kamera tetején lévő részbe a tartót az ábrának megfelelően! Helyezze be, majd tolja balra, amíg egy kattanást hall!

Távolítsa el a védőfilmet, majd helyezze a szélvédőn lévő elektrosztatikus felületre! Végül kösse be a tápkábelt, vezesse végig a gépjárműben, ügyeljen arra, hogy ne akadályozza a vezetésben!



Mobilalkalmazás

Telepítse fel Android esetében a Mi Home, Apple iOS esetében a Xiaomi Home alkalmazást! Indítsa el a programot, és jelentkezzen be a Mi fiókba, vagy regisztráljon egyet! Az alapbeállításokat követően bökjön a hozzáadás gombra, majd válassza ki a megfelelő készüléktípust! Kövesse a képernyőn megjelenő utasításokat, majd bökjön a Next gombra!

Használat

Bekapcsoláshoz nyomja meg a bekapcsológombot, vagy helyezze áram alá a kamerát! Ha a kamera akkumulátorában nincs elég energia, akkor csak áramforrásra kötve kapcsolható be.

Kikapcsoláshoz tartsa nyomva a gombot, vagy szüntesse meg a külső áramforrást! A kamera automatikusan kikapcsolhat, ha

- nem csatlakozik külső áramforráshoz, és az akkumulátor töltöttsége minimálisra csökken.
- nem csatlakozik külső áramforráshoz, és a környezeti hőmérséklet túl lépi az akkumulátor biztonsági értékét.
- a környezeti hőmérséklet meghaladja a maximális működési határértéket.
- a memóriakártya eltávolításra kerül.

A kamera bekapcsolásakor automatikusan elkezd a felvételt. A felvételt egy villogó piros pont jelzi a kijelző bal felső sarkában.

🔇 A hangrögzítés le van tiltva, a rögzített videó nem fog hangot tartalmazni. Érintse meg a gombot a hang engedélyezéséhez!

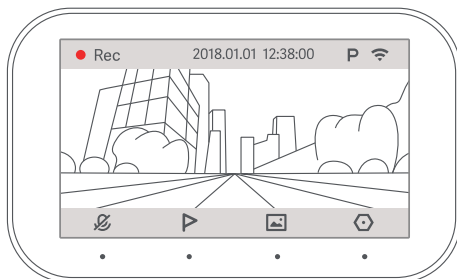
A hangrögzítés alapértelmezetten kikapcsolt állapotban van. A rögzítést engedélyezni kell!

🔊 A hangrögzítés engedélyezve van, a rögzített videó hangot fog tartalmazni. A hang helyben tárolódik, nem töltődik fel a felhőbe.

▶ Érintse meg a gombot vészhelyzeti videó rögzítéséhez! A felvétel a vészhelyzeti videó könyvtárba kerül.

🖼️ Érintse meg a gombot a videólista megnyitásához!

⚙️ Érintse meg a gombot a kamera beállításainak megnyitásához!



Állapotsor kijelzések

P A parkolásfelügyelet funkció engedélyezve van.

📶 A Wi-Fi hotspot engedélyezve van.

🚫 A Wi-Fi hotspot tiltva van.

Az alábbi esetekben a kamera átmenetileg leállítja a felvételt:

- Az első bekapcsolás utáni útmutató.
- Memóriakártya formázás.
- Gyári beállítások visszaállítása.
- Frissítés.
- Fényképalbum műveletek.

Ütközéskor, vagy manuális rögzítéskor, a kamera a felvételt el tudja tárolni a vészhelyzeti könyvtárban, hogy könnyebb legyen megtalálni. Vészhelyzeti felvétel üzemmódból nem lehet kilépni, de a felvétel végén automatikusan visszatér a normál üzemmód. Memóriakártya formázásakor a rendszer külön vészhelyzeti tárhelyet készít. Ha a hely megtelik, a legrégebbi felvétel törlődik. Emiatt érdemes mielőbb kimenteni a fontos felvételeket telefonra, vagy számítógépre. A vészhelyzeti tárhely nem haladhatja meg a memóriakártya teljes kapacitásának 20%-át. A gépjárművezetés összetettsége miatt nem garantálható, hogy a kamera egy baleset bekövetkezésekor a vészhelyzeti tárhelyre menti a felvételt. Ilyen esetekben mindig ellenőrizze a normál tárhelyet is!

A vészhelyzeti rögzítés érzékenysége a Beállítások->Ütközési érzékenység menüpont alatt állítható be. Minél nagyobb az érzékenység, annál biztosabb, hogy vészhelyzeti üzemmódba lép a kamera. A vészhelyzeti rögzítés letiltható.

A kamera a sima micro SD kártyákat támogatja, 16-64 GB méretekben, Legalább Class 10 minőségben. Az új memóriakártyát használata előtt a kamerában formázza meg!

Ha a videó minősége „Exquisite” értékre van állítva, akkor a memóriakártyán tárolható tartalom mennyisége annak kapacitásától függ, az alábbi táblázat szerint.

Típus	16 GB	32 GB	64 GB
Normál	1,5 óra	3 óra	6 óra
Vészhelyzeti	12 db	25 db	45 db
Parkolás	10 db	20 db	40 db
Fotó	300 db		

Ha a fentieknél több felvételt szeretne tárolni, akkor a Beállítások menüben állítsa a videó minőségét „Normal” értékre!

A memóriakártya többszöri felülírás után sérülhet, leromolhat, ez ronthatja a felvételek mentésének képességét. Amennyiben ez elkezdődik, azonnal cserélje újra!

Használjon megbízható minőségű, neves gyártók által készített kártyát! A rosszabb minőségű memóriakártyákkal problémák merülhetnek fel, a technikai adatok eltérhetnek a megadott értékektől! A kamera gyártója nem vállal felelősséget a felvételek elvesztéséért, károsodásáért, melyet az esetlegesen rosszabb minőségű memóriakártya használata okoz!

Az olvasási és írási sebesség tartós használat utáni csökkenésének elkerülése érdekében kb. kéthetente formázza újra a kamerával a memóriakártyát! A formázás az összes felvételt, fájlt törli a memóriakártyáról, ezért előtte mindig mentse el az összes fontos videót és fotót.

Ne helyezzen be memóriakártyát, amíg a kamera be van kapcsolva!

A normál, a vészhelyzeti és a parkolásfelügyeleti rögzítés mind hurokfelvétel üzemmódban működik. Ez azt jelenti, hogy amikor egy adott típusú felvétel tárhelye betelt, és új, azonos típusú rögzítésre kerülne sor, a legrégebbi felvétel automatikusan törlődik. Azért, hogy a fontos felvételek ne törlődjének, ki kell menteni őket telefonra, számítógépre, vagy egyéb tárolóhelyre!

A kamerával összesen 300 fényképet lehet készíteni és tárolni. A rendelkezésre álló hely elfogyása után manuálisan kell törölni azokat a fényképeket, amelyekre már nincs szükség, különben nem tud új képeket készíteni!

A parkolásfelügyeleti funkció alapértelmezésben le van tiltva. Engedélyezni a Beállítások->Parkolásfelügyelet menüpont alatt lehet.

Engedélyezett esetben a tápfeszültség kikapcsolásával a kamera bekapcsol parkolásfelügyeleti üzemmódba. Ha ilyenkor ütközéstörténik, a kamera automatikusan elkezd rögzíteni, és a felvételek a parkolásfelügyeleti videó könyvtárba kerülnek. A készülék a következő bekapcsoláskor értesítést küld, hogy felvétel készült.

A parkolásfelügyeleti funkció nem működik a következő esetekben:

- Ha a kamera kikapcsol, és nincs csatlakoztatva külső tápegység, valamint a beépített akkumulátor lemerült.
- Amikor a kamera külső tápfeszültség nélkül hosszú időre parkolásfelügyeleti üzemmódban van, lemerülhet a beépített akkumulátor. Ha az akkumulátor teljesen lemerül, nem képes felvételt készíteni ütközéskor.
- Amikor a kamera parkolásfelügyeleti üzemmódba lép, és a jármű belsejében a hőmérséklet $0\text{ }^{\circ}\text{C}$ alatti, vagy $50\text{ }^{\circ}\text{C}$ feletti, akkor a beépített akkumulátor nem tud megfelelő energiát szolgáltatni, és a rögzítés nem tud elindulni.

Ha a kamera a jármű leállítása után is működésben marad, akkor 20 perccel a leállítást követően parkolásfelügyeleti módba lép. Ilyenkor ebben az üzemmódban a jármű látja el energiával, ez pedig lemerítheti az akkumulátort. Ilyen esetben ajánlott akkumulátor védelemmel ellátott tápkábelt használni.

A parkolásfelügyelet gyorsulásmérőre támaszkodik az ütközések észlelésére, miközben az autó parkol. Egy jármű összetettsége miatt nem garantálható, hogy a kamera minden ütközést pontosan meg tud határozni, így véletlen, vagy helytelen észlelés is történhet. Ha a felügyelt jármű felől gyakorta hamis érzékelés történik, az letilthatja a parkolásfelügyeleti funkciót.

A kamera a jármű szivargyújtóját használja áramforrásként. Az áramellátás stabilitásának érdekében a mellékelt kiegészítőket használja! A gyártó nem vállal felelősséget semmilyen kárért, amelyet más áramforrások (a jármű szivargyújtójától eltérő tápegység), töltők, tápkábelek használata okoz.

Egyes járművek a leállítást követően tovább táplálják a szivargyújtót. Annak érdekében, hogy elkerülje az akkumulátor lemerülését, amelyet a kamera hosszabb ideig tartó használata okozhat, a jármű leállítása után mindig kapcsolja ki kézzel a kamerát, vagy húzza ki a töltőt, amennyiben nem engedélyezte a parkolásfelügyeleti funkciót. A jármű legközelebbi indításakor kézzel kell újra bekapcsolnia a kamerát! A gyártó nem felelős a kamera kézi kikapcsolásával okozott károkért!

A kamera beépített akkumulátora csak a felvételek befejezésére és tárolására szolgál, valamint, ha a kamera ki van kapcsolva, akkor áramellátást biztosít parkolásfelügyeleti üzemmódban. Ne használja a kamerát külső tápegység nélkül, és ne próbálja meg kiszerezni a beépített akkumulátort!

Ha a kamerát hosszú ideig nem használja, az akkumulátor szintje nullára csökkenhet. Áramforráshoz csatlakoztatás után normálisan fog működni, de lehet, hogy a rendszer idő visszaállt a gyári alapértékre. Ilyen esetben állítsa be az időt a bekapcsolása után! Ha nincs külső áramforrás csatlakoztatva, alacsony akkumulátor töltöttségi szint esetén előfordulhat, hogy nem lehet bekapcsolni a kamerát. Ilyenkor először csatlakoztatni kell külső áramforráshoz, majd a szokásos módon kell bekapcsolni.

Ha az akkumulátor túlmelegedik, deformálódik, vagy szivárog, azonnal hagyja abba a használatot és forduljon szakemberhez!

Hibaelhárítás

A kamera nem kapcsol be.	Győződjön meg róla, hogy a mellékelt töltőt használja! Ha nem, cserélje ki az eredetire! Ha az eredetit használja, ellenőrizze, hogy megfelelően van-e csatlakoztatva és a járművet már elindította! Ha minden rendben lévőnek látszik, akkor tartsa nyomva a reset gombot!
Bekapcsolás után nem rögzít.	A memóriakártyának meg kell felelnie minden technikai követelménynek, a kapacitásának és a minőségének! Győződjön meg róla, hogy formázva van a behelyezett kártya!
Felvétel közben megáll a rögzítés.	Formázza meg a kártyát, vagy cserélje ki egy másikra, amely megfelel a követelménynek!
A felvétel elmosódott.	Ellenőrizze, hogy nincs-e folt a szélvédőn, vagy nem akadályozza-e valami a kamera kilátását!
A felvételnek nincs hangja.	A hangrögzítés alapértelmezésben le van tiltva. A hangrögzítést engedélyezze a Beállítások menüpont alatt!
A felvétel megsérült.	A memóriakártyának meg kell felelnie minden technikai követelménynek, a kapacitásának és a minőségének!
A kamera nem reagál.	Nyomja meg a reset gombot!. Ez visszaállítja az alapállapotot.
Nem sikerül hozzáadni az alkalmazáshoz.	Amikor az alkalmazásban hozzá akarja adni a kamerát, bizonyos kamera információkat le kell töltenie az internetről. Ellenőrizze, hogy a mobilkészülék csatlakozik az internethez!
A biztonsági megerősítés nem sikerült.	Adatai védelme érdekében, amikor a mobilalkalmazás csatlakozik a kamerához, meg kell erősítenie a csatlakozási kérelmet a kamerán. Győződjön meg róla, hogy megtörtént-e a megerősítés!

Műszaki paraméterek

- 1920×1080@30 fps
- Sony IMX307, F1,8, 140° látószög
- H.264 videó formátum
- 3" IPS képernyő, 640×360
- Beépített mikrofon, hangszóró
- SD kártya olvasó (max. 64 GB Class 10, vagy jobb)
- Wi-Fi 802.11 b/g/n 2,4 GHz
- G szenzor, éjszakai üzemmód, parkolásfelügyelet, hangrögzítés
- 3,5 m kábelhossz
- 470 mAh akkumulátor
- DC 5 V, 1,5 A áramforrás
- Méretek: 88×53×28 mm
- Súly: 80 g

A termék jellemzői, technikai paraméterei, a kezelés, irányítás módja, valamint a csomag tartalma előzetes értesítés nélkül megváltozhatnak.