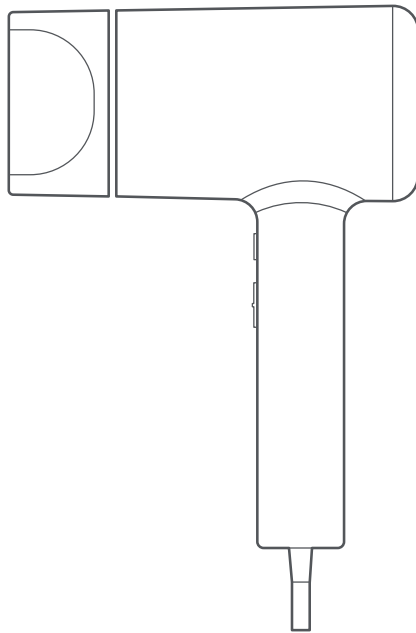




Mi Ionic Hair Dryer

hajszárító



Felhasználói kézikönyv

Övintézkedések

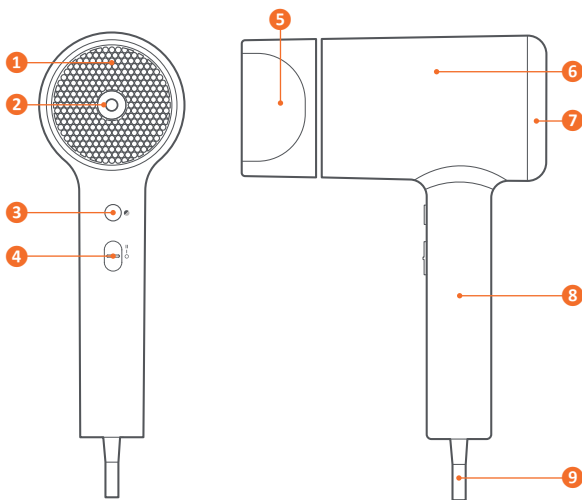
A meghibásodás, áramütés, sérülés, tűz, halál, valamint a berendezésekben, vagy az ingatlanban bekövetkező károsodások kockázatának csökkentése érdekében, tartsa be az alábbi biztonsági előírásokat!

- A készüléket 8 éves, vagy annál idősebb gyermekek, valamint csökkent fizikai, érzékszervi, szellemi képességekkel rendelkező, vagy tapasztalat és ismeretek hiányában élő személyek csak akkor használhatják, ha felügyeletet, vagy a készülék biztonságos használatáról oktatást kaptak és megértették a veszélyeket!
- A gyermekek nem játszhatnak a készülékkel!
- A gyermekek felügyelet nélkül nem végezhetnek tisztítást és karbantartást!
- Ha a tápkábel sérült, a veszély elkerülése érdekében szakemberrel ki kell cseréltetni!
- Ne használja a készüléket, ha a csatlakozó meglazult az elektromos aljzatban, mert égési sérüléseket, áramütést, vagy rövidzárlatot okozhat!
- Ne csatlakoztassa, húzza ki a tápkábelt nedves kézzel, mert áramütést okozhat!
- Ügyeljen rá, hogy a tápkábel ne legyen megcsavarodva!
- Ne rongálja, ne alakítsa át, ne törje meg, ne csavarja, ne helyezzen rá nehéz tárgyakat, és ne nyomja össze a tápkábelt!
- Ne rakja le bekapcsolt állapotban a hajszárítót a levegőbeömlő nyílására, mert a túlmelegedhet és tüzet okozhat!
- Ne takarja el és ne helyezzen idegen tárgyakat a levegőnyílásokra!
- Fürdőszobai használat után mindig húzza ki a csatlakozódugót, mivel a víz közelsége, a készülék kikapcsolása esetén is, veszélyt jelent!
- Ne merítse vízbe a hajszárítót!
- Ne a hajszárítót túl nedves környezetben!
- A hajszárítót mindig tartsa szárazon, ne tárolja nedves környezetben!
- Ne használja a hajszárítót nedves kézzel, mert áramütést okozhat!
- Ne használja a hajszárítót ásványolaj, vagy más gyúlékony anyag (illóanyagok, hígítók, spray-k) közelében, mert robbanást, rövidzárlatot okozhat!
- Ne hagyja bekapcsolva a hajszárítót!
- Használat után ne tekerje a tápkábelt a hajszárító teste köré. Ez a hálózati kábel törését okozhatja!
- A hajszárítót gyermekektől elzárva tárolja, a készülék nem játékszer!
- Ne javítsa, szerelje szét, a készüléket! Csak szakember nyúlhat hozzá!
- Ne használja fürdőkád, zuhanyzó, medence, vagy egyéb vizet tartalmazó edények közelében!
- Ne a kábelnél fogva húzza ki a konnektorból a hálózati csatlakozót! Ellenkező esetben a tápkábel megtörhet, elszakadhat, és rövidzárlatot okozhat.
- Ügyeljen rá, hogy a hálózati csatlakozót teljesen, ütközésig dugja be a konnektorba!
- Figyeljen, hogy a hálózati feszültség AC 220-240 V legyen!
- Közvetlenül a fali elektromos konnektorba csatlakoztassa, ne használjon hosszabbítót!
- Meghibásodás esetén (nincs légfúvás, gyakori leállás, túlmelegedés, füst), azonnal állítsa le és húzza ki a tápkábelt!

A hajszárító túlmelegedés elleni védelemmel van ellátva, ami automatikusan kikapcsolja az áramellátást, ha a hőmérséklet túl magasra emelkedik. Ilyenkor azonnal kapcsolja le és húzza ki a hálózati csatlakozóból! Várjon, hogy lehűljön, mielőtt újra használatba venné! Az ismételt használat előtt ellenőrizze, hogy a levegő be- és kimeneti nyílások nincsenek-e eltömődve!

- Használat közben a kiáramló levegő és a légszűrítő felforrósodhat, ezért vigyázzon, hogy ne érjen hozzá!
- Kerülje a hajszárító leejtését, illetve az erős ütését!
- Ne használja a hajszárítót, ha a légbeömlő rács sérült, különben a haját szívhatja, bekaphatja a ventilátor!
- Ne használja a hajszárítót gyermekek esetében!
- Ne tárolja hajszárítót megcsavarodott tápkábellel!
- A készülék csak szárításra, és csak tiszta hajra használható! Ne használja háziállatoknál, ne szárítson vele cipőt, ruházatot!

Áttekintés



1. Léghiömlő nyílás
2. Víz-ion indikátor
3. Hőmérséklet gomb
Forró
Forró/hideg ciklus
Hideg
4. Be/kikapcsológomb
Fordulat szabályzó
○ KI
I alacsony fokozat
II magas fokozat
5. Szűrítőfűvóka
6. Légcsatorna
7. Légbeömlő nyílás
8. Markolat
9. Tápkábel

Használat

A hajszárító ionos hajápoló technológiát alkalmaz, ami csökkenti a haj statikus feltöltöttségét, hogy ne maradjon nedves, valamint egészségesebb és fényesebb legyen.

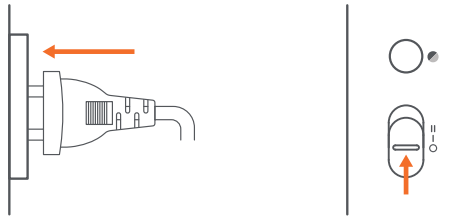
1. A víz-ionok olyan mikrorészecskék, amiket a nagyfeszültség állít elő vízbontással és nedvesség vesz körül.
2. A forró, a forró/hideg ciklus, valamint a hideg hőmérsékleti üzemmódokban víz-ionokat tartalmazó levegőt fúj. Ilyenkor a visszajelző mindig világít.
3. Víz-ionok keletkezésekor az alábbi állapotok fordulnak elő.
 - A vízcseppek a víz-ion kibocsátó nyíláson keresztül jönnek ki. A használat közben egyedi szag érezhető, ami nem okoz egészségkárosodást.

4. A következő esetekben, kevésbé hatékony a víz-ion hatás.

- Természetes göndör fürtök
- Könnyen göndörödő haj
- Jó hajminőség
- Kevesebb mint 3-4 hónappal ezelőtti negatív ion permet kezelés
- Rövid haj

5. A víz-ionok a levegőben lévő nedvesség felhalmozódásával keletkeznek, azonban bizonyos esetekben a környezeti viszonyok miatt nehéz előállítani. Negatív ionok keletkeznek alacsony hőmérséklet és páratartalom mellett, ezért nehéz a nedvességet összegyűjteni a levegőből.

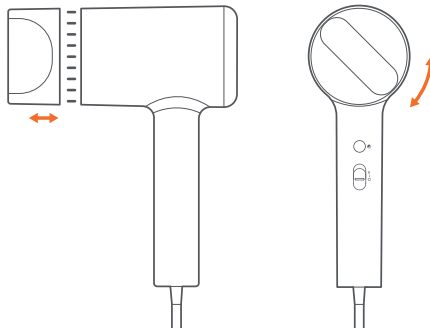
Először ellenőrizze, hogy a kapcsoló kikapcsolt helyzetben van-e, majd dugja a hálózati csatlakozót a konnektorba! A használathoz kapcsolja alacsony, vagy magas fokozatba!



A hajszáritó a hőmérsékletet minden bekapcsolásakor, alapértelmezés szerint, Forró értékre állítja, valamint a gomb körüli visszajelző narancs színnel világít. Nyomja meg a gombot a hőmérséklet megváltoztatásához! A visszajelző ennek megfelelően megváltozik



A mágneses szűkítőfűvóka könnyen fel- és leszerelhető, amely 360 fokban körbefordítható, és a megfelelő szögbe állítható.



A szűkítőfűvóka felszerelése előtt mindig kapcsolja ki a hajszerítót! Használat közben ne állítson rajta, ne szerelje fel és le!

Ügyeljen rá, hogy a légbeömlő nyílás mögött mindig tartson legalább 10 cm távolságot, hogy megakadályozza a haj bekapását!

Használat közben 3 cm-nél sose vigye közelebb a hajhoz, hogy elkerülje a megégést!

Használat után mindig kapcsolja ki a készüléket és húzza ki a tápkábelt!

Tisztítás és karbantartás

Tisztítás előtt mindig ellenőrizze, hogy a hajszerítő ki van-e kapcsolva, és a tápkábel legyen kihúzva!

Használjon törölközőt, vattapamacsot, vagy kis keféet a levegőnyílások rendszeres tisztán tartásához!

A készülék károsodása elkerülésének érdekében ne kaparja körömmel, vagy éles tárggyal a levegőnyílásokat!

Ne használjon alkoholt, körömlakklemosót, vagy egyéb tisztítószert a tisztításhoz, mert ezek meghibásodást, repedést, fakulást okozhatnak!

Műszaki paraméterek

- 1800 W fogyasztás
- 1,7 m kábelhossz
- AC 220 V, 50 Hz
- Méretek: 160×77×215 mm
- Súly: 547 g

A termék jellemzői, technikai paraméterei, a kezelés, irányítás módja, valamint a csomag tartalma előzetes értesítés nélkül megváltozhatnak.

A Xiaomi termékek hivatalos forgalmazója

Expert Zrt.

1044 Budapest, Óradna u. 12.