



Mi Electric Kettle

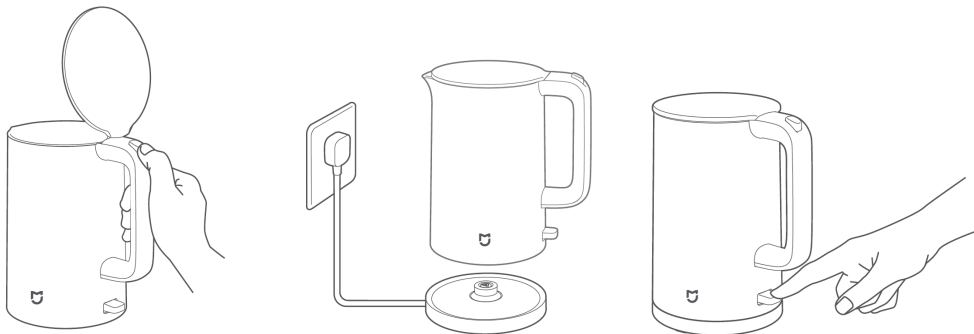
vízforraló



Felhasználói kézikönyv

Használat

1. A fedél felnyitásához nyomja meg a nyitógombot, öntsön vizet a tartályba! A vízszint ne legyen magasabb, mint a maximális (1,5 l), és ne legyen alacsonyabb, mint a minimális jelzés (0,5 l)!
2. Zárja le a tartály fedelét, majd helyezze az elektromos talpra!
3. A indításhoz nyomja meg a gombot, az állapotjelző világítani kezd! A víz felforrása után az állapotjelző kialszik és egy hangjelzés hallható.



Karbantartás

Töltsön fél liter ételecetet a tartályba és hagyja állni egy órán át! Az állás után öntse ki az ecetet, majd egy nedves törülruhával törölje ki a feloldódott, leülepedett lerakódást! Töltsön vizet a tartályba, forralja fel, majd öblítse át tiszta vízzel 4-5 alkalommal! Száraz törülruhával törölje át a belsejét, majd a végleges száradáshoz helyezze száraz, jól szellőző helyre!

Műszaki paraméterek

- 1,5 liter űrtartalom
- Rozsdamentes-acél belső
- 1800 W teljesítmény
- AC 220-240 V, 50/60 Hz
- Méretek: 216×152×252 mm
- Súly: 1,1 kg

A termék jellemzői, technikai paraméterei, a kezelés, irányítás módja, valamint a csomag tartalma előzetes értesítés nélkül megváltozhatnak.