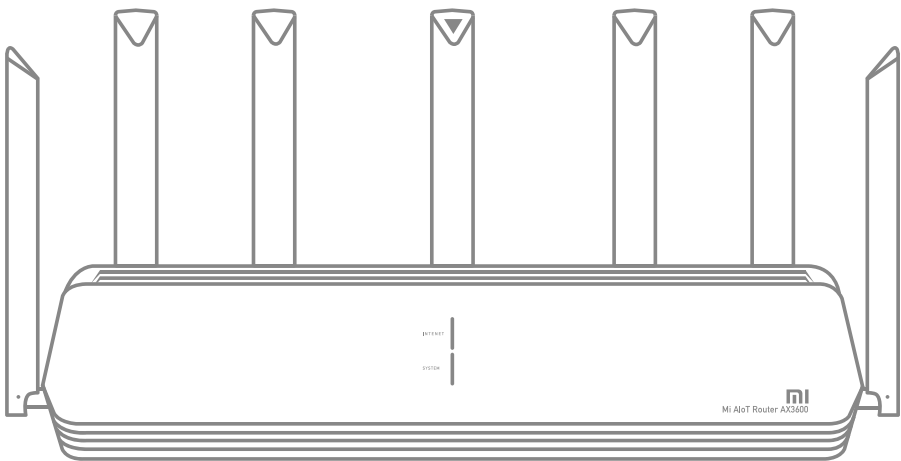




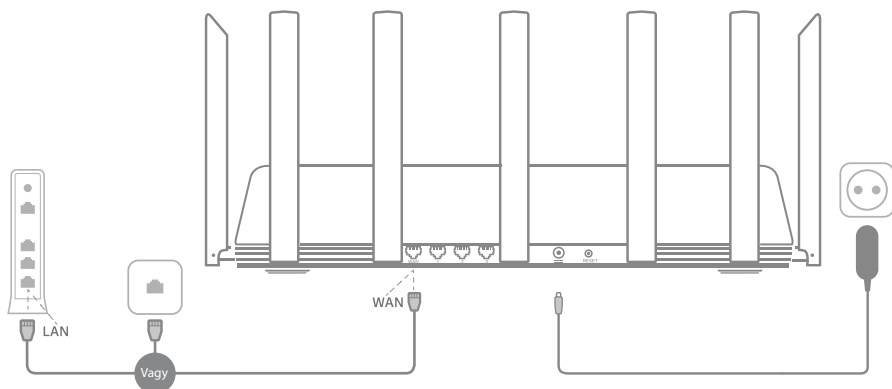
# Mi AIoT Router AX3600

gigabit Wi-Fi router



## Felhasználói kézikönyv

# Csatlakozás



## Üzembe helyezés

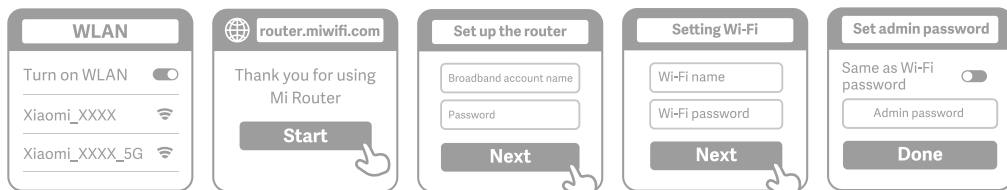
Kapcsolja be a készüléket, majd csatlakoztassa a bejövő Internet kábelre (WAN), vagy a modemre, vagy közvetlen fali dugaljhoz, amennyiben az van kialakítva! Wi-Fi-n csatlakozzon okostelefonnal, vagy számítógéppel a routerhez! A Wi-Fi hálózati név a router alján elhelyezett címkén található (Xiaomi\_XXXX/Xiaomi\_XXXX\_5G). Várja meg, amíg a rendszer állapotjelző kéken kezd világítani! Keresse meg a Wi-Fi hálózatot és csatlakozzon!

Ezután automatikusan a kezdőlapra kerül, ahol elkezdheti beállítani a paramétereket. Amennyiben ez mégsem történik meg, akkor egy böngésző program címsorba írja be a [router.miwifi.com](http://router.miwifi.com) címet, vagy a **192.168.31.1** IP címet!

A felhasználói szerződés (EULA) a <http://www1.miwifi.com/router/eula/20191230.html> oldalon található.

Ha szükséges, adja meg az internet szolgáltatótól kapott felhasználó nevet és jelszót, majd kattintson a Next gombra! A csatlakozás több módon is beállítható, így ez a lépés kihagyható.

Adjon meg egy Wi-Fi nevet és jelszót! Beállítható, hogy a Wi-Fi jelszó rendszergazda jelszoként is használható legyen, vagy megadhat másikat. Várja meg amíg leáll az állapotjelző villogása, és kéken folyamatosan világítani kezd! Ezután csatlakozzon újra a Wi-Fi hálózathoz!



# Használat

Telepítse fel a Mi Wi-Fi, valamint Android esetében a Mi Home, Apple iOS esetében a Xiaomi Home alkalmazást!

## A router Mi fiókhoz adása

Csatlakozzon okostelefonnal a Wi-Fi hálózathoz! Indítsa el a Mi W-Fi programot, és jelentkezzen be a Mi fiókba, vagy regisztráljon egyet! Kövesse a lépéseket a router Mi fiókhoz történő csatlakoztatásához!

## Mi okosotthon eszközök csatlakoztatása a routerhez

Csatlakoztassa az Mi okosotthon készüléket elektromos hálózathoz! Indítsa el az Mi Home (Xiaomi Home) alkalmazást és lépjen be Mi fiókjába! A router automatikusan megtalálja az eszközt, és egy üzenet jelenik meg, amely jelzi, hogy új eszköz található a hálózaton. Kövesse az utasításokat az eszköz hozzáadásához! A legtöbb Wi-Fi csatlakozással rendelkező Mi okosotthon eszköz támogatott. Győződjön meg róla, hogy az eszközön a legfrissebb szoftver van, valamint figyeljen rá, hogy a router hatótávolságán belül legyen!

## Gyakori kérdések

### A Mi Home alkalmazás nem találja meg automatikusan az eszközt.

Ellenőrizze, hogy router csatlakoztatva van-e az internethez, illetve megfelelően van-e beállítva a csatlakozáshoz!

Ellenőrizze, hogy a router hozzá van-e adva az Mi Home (Xiaomi Home) alkalmazáshoz, valamint, hogy az összes alkalmazás ugyanazt az Mi fiókot használja-e!

Ellenőrizze, hogy a Mi Wi-Fi alkalmazásban az „AloT Intelligent Antenna Automatic Scan” lehetőség engedélyezve van-e!

Ellenőrizze, hogy a csatlakoztatni kívánt eszköz rendelkezik Wi-Fi csatlakozással és a legújabb szoftverrel van-e telepítve rá! Figyeljen rá, hogy az eszköz a router hatótávolságán belül legyen! Nézzon utána, hogy az eszköz valóban támogatott!

### Beállítottam a hálózatot, de csatlakozik az Internethez.

Okostelefonnal csatlakozzon a routeren beállított Wi-Fi hálózathoz! Amennyiben nem jelenik meg a listában, ellenőrizze, hogy a router csatlakoztatva van-e az elektromos hálózathoz és a router bekapcsolási folyamata befejeződött-e!

Csatlakozzon a routeren beállított Wi-Fi hálózathoz, majd egy böngésző program címsorába írja be a [router.miwifi.com](http://router.miwifi.com) címet és próbálja meg megoldani a problémát a hálózat hibakeresési eredménye alapján!

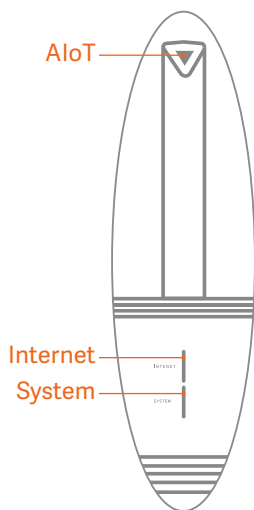
### Elfelejtettem a rendszergazda jelszót.

Amennyiben nem lett beállítva külön rendszergazda jelszó, akkor az ugyanaz, mint a Wi-Fi hálózat jelszava. A belépéshez próbálja meg a Wi-Fi jelszót! Ha nem sikerül, állítsa a routert gyári alapállapotba, majd állítsa be újra a hálózatot!

### A router gyári alapértékek beállítása.

Amennyiben a router bekapcsolási folyamata befejeződött, tartsa nyomva 5 másodpercig a router hátulján található reset gombot! Akkor engedje fel, ha a rendszer állapotjelző sárgán világítani kezd! Amikor a router bekapcsolási folyamata újra befejeződött, a gyári alapértékekre állítás befejeződött.

## Műszaki paraméterek



### Hálózati állapot jelzőfény (Internet)

- Kikapcsolva - a hálózati kábel nincs csatlakoztatva a WAN csatlakozóba
- Narancs - a hálózati kábel csatlakoztatva van a WAN csatlakozóba, de a külső hálózat nem elérhető
- Kék - a hálózati kábel csatlakoztatva van a WAN csatlakozóba és a külső hálózat elérhető

### Rendszer állapot jelzőfény (System)

- Kikapcsolva - nincs csatlakoztatva az áramforráshoz
- Villogó narancs - rendszerfrissítés folyamatban
- Narancs, majd 1 perc múlva kék - a rendszer betöltése folyamatban van
- Narancs, majd nem vált kékre 2 perc elteltével sem - rendszer hiba
- Kék - hibátlan működés

### Okosotthon állapot jelzőfény (AIoT)

- Kikapcsolva - AIoT Intelligent Antenna Automatic Scan nincs engedélyezve
- Kék - AIoT Intelligent Antenna Automatic Scan engedélyezve

## Műszaki paraméterek

- IPQ8071A 4-core 1,2 GHz processzor
- 2-core 1,7 GHz NPU
- ROM/RAM: 256/512 MB
- 7 db külső antenna
- Wi-Fi 802.11a/b/g/n/ac/ax, 802.3/3u/3ab 2,4/5 GHz
- Max. 574 Mbps (2,4 GHz)
- Max. 2402 Mbps (5 GHz)
- WPA-PSK, WPA2-PSK, WPA3-SAE
- 1×WAN Gigabit
- 3×LAN Gigabit
- 12 V, 2 A
- 410×177×134 mm

A termék jellemzői, technikai paraméterei, a kezelés, irányítás módja, valamint a csomag tartalma előzetes értesítés nélkül megváltozhatnak.